

*JOURNEE D'INFORMATION DU CISME SUR LES THESAURUS*

# Travail en réseau et RNV3P

Caisse Nationale de l'Assurance Maladie des Travailleurs Salariés

Direction des Risques Professionnels

[pascal.jacquetin@cnamts.fr](mailto:pascal.jacquetin@cnamts.fr)

18 novembre 2010 – 11h15

# Une citation...



**...du mathématicien, physicien  
et philosophe**

**Henri Poincaré**

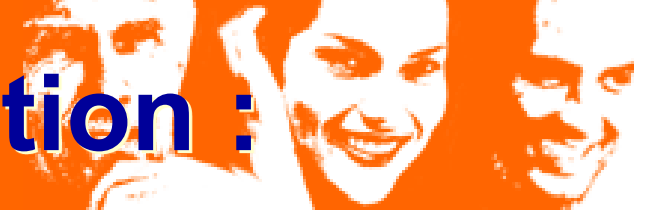
(1854-1912)

**« *la science porte sur la quantité  
et s'exerce par la mesure* »**

(citation de mémoire :  
La science et l'hypothèse ? La valeur de la science ?)



**... qui appelle la question :**

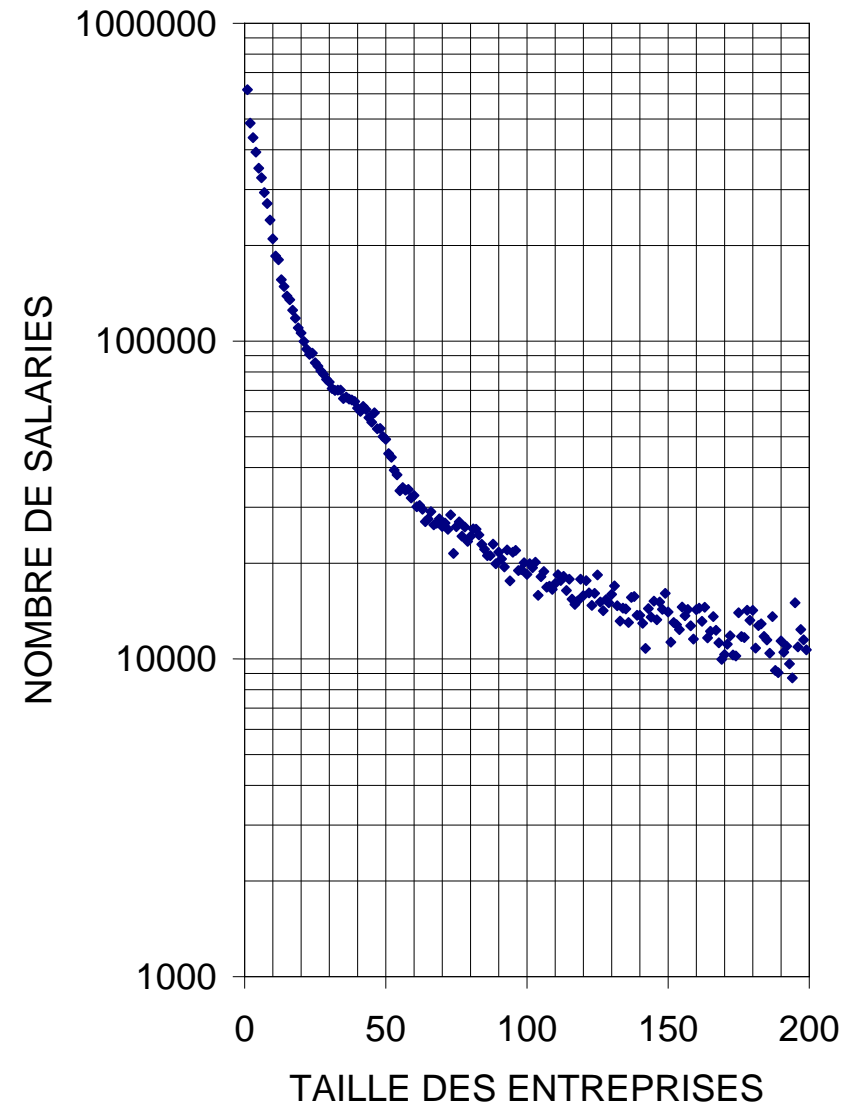
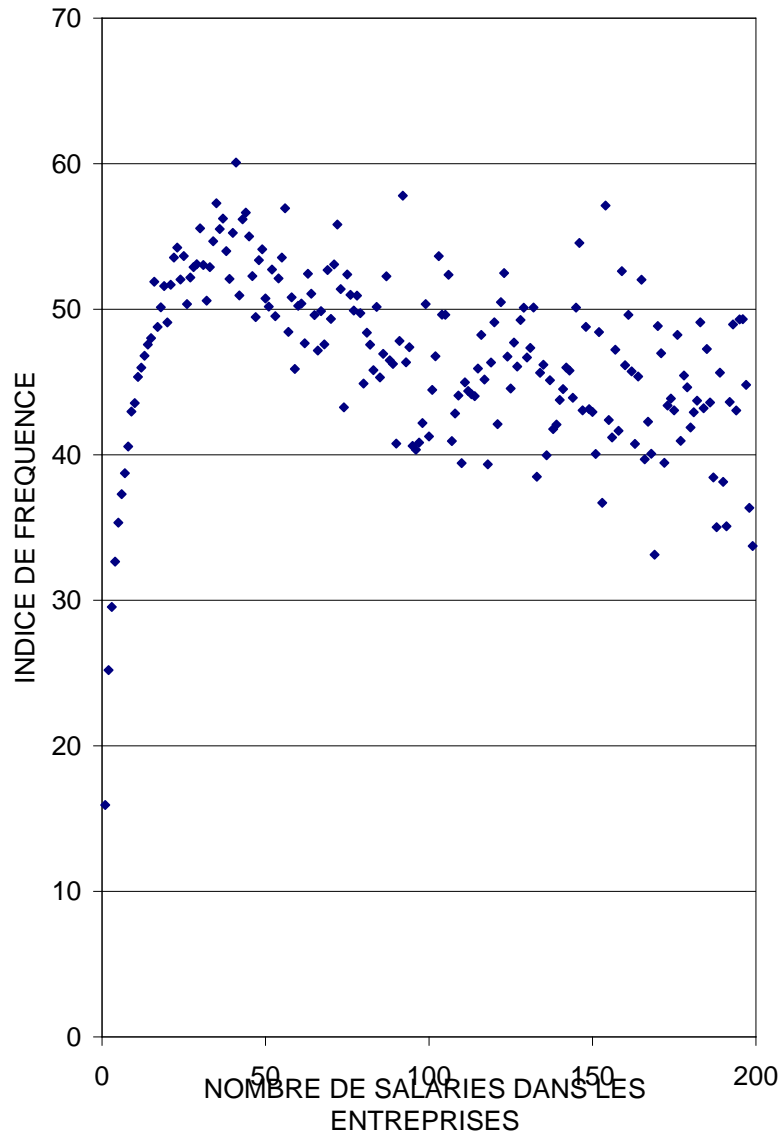


**Peut-on « faire de la science »  
au sens de Poincaré  
dans le champ  
de la santé au travail ?**

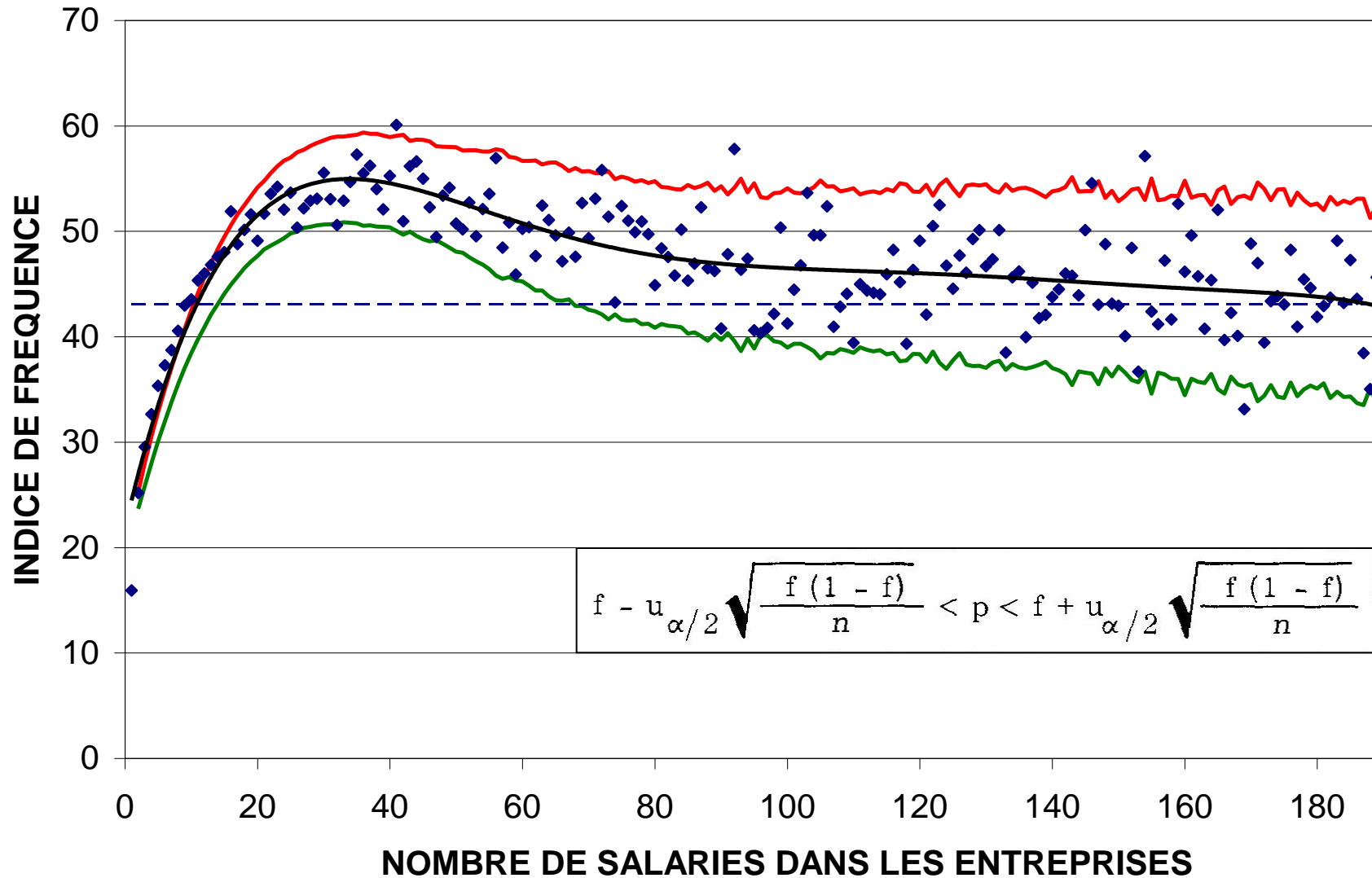
**Les dénombrements de toutes sortes  
sont-ils pour autant  
des mesures d'objets « scientifiques » ?**



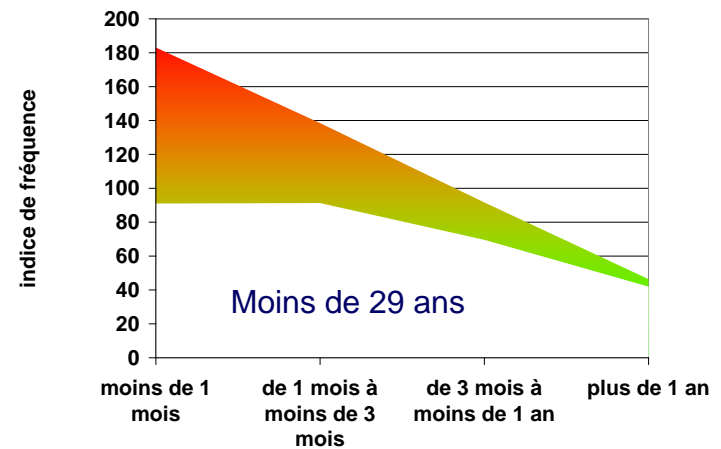
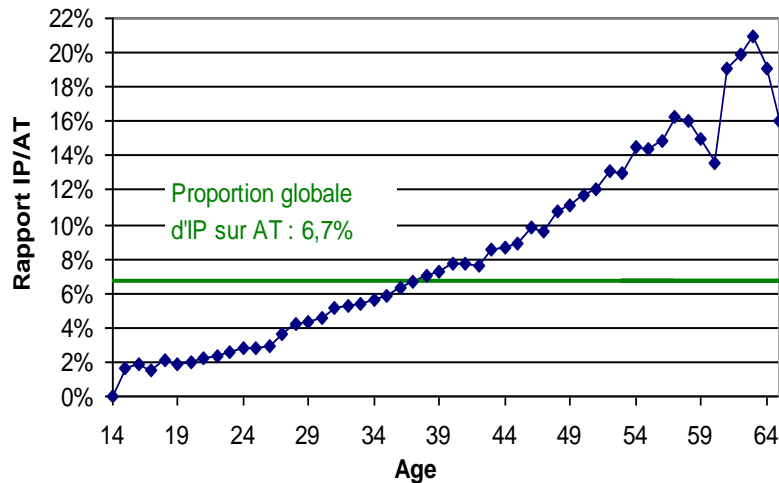
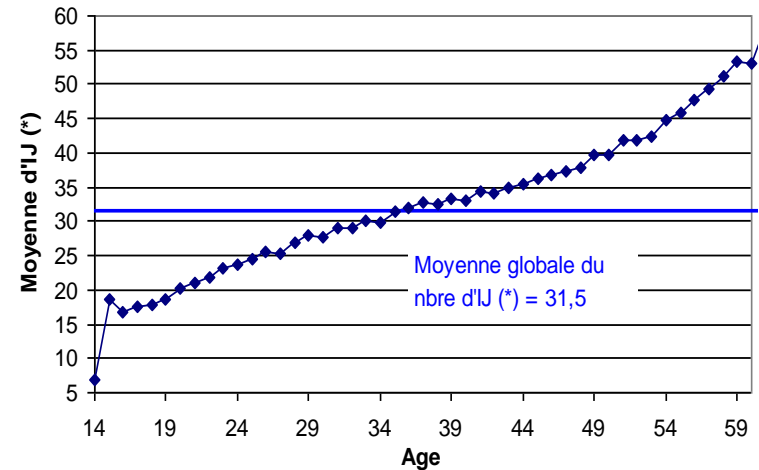
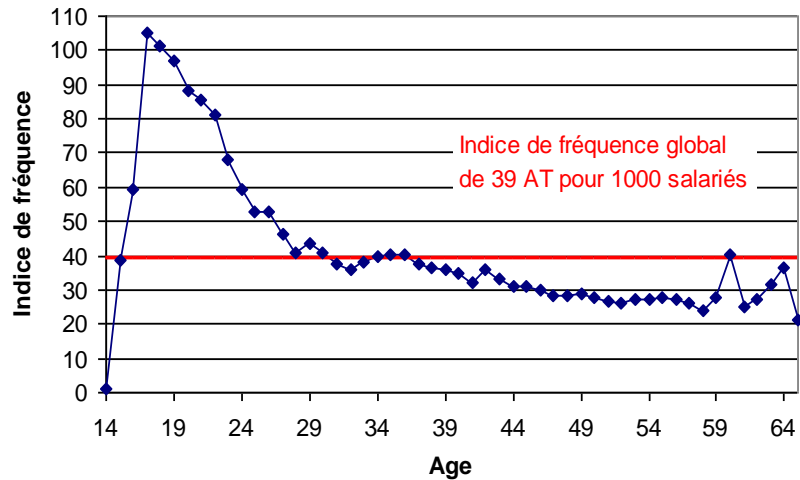
# Pas vraiment une démonstration, mais une intuition positive...



# ... au moins pour les accidents du travail

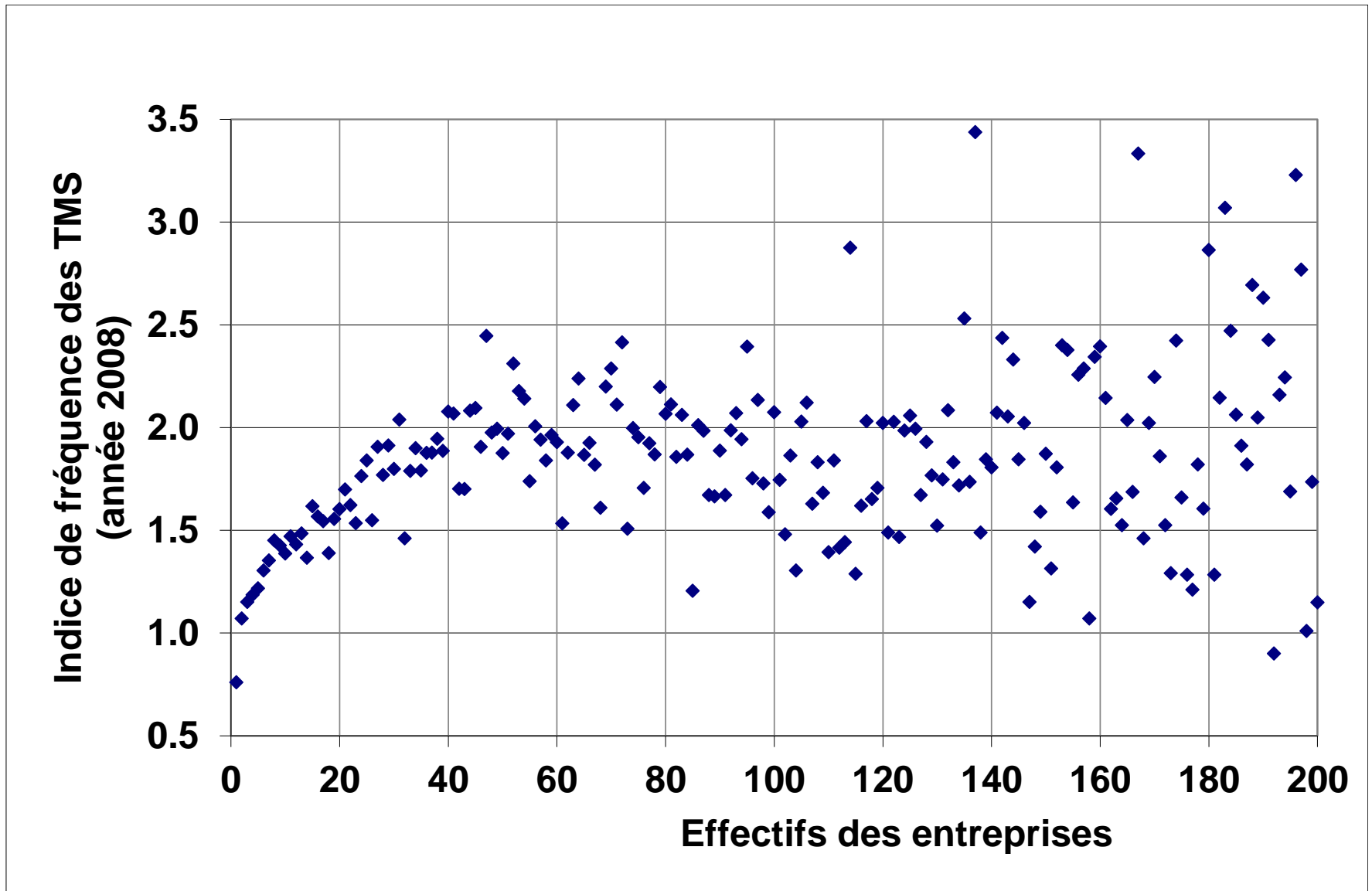


# D'autres mécanismes à l'œuvre ?



# Et pour les maladies professionnelles (MP) ?

## Le cas des TMS



# Les MP vues par la lorgnette de la reconnaissance



PRO_COD	LIBELLE	045A	046A	047A	049A	049B	051A	052A	053A	055A	057A	059A
	S DE LIGNES	0	0	1	0	0	0	0	0	0	156	0
	D'INSTRUM	0	0	0	0	0	0	0	0	0	96	0
	D'INSTRUME	0	0	0	0	0	0	0	0	0	40	0
		0	0	0	0	1	0	0	0	0	74	0
	OUITS CERA	0	0	0	0	0	0	0	0	0	58	0
	LEURS ME	0	0	0	0	0	0	0	0	0	72	0
		0	0	0	0	0	0	0	0	0	20	0
	R VERRE ET	0	0	0	0	0	0	0	0	0	56	0
	TISANAT SI	0	0	7	0	0	0	0	0	0	70	0
	TISANAT TE	0	0	0	0	0	0	0	0	0	82	0
	ES ET ASSI	0	0	0	0	0	0	0	0	0	128	0
	URS GALVA	0	0	0	0	0	0	0	0	0	7	0
	PHOTOGRA	0	0	0	0	0	0	0	0	0	39	0
	APHIE ET A	0	0	0	0	0	0	0	0	0	22	0
7345	RELIEURS ET ASSIMILES	0	0	0	0	0	1	0	0	0	95	0
7346	IMPRIMEURS SERIGRAPHES	0	0	0	0	0	0	0	0	0	0	0
7411	BOUCHERS POISSONNIERS ET ASSIMILES	0	4	0	1	0	0	0	0	0	0	0
7412	BOULANGERS PATISSIERS ET CONFISEU	0	0	0	1	0	0	0	0	0	0	0
7413	OUVRIERS DE LA FABRICATION DES PRO	0	0	0	0	0	0	0	0	0	0	0
7414	OUVRIERS DE LA CONSERVERIE DE FRUI	0	0	0	0	0	0	0	0	0	0	0
7415	DEGUSTATEURS,CLASSEURS DE DENREI	0	0	0	0	0	0	0	0	0	0	0
7416	OUVRIERS PREPA.TABAC.ET.FABRICATIC	0	0	0	0	0	0	0	0	0	0	0
7421	OUVRIERS DU TRAITEMENT DU BOIS	0	0	4	0	0	0	0	0	0	0	0
7422	EBENISTES MENUISIERS ET ASSIMILES	0	0	76	1	0	0	0	0	0	0	0
7423	REGLEURS ET REGLEURS-CONDUCTEURS	0	0	1	0	0	0	0	0	0	0	0
7424	VANNIERS BROSSIERS ET ASSIMILES	0	0	0	0	0	0	0	0	0	0	0



Eléments tirés d'une information sur le projet ALMA (Atacama Large Milimeter Array).



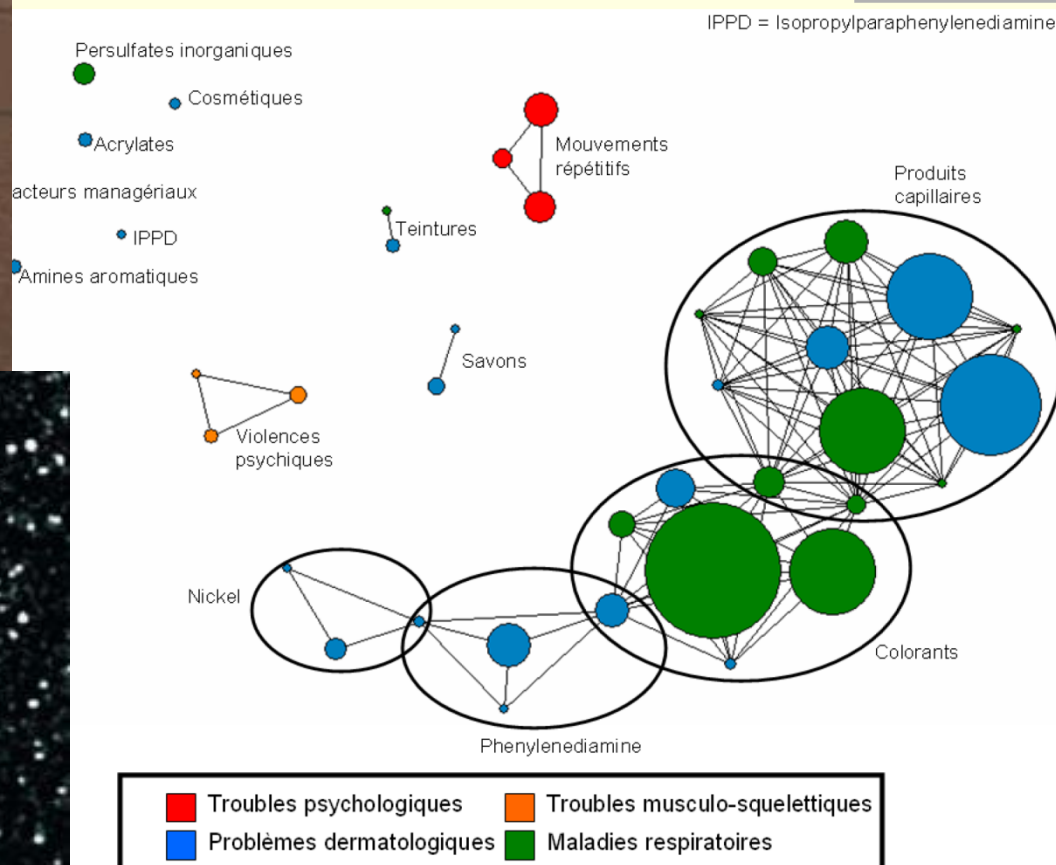
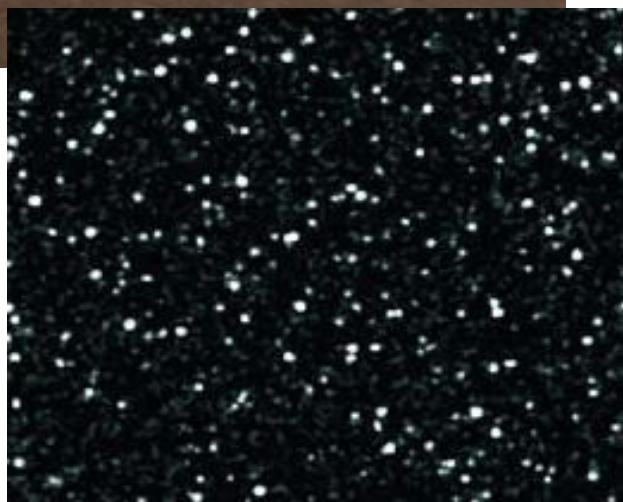


# Et vues par la conjonction des signaux d'un réseau



## Exposome des coiffeurs – Période 2002-2009

Surveillance des associations pathologie x expositions



Extrait d'une présentation de Régis de GAUDEMARIS  
citant les travaux de Vincent BONNETERRE (CHU Grenoble)

**Le point critique étant la corrélation  
des signaux du réseau...**



**... assurée,  
en ce qui concerne l'observation  
des maladies professionnelles  
par l'utilisation  
de nomenclatures communes**

