

Prévenir le stress post traumatique pour maintenir dans l'emploi

Le Service Interprofessionnel de
Santé au Travail 11 Carcassonne
Acteur de la stratégie nationale de santé 2018-2022

Journées Santé Travail PRESANSE 2018



SIST 11 Carcassonne : Dr Diette, Mme Bartolotti, Mme Serrano, M. Reybaud

PLAN

CELLULE D'ACCOMPAGNEMENT MÉDICO-PSYCHOLOGIQUE

OBJECTIFS DE LA CAMP

METHODOLOGIE D'INTERVENTION ET RESEAU

DÉMONSTRATION PAR L'EXEMPLE

ANALYSE CRITIQUE

CONCLUSION



SIST 11 Carcassonne : Dr Diette, Mme Bartolotti, Mme Serrano, M. Reybaud

LE SIST 11

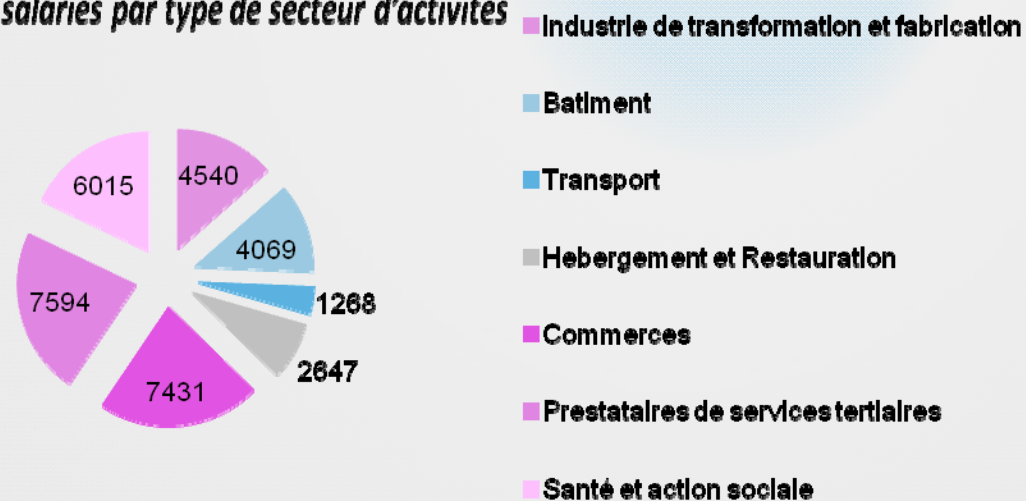


SIST 11 Carcassonne : Dr Diette, Mme Bartolotti, Mme Serrano, M. Reybaud

LE SIST 11

- 4600 entreprises adhérentes, 35000 salariés

nombre de salariés par type de secteur d'activités



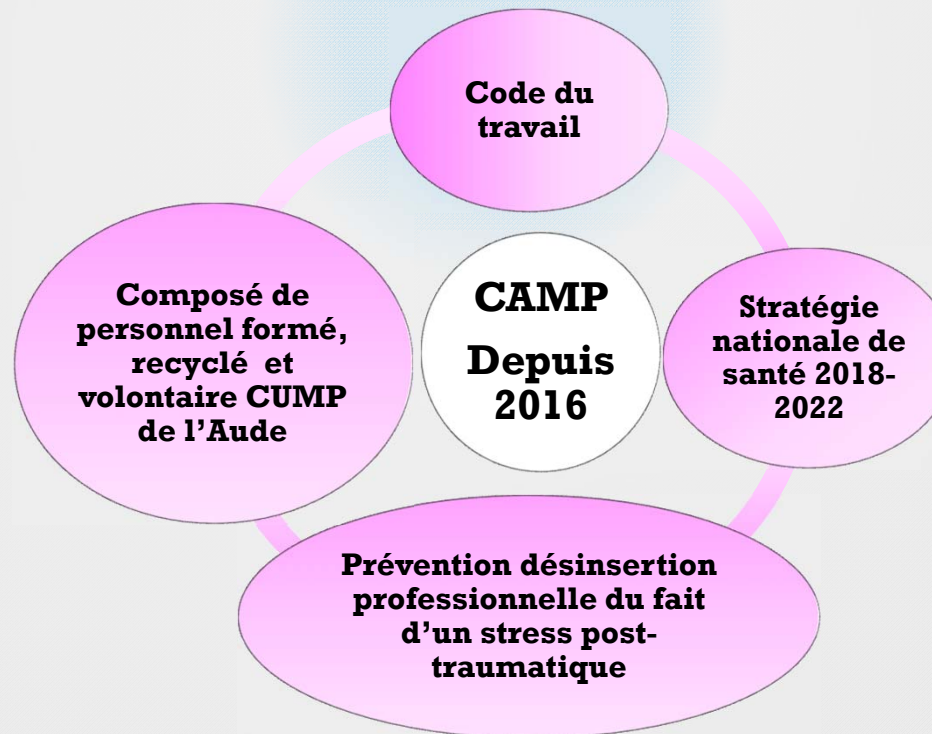
SIST 11 Carcassonne : Dr Diette, Mme Bartolotti, Mme Serrano, M. Reybaud

CREATION CAMP SIST 11

(Cellule d'Accompagnement Médico-Psychologique)

Avant 2016, PEC des stress post traumatiques par médecin du travail individuellement

Constat du bénéfice d'une PEC précoce



SIST 11 Carcassonne : Dr Diette, Mme Bartolotti , Mme Serrano , Mr Reybaud

LES OBJECTIFS

Prévenir le stress post traumatique pour:

- Eviter la désinsertion professionnelle
- Contribuer à la santé globale de l'entreprise

« prévenir la désinsertion professionnelle et sociale des malades, blessés et victimes d'accidents sanitaires ou traumatiques »

« repose sur une prise en charge précoce..., et sur un accompagnement de l'employeur... » (Réf : Ch,2A p.3 Stratégie nationale de santé 2018-2022)



LES OBJECTIFS

SALARIES

- PEC précoce
- Suivi psychologique adapté
- Orientation sur le réseau de santé
- Prévenir la détérioration de la santé mentale
- Eviter morbidité AT

SIST 11 CARCASSONNE

- Mission maintien en emploi
- Service supplémentaire aux adhérents
- Collaboration réseau de professionnels de santé CUMP, CMP, libéraux.

EMPLOYEURS

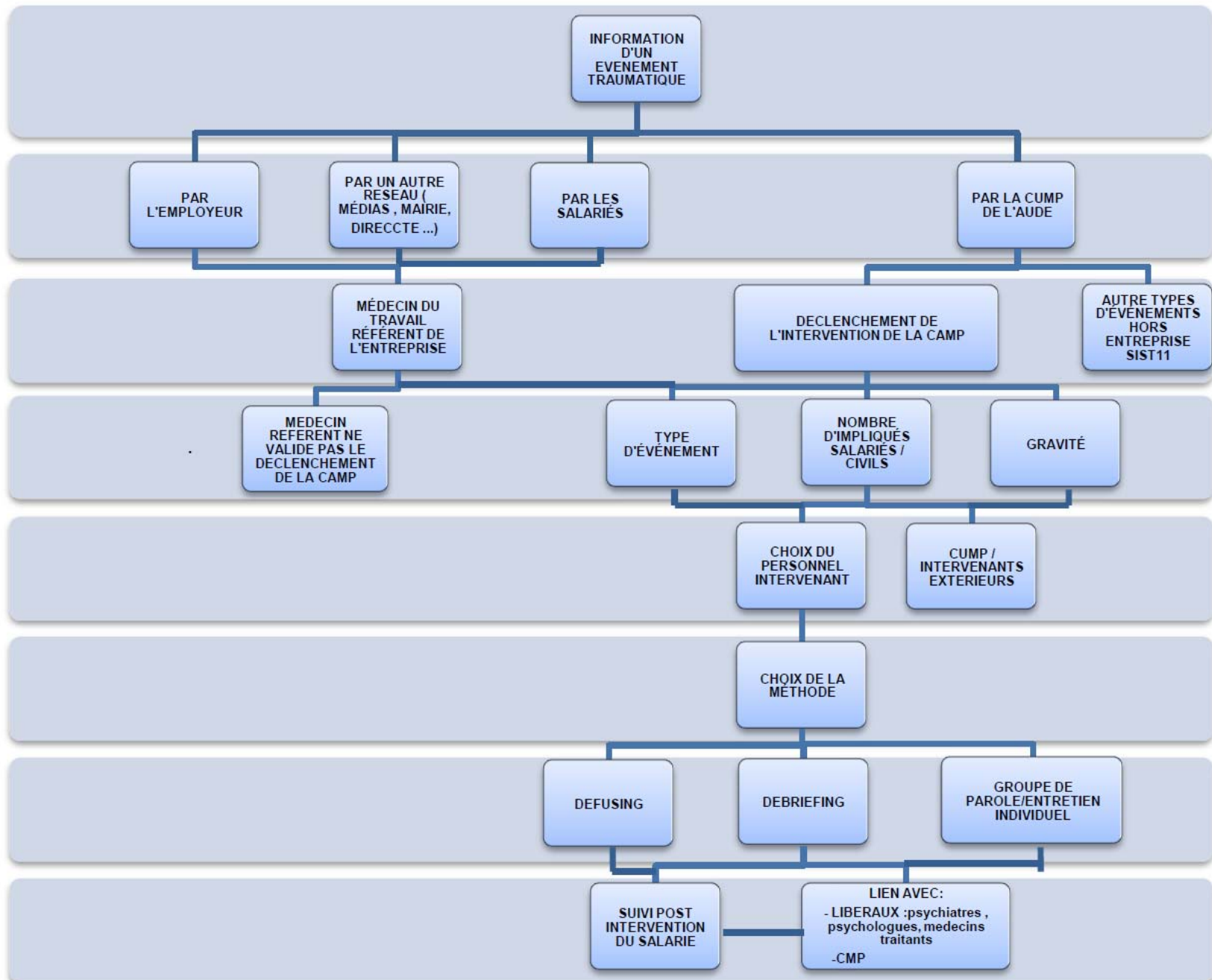
- Service de soutien novateur
- Interlocuteurs repérés
- Réactivité face à l'urgence



METHODOLOGIE D'INTERVENTION GENERALE



SIST 11 Carcassonne : Dr Diette, Mme Bartolotti, Mme Serrano, M. Reybaud



LA DEMONSTRATION PAR L'EXEMPLE

L'ATTENTAT DE TREBES

23/03/2018

Super U de Trèbes. « Le Monde ».

Le Monde | 21.07.2018



JOUR J ATTENTAT

(vendredi 23/03/18)

ORIGINE DE LA DEMANDE

Information évènement par médecin du travail présent sur les lieux et impliqué lui-même dans les 1ères min



PRE-DIAGNOSTIC: ATTENTAT

Déclenchement de la CAMP incluse dans le dispositif de la CUMP de l'Aude à H+1



EVÉNEMENT GRAVE

Notion d'un mort au moins avec nombre important d'impliqués et d'impactés, salariés ou clients



OBJECTIF : PRISE EN CHARGE DES IMPACTES

En concertation avec la CUMP de l'Aude , PEC précoce des salariés de l'entreprise
Mobilisation des 3 personnels de la CAMP

ANALYSE ET PRISE EN CHARGE

Jour J et J+1 (vendredi et samedi)



CHRONOLOGIE DE L'INTERVENTION

Semaine 1

- Participation de l'équipe de la CAMP à une réunion avec la direction, et le médecin du travail référent pour accompagner la réouverture magasin. 54 salariés sont reçus dans un local de la mairie pour organiser les éventuelles visites de reprise.
- Début des prises en charge de 5 salariés de 3 autres entreprises impactées par l'événement (secteur social et grande distribution).

Semaine 2

- Entretiens préalables à la reprise du travail de 38 salariés par le médecin du travail et l'infirmière de l'entreprise le matin, et en présence de la psychologue de la CAMP l'après-midi.

Semaine 3/4

- Réouverture du Super U en présence du médecin du travail et de l'infirmière référents
- Consultations de salariés par les membres de la CAMP à leur demande ou celle de l'employeur. Permanence psychologue pour les salariés ayant repris le travail.
- Visites de pré-reprise ou de reprise effectuées par le médecin du travail référent de Super U

1 MOIS

- Entretiens préparatoires à la reconversion professionnelle par la psychologue de la CAMP.
- 4 salariés / 3 reconversions.
- 2 permanences par la psychologue de la CAMP : 18 salariés reçus.



CHRONOLOGIE DE L'INTERVENTION

Semaine 5/6

- Début de suivi de 4 salariés en arrêt, par le médecin de la CAMP à raison d'une fois toutes les semaines puis toutes les deux semaines.

2 Mois

- Point sur la situation actuelle de l'entreprise et des salariés par l'équipe de la CAMP SIST11 au cours d'une réunion avec la direction du Super U.

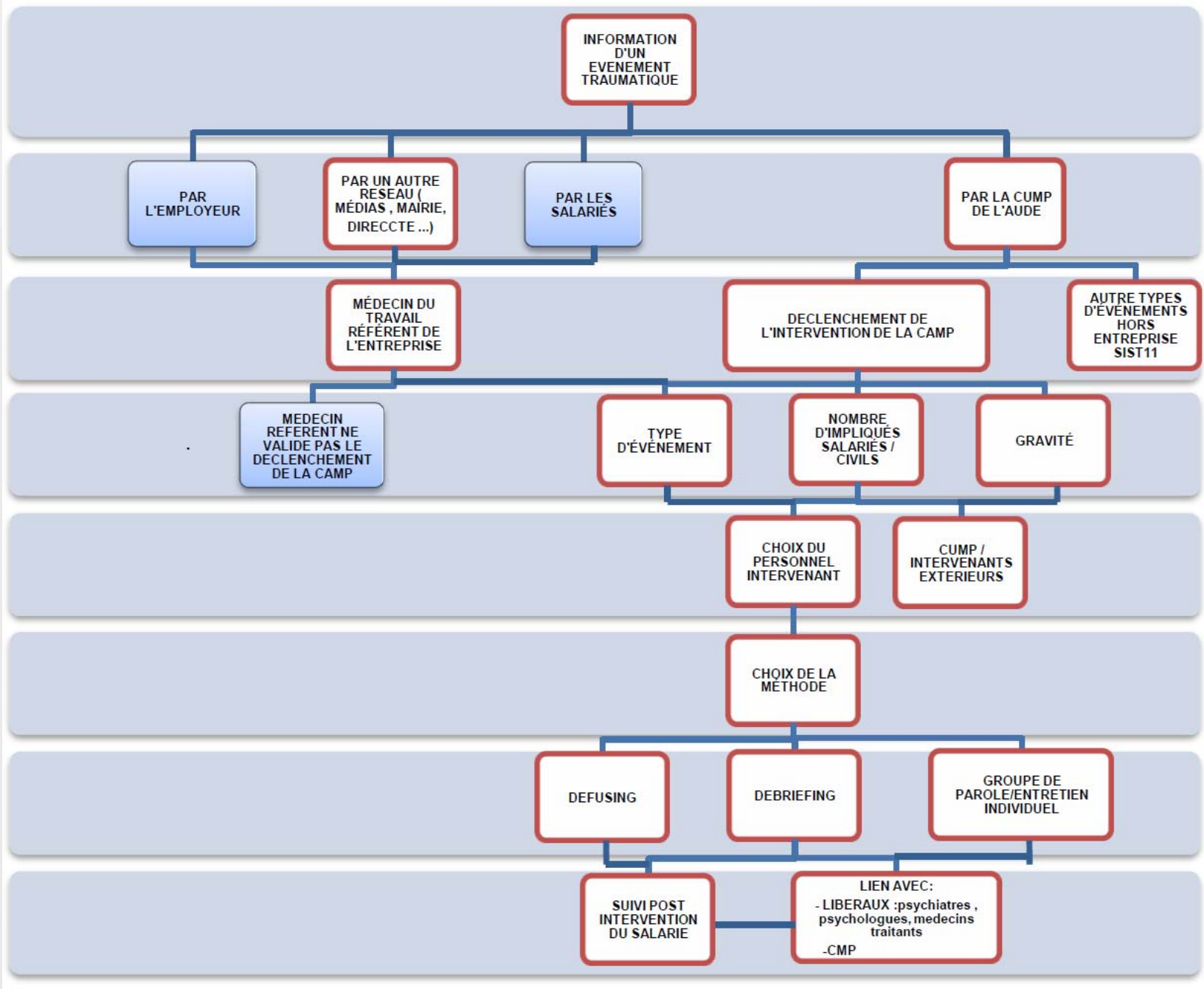
3 Mois

- Réunion équipe de la CAMP et psychologue de Système U coordinatrice du dispositif
- Communication à la préfecture par **M. Ribes, Directeur SIST 11** d'un rapport circonstancié sur action de la CAMP mai 2018.

6 MOIS

- Réunion de synthèse avec la direction prévue.





BILAN

Collaboration et développement d'un réseau varié:

- CUMP (cellule d'urgence médico-psychologique)
- Professionnels de santé libéraux et fonction publique
- CMP (centre médico-psychologique)
- Employeurs
- Instances publiques : mairie, préfet, sécurité

Chiffres:

- 28 salariés présents + 26 salariés non présents tous vus le jour J
- 3 permanences assurées par la psychologue de la CAMP, 18 salariés reçus
- 4 salariés en entretien de reconversion , 3 reconversions effectives
- 4 salariés suivis par médecin CAMP
- A 6 mois 3 salariés toujours en AT, 2 rechutes après reprise
- **91 %** de maintien en emploi



DEPUIS 2016

(mise en place de la CAMP)

- 24 interventions
- Tous secteurs d'activité
- Tout type d'événements (conférant à la mort) : braquages, AVP, électrocution, accident grave sur chantiers...



SIST 11 Carcassonne Dr Diette, Mme Bartolotti , Mme Serrano , Mr Reybaud



Publié le 26/01/2018

Collision mortelle entre 2 fourgons d'une même société à Moux près de Trèbes dans l'Aude Moux (Aude) / © F3 LR



SIST 11 Carcassonne : Dr Diette, Mme Bartolotti, Mme Serrano, M. Reybaud

Carcassonne : un homme de 45 ans en urgence vitale après avoir été renversé par une voiture

Mardi, aux alentours de 12 h 30, **un homme de 45 ans a été renversé** par un automobiliste alors qu'il circulait à pied sur le Leclerc Drive, route de Toulouse à Carcassonne. Le piéton, actuellement dans le coma, a été transporté au centre hospitalier de Toulouse, **son pronostic vital est engagé.**

Le conducteur mis en cause, âgé de 81 ans, aurait été **aveuglé par le soleil** et n'aurait donc pas vu l'homme à pied. Le dépistage du **taux d'alcoolémie** s'est avéré **négatif.**

Publié le 05/07/2018 à 10:55,
Accident mortel sur le chantier du nouveau centre des
apprentis de Carcassonne



ANALYSE CRITIQUE

GÉNÉRAL

Prévenir le stress post traumatique pour maintenir en emploi

LEVIERS/FREINS

Organisations

Constitution d'un réseau solide de professionnels de santé.

Liens avec le réseau de santé psychiatrique pour prise en charge de tous les salariés ou pour prise en charge à long terme de certains salariés

Difficultés de gestion des emplois du temps des intervenants de la cellule.

SIST11/Santé au travail

Amélioration de la prise en charge globale des salariés.

Renforcement du lien avec les entreprises.

Réduction du nombre de jours d'arrêts, préservation de la santé globale de l'entreprise.

Repérage précoce de la souffrance psychique en favorisant le parcours de soin de toutes les catégories socio professionnelles.

Humain

Acquisition d'expérience par l'équipe suite au nombre d'évènements traités.

Dépassement des inégalités en matière de santé mentale par la prise en charge gratuite de salariés qui n'en auraient pas fait la démarche.

Renforcement de la cohésion des salariés entre eux .

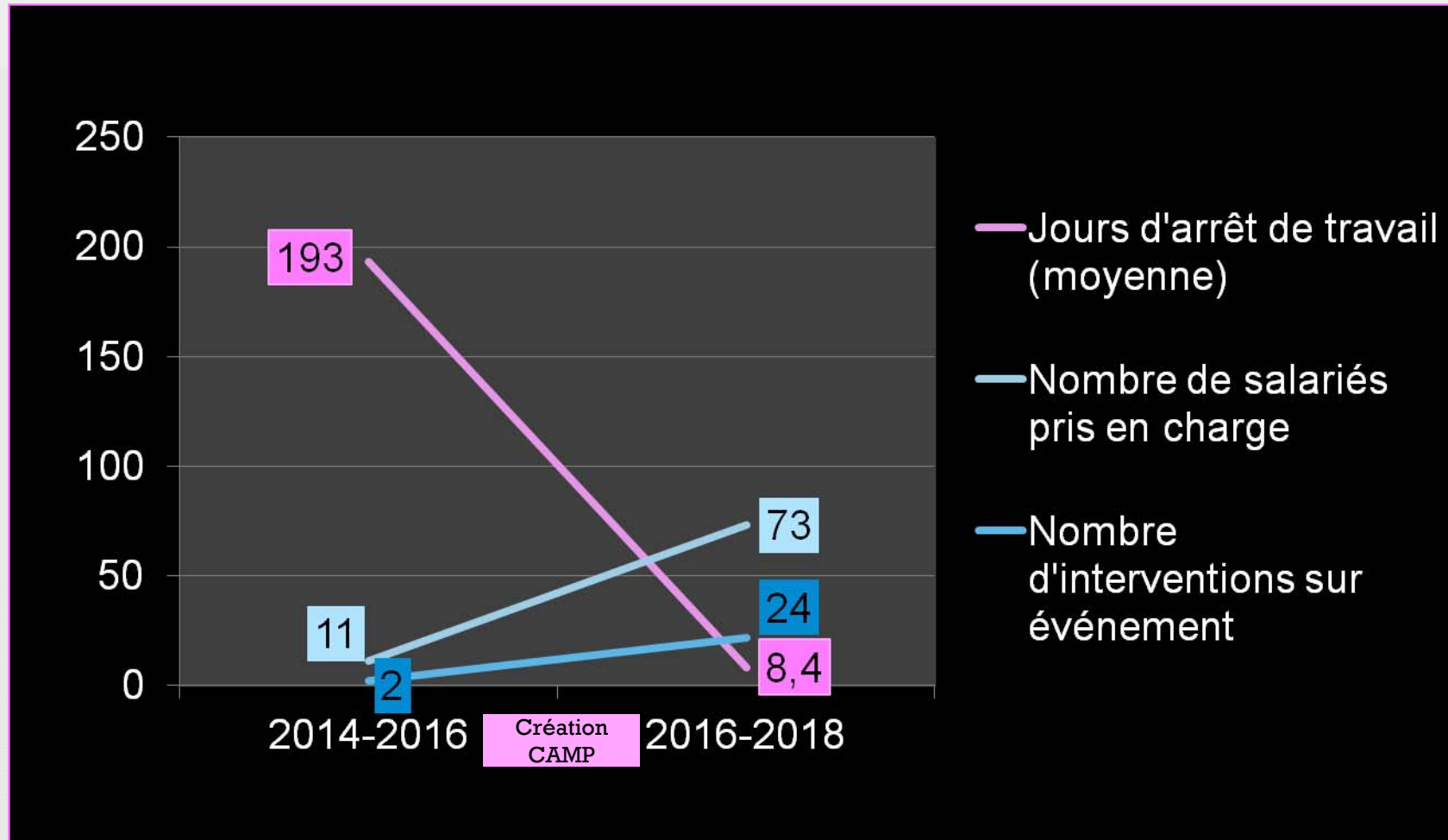
Mauvaise évaluation de l'évènement par l'employeur.

Méconnaissance du dispositif par l'employeur.

OPERATIONNEL

Les interventions de la CAMP contribuent pleinement au maintien en emploi, à la santé globale de l'entreprise en prévenant les conséquences humaines, économiques et sociales.

CONCLUSION



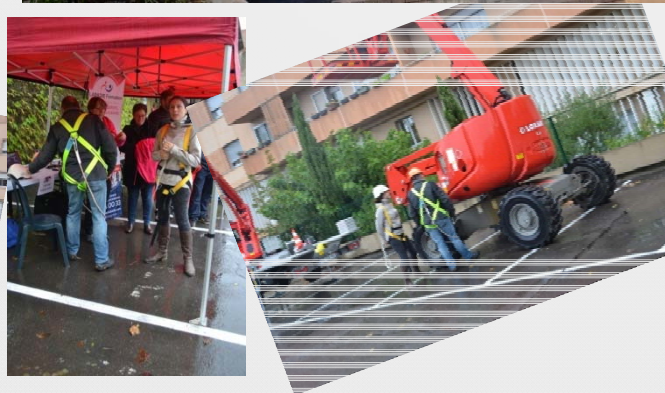
CONCLUSION

La création de la CAMP a permis :

- **Limitation des arrêts** et contribution à une **reprise de travail pérenne** par la prise en charge précoce et **l'accompagnement durable des salariés** .
- Maintien du **lien entre salariés et entreprise**, facilitateur du **retour à l'emploi**.
- Augmentation de la **confiance de nos entreprises adhérentes**.
- **Développement d'un réseau de professionnels** avec les services hospitaliers et les praticiens libéraux
- **Collaboration inédite avec des autorités publiques**.
- La CAMP est en évaluation continue de ses pratiques, et s'investit dans la **formation spécifique avec la CUMP de l'Aude**.



MERCI DE VOTRE ATTENTION



SIST 11 Carcassonne Dr Diette, Mme Bartolotti , Mme Serrano , Mr Reybaud