



Institut de Santé au Travail  
du Nord de la France  
Nord - Pas de Calais / Picardie



PÔLE  
SANTÉ  
TRAVAIL  
Métropole Nord



Université  
de Lille



EVREST



## APPROCHE COLLECTIVE RÉGIONALE EN SANTÉ AU TRAVAIL DES SALARIÉS INTÉRIMAIRES

**Dr Florian Tone**, médecin du travail, PÔLE SANTÉ TRAVAIL Métropole Nord

**Dr Ariane Leroyer**, maître de conférence-praticien hospitalier, Université de Lille/CHU Lille

**Dr Brigitte Leroyer**, médecin du travail, Pôle Santé Travail Métropole Nord

**Romain Leroy**, interne en médecine du travail, Université de Lille

**Groupe régional Hauts-de-France** des médecins et des infirmières de santé au travail assurant le suivi des « Intérimaires »

# LES SALARIÉS INTÉRIMAIRES



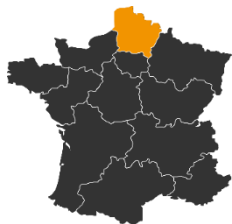
En France en 2017 :  
**9,5% des salariés** (OIR, 2018)



Progression du recours à l'intérim depuis plusieurs années  
**+7,3% SUR UN AN POUR LES OUVRIERS QUALIFIÉS** et  
**+10,3% POUR LES OUVRIERS NON QUALIFIÉS**  
(selon le baromètre Prism'emploi, mars 2018)

- Plus vulnérables et souvent moins bien formés que les autres salariés
- Nombre d'accidents du travail et de décès sur le lieu de travail respectivement 1,4 et 1,5 fois plus importants chez les intérimaires que chez l'ensemble des salariés
- Décret du 17 juillet 2018 : confirme la préoccupation du Ministère du Travail pour cette population

# OBJECTIF



**DIAGNOSTIC RÉGIONAL** en Hauts-de-France centré sur les salariés intérimaires



**APPROCHE GLOBALE** des conditions de travail, de la santé, de la précarité sociale et des modalités d'information et prévention en santé et sécurité au travail

# MÉTHODES



## APPROCHE PAR ENTRETIEN FACE À FACE

à l'occasion des visites  
médicales ou  
entretiens santé  
travail infirmier



## QUESTIONNAIRE EVREST



## QUESTIONS COMPLÉMENTAIRES :

- le nombre de mois travaillés dans l'année écoulée
- l'ancienneté en tant qu'intérimaire
- l'ancienneté dans la branche
- la formation/sensibilisation aux risques professionnels (par l'agence d'emploi et par l'entreprise utilisatrice)
- la survenue d'AT/MP dans le cadre d'une mission intérimaire
- la perception des risques pour la santé liés à leur activité professionnelle
- la fourniture et le port des EPI
- le score Epices

# MÉTHODES



## CRITÈRES D'INCLUSION :

- salariés intérimaires de tous secteurs d'activité
- vus en entretien de santé au travail entre le 01/10/2017 et le 30/09/2018
- ayant, le jour de l'entretien (d'embauche ou périodique) soit au moins :
  - ✓ 2 MOIS D'ANCIENNETÉ DANS L'EMPLOI ACTUEL
  - ✓ 3 MOINS D'ANCIENNETÉ DANS L'EMPLOI PRÉCÉDENT si celui-ci datait de moins de 2 mois

## RÉPONSES ÉTUDIÉES AU REGARD DES DONNÉES NATIONALES EVREST REDRESSES 2016-2017 :

- l'ensemble des salariés
- uniquement les ouvriers

# POPULATION ÉTUDIÉE

Les chiffres présentés ce jour ne sont pas définitifs, quelques fiches n'ont pas encore été saisies !!

**30** équipes santé-travail participantes



**716**

intérimaires inclus



**552** hommes (77%)  
et



**164** femmes (23%)

Âgés de **17** à **67** ans  
(médiane de 30 ans,  
25% ont moins de 24 ans)

Essentiellement des ouvriers

**59%** d'ONQ et **32%** OQ

**4%** employés

**4%** prof. intermédiaires ou cadres



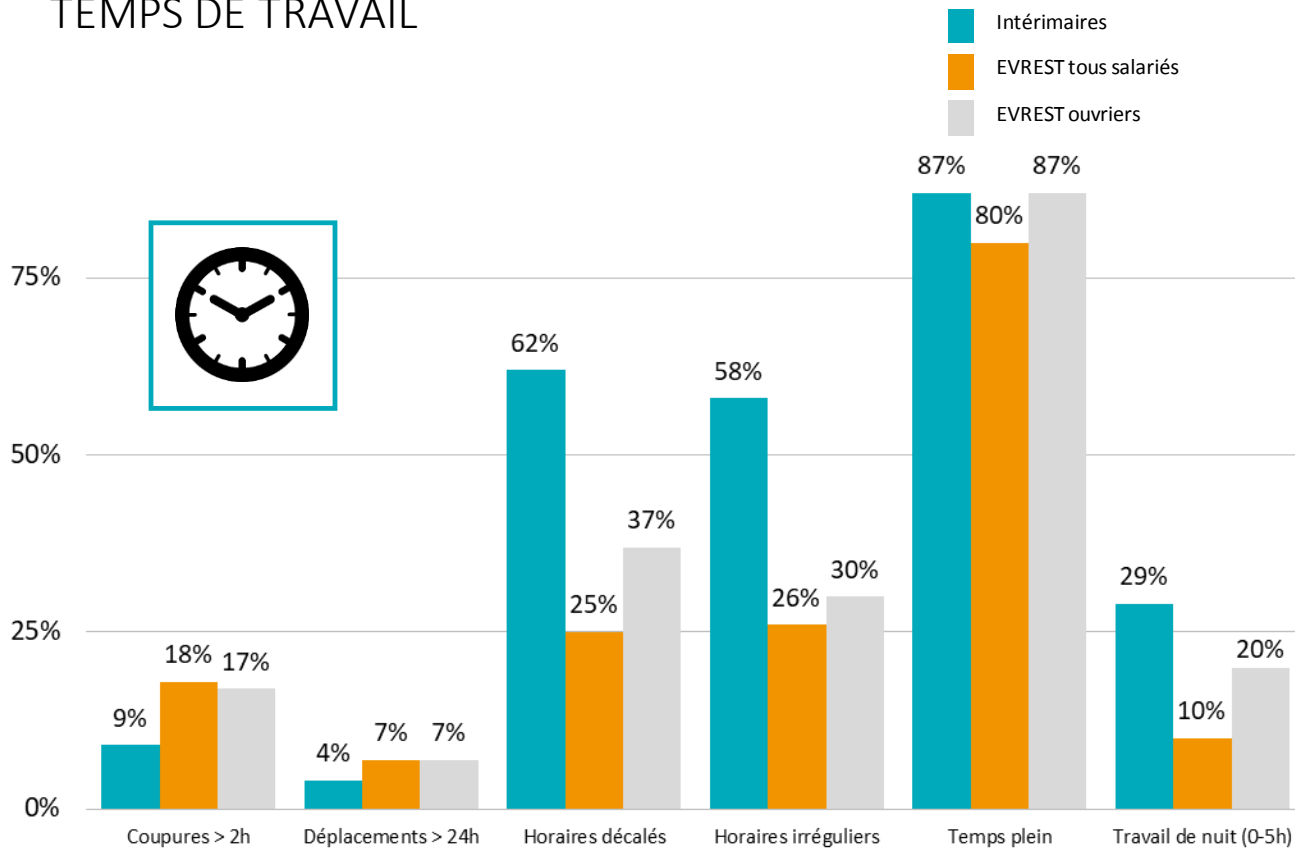
Travaillant essentiellement dans l'industrie, **70%** (BTP 11%, tertiaire 20%)

**60%** étant en intérim « subi »



# CONDITIONS DE TRAVAIL

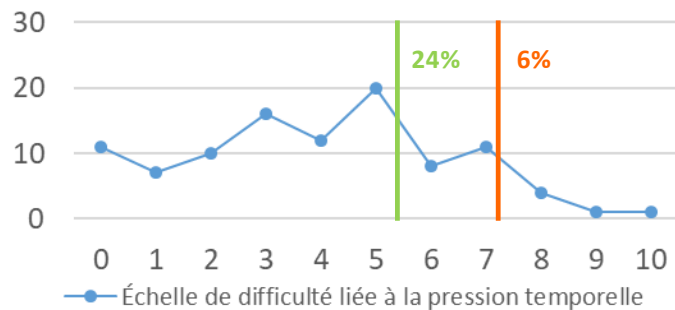
# TEMPS DE TRAVAIL



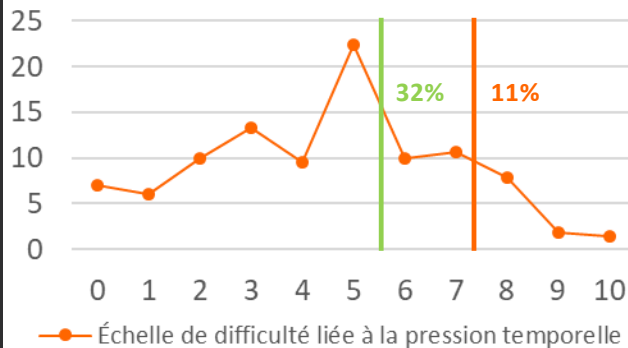


# PRESSIION TEMPORELLE

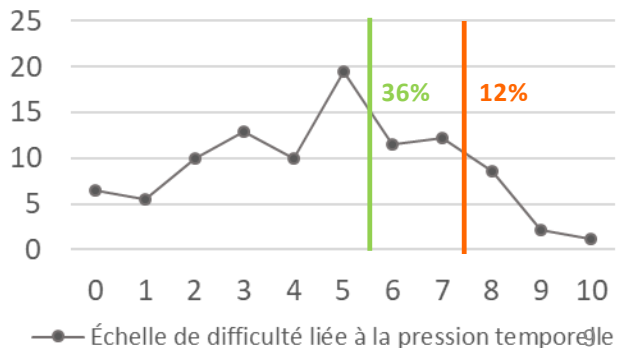
## INTÉRIMAIRES



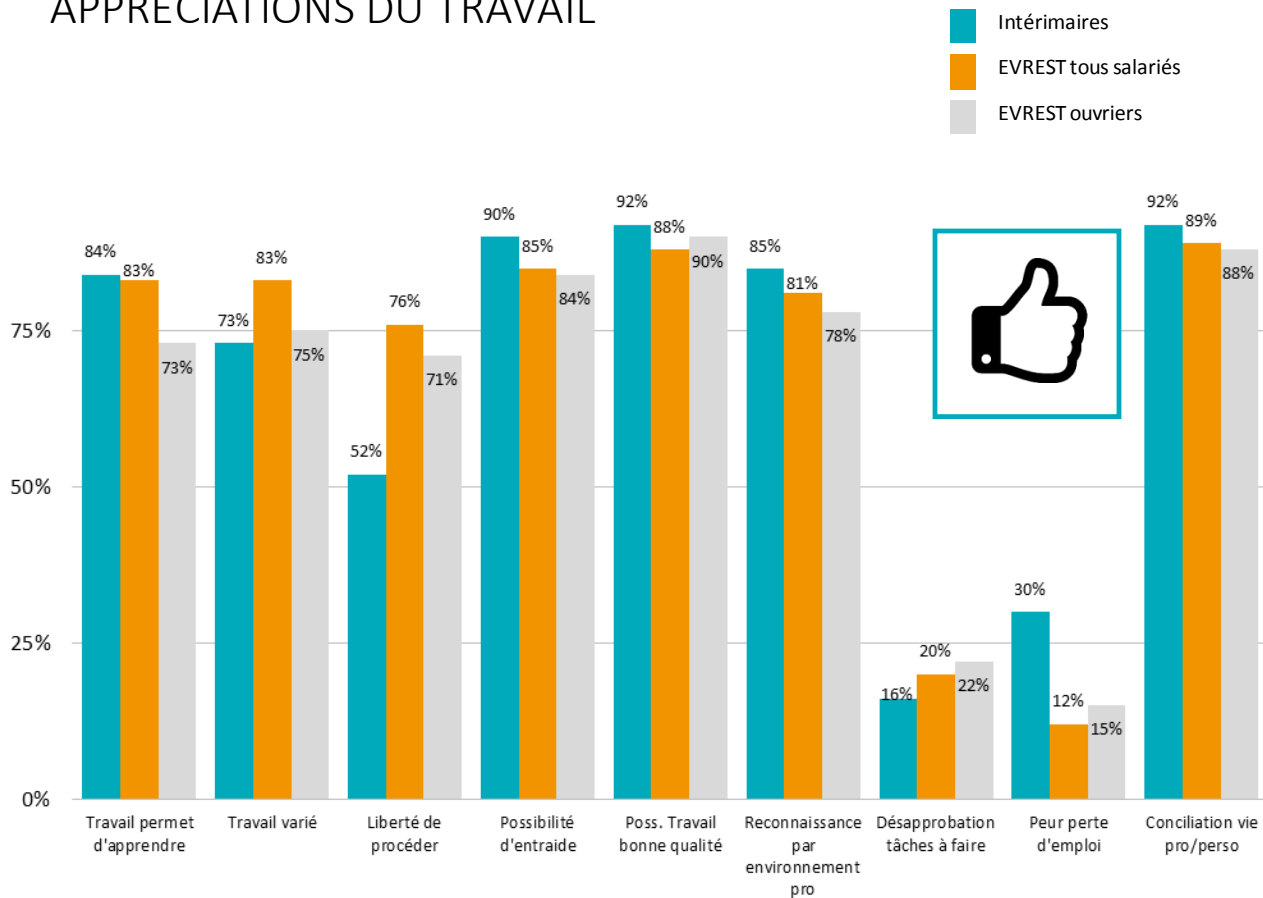
## EVREST OUVRIERS



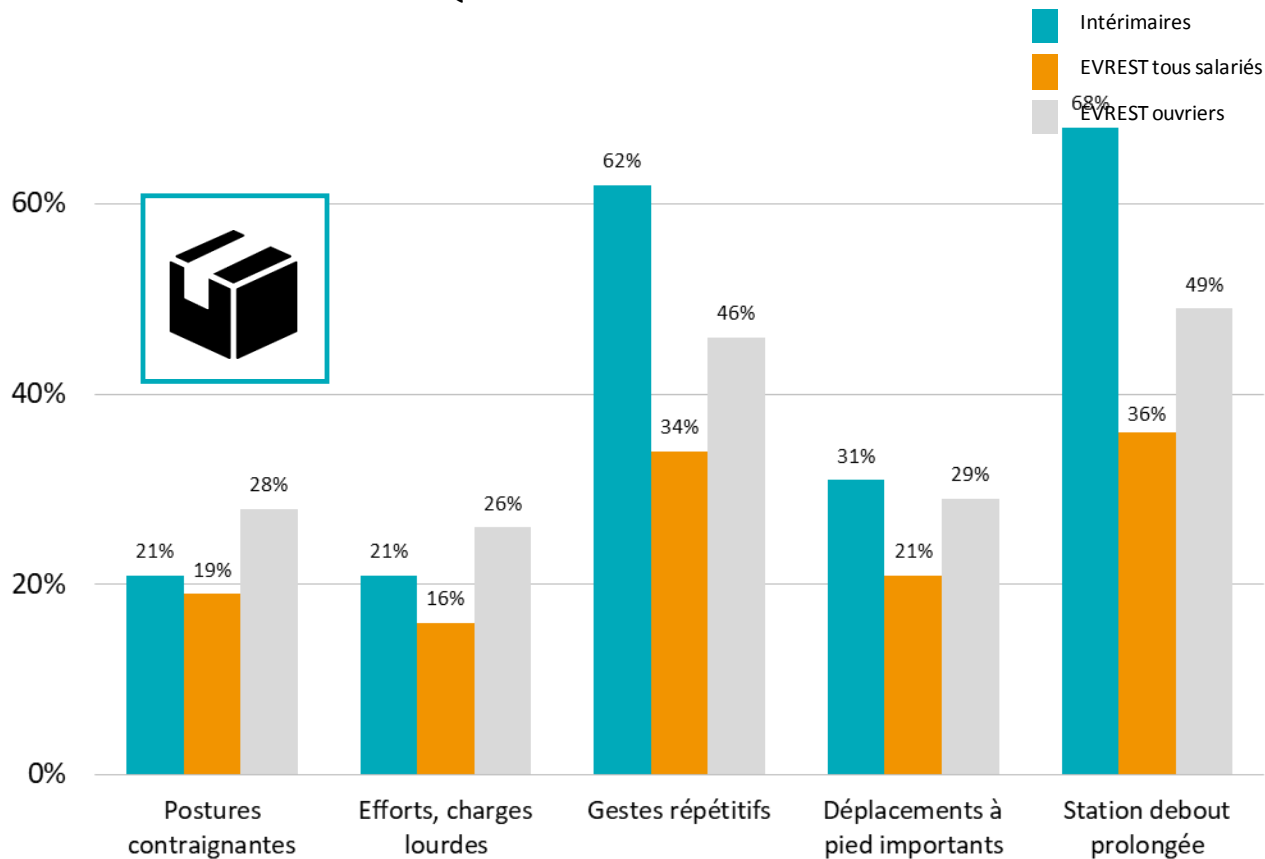
## EVREST TOUS SALARIES



# APPRÉCIATIONS DU TRAVAIL



# CONTRAINTES PHYSIQUES AU POSTE DE TRAVAIL



# PÉNIBILITÉ

OUVRIERS

TOUS SALARIÉS

POSTURES  
CONTRAIGNANTES

42%

50% 47%



49% 47%

PORT DE CHARGES  
LOURDES

36%

GESTES  
RÉPÉTITIFS

30%

36% 31%



27% 4%

DÉPLACEMENTS  
À PIED

22%

STATION DEBOUT  
PROLONGÉE

26%

32% 33%



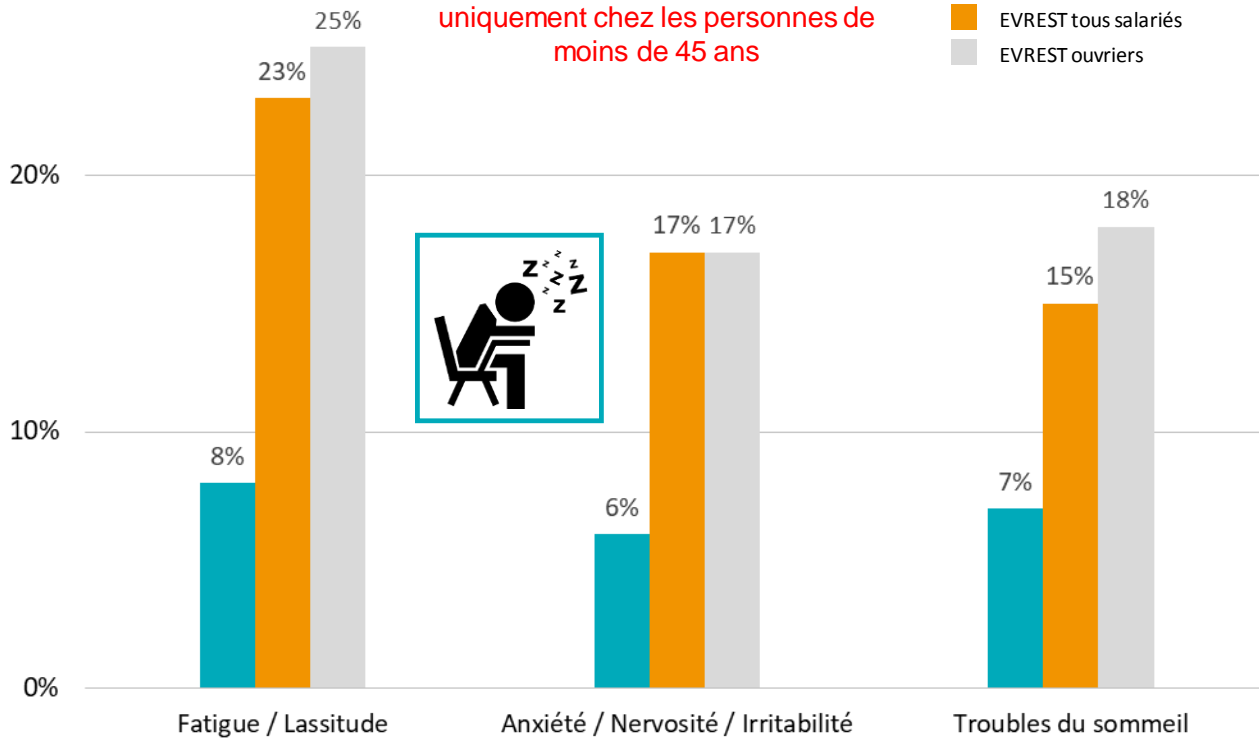


ÉTAT DE SANTÉ

# ÉTAT DE SANTÉ NEUROPSYCHOLOGIQUE AU COURS DES 7 DERNIERS JOURS

La comparaison est ici faite  
uniquement chez les personnes de  
moins de 45 ans

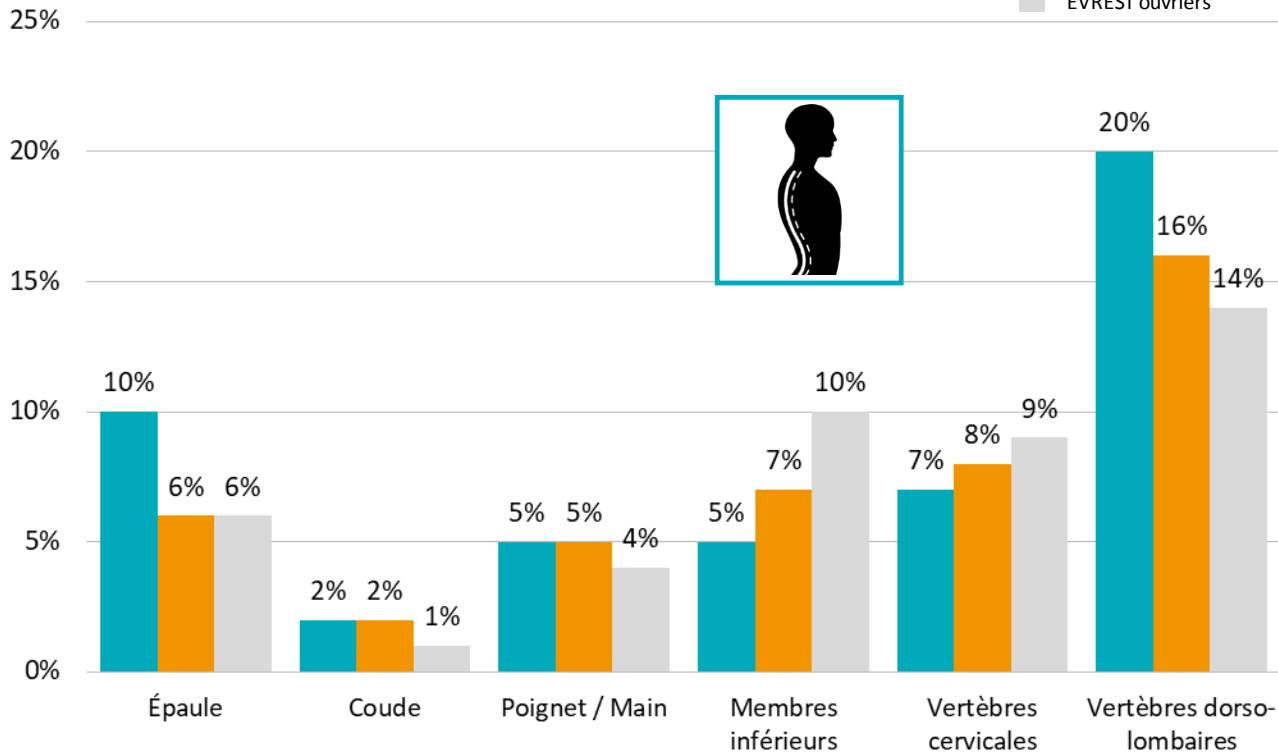
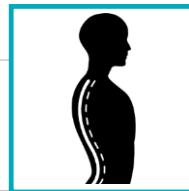
■ Intérimaires  
■ EVREST tous salariés  
■ EVREST ouvriers



# ÉTAT DE SANTÉ OSTÉOARTICULAIRE AU COURS DES 7 DERNIERS JOURS

La comparaison est ici faite uniquement chez les personnes de moins de 45 ans

- Intérimaires
- EVREST tous salariés
- EVREST ouvriers



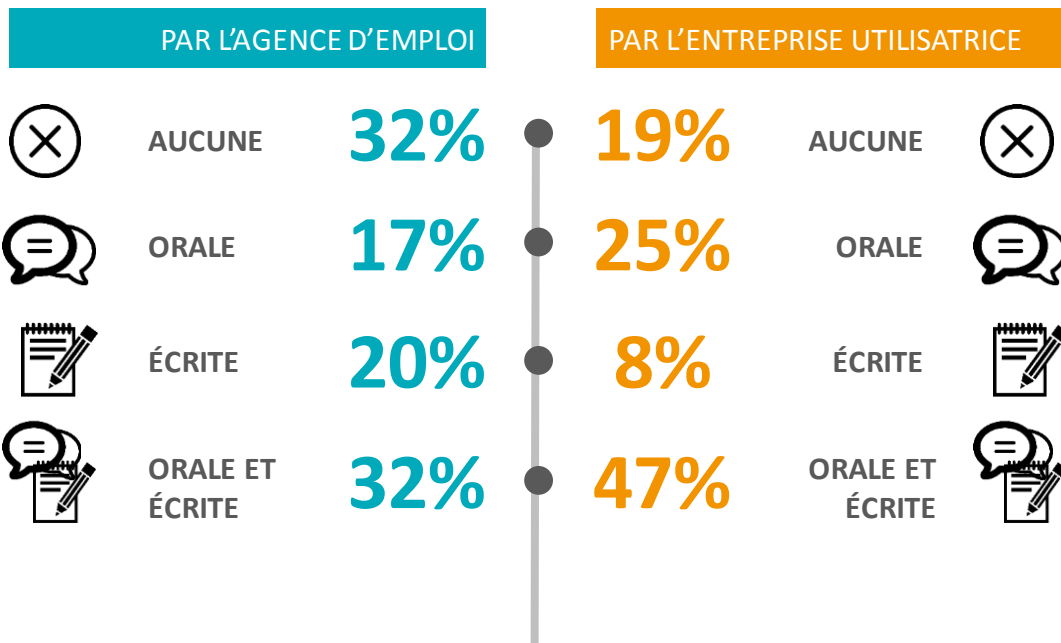


QUESTIONS COMPLÉMENTAIRES



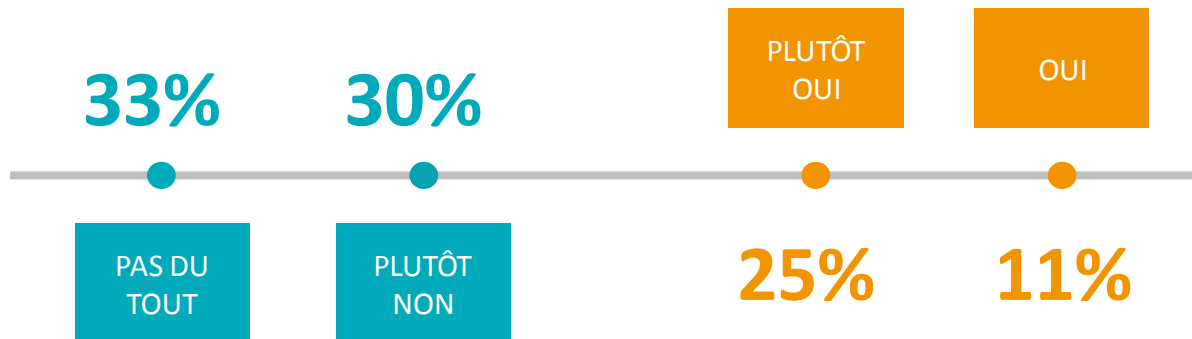
# INFORMATIONS DANGERS/RISQUES

## INFORMATION/SENSIBILISATION SUR LES DANGERS/RISQUES DE LA MISSION



12 % N'ONT EU AUCUNE INFORMATION, NI PAR L'AE, NI PAR L'EU

# LE TRAVAIL PRÉSENTE-T-IL DES RISQUES POUR LA SANTÉ ?



# SCORE ÉPICES

En considérant le seuil de précarité du score ÉPICES (*précaire si score EPICES  $\geq 30,2$* )

OUI

PRÉCARITÉ

48%

des intérimaires de cette étude sont **précaires**

selon le score EPICES

(vs 40% dans la population générale selon le BEH de 2006)

# DISCUSSION

## LIMITES

- Population d'intérimaires spécifique : ceux ayant travaillé plus longtemps dans l'année (potentiellement plus stable)
- Participations inégales des équipes santé-travail (effet médecin ?)

## ATOUTS

- Population comparable avec les autres études
- Originalité
- Peu de données manquantes
- Étude portant sur les personnes et non pas sur la productivité (on parle en effectifs et pas en ETP)
- Recueil de données à la fois quantitatives et qualitatives

# PERSPECTIVES

## D'EXPLOITATIONS

- Selon le statut choisi ou subi
- Par rapport aux 3 grands secteurs (industrie, BTP, tertiaire)
- Par rapport à des métiers ciblés (manutentionnaire non qualifié, cariste,..)

## DE RETOMBÉES

- Discussion avec agence d'emploi
- Cibler des secteurs ou des métiers plus à risques nécessitant de démarches de prévention renforcées

Merci aux équipes qui ont participé à l'étude



MERCI DE VOTRE ATTENTION