

Journée d'Information Médecins-Relais

Jeudi 27 juin 2019

Programme (1/3)

	Thèmes
10H00-10H15	Introduction et présentation de la journée : enjeux et objectifs
10H15-10H45	Actualités
10H45-11H00	<i>Questions et discussion</i>
11H00-11H30	Offre socle des SSTI
11H30-12H00	Dispositifs du FASTT* au bénéfice des salariés intérimaires
12H00-12H15	<i>Questions et discussion</i>

Programme (2/3)

**Pause déjeuner (déjeuner libre)
12h15-14h00**

Programme (3/3)

	Thèmes
14H00-14H45	Outil de communication et ressources disponibles
14H45-15H00	<i>Questions et discussion</i>
15H00-15H30	Présentation du logiciel de gestion du risque chimique : SEIRICH
15H30-15H45	<i>Questions et discussion</i>
15h45-16h15	Systemes d'information et Thésaurus Harmonisés
16H15-16H30	<i>Questions et discussion</i>
16H30-16H35	Clôture de la journée

Présentation de PRÉSANSE (1/3)

Association à but non lucratif, **Présanse** (**P**révention, **S**anté, **S**ervice, **E**ntreprise) est l'organisme représentatif des 240 Services de Santé au Travail Interentreprises (SSTI) de France.

Ces Services suivent 16 millions de salariés du secteur privé, ainsi que 700 000 personnels des Fonctions Publiques

Présentation de PRÉSANSE (2/3)

Présanse est piloté par un Conseil d'Administration de 30 membres, Présidents et Directeurs de Services et a pour missions :

- la représentation des Services auprès des pouvoirs publics, des organisations d'employeurs et des syndicats de salariés,
- le développement de partenariats avec les instances et institutions nationales présentes dans le champ de la Santé au travail et de la Prévention des risques professionnels,
- l'information et le conseil auprès de ses adhérents,
- la recherche, à travers la réalisation d'études nationales en Santé au travail,
- la négociation de la convention collective de la branche.

Présentation de PRÉSANSE (3/3)

Des Groupes de travail et des Commissions rassemblant de nombreux professionnels, Présidents, Directeurs, Médecins du travail, IPRP, etc. issus de Services de toute la France, contribuent à mener à bien ces missions.

Un réseau structuré au niveau régional.

L'année 2018 a vu le réseau des SSTI finaliser sa structuration au niveau des nouvelles grandes régions administratives :

13 associations régionales de SSTI, correspondant aux grandes régions métropolitaines, existent désormais.

Le réseau Présanse



BRETAGNE
SANTÉ TRAVAIL



présanse
PRÉVENTION ET SANTÉ AU TRAVAIL
PAYS DE LA LOIRE

présanse
PRÉVENTION ET SANTÉ AU TRAVAIL
NORMANDIE

présanse
PRÉVENTION ET SANTÉ AU TRAVAIL
NOUVELLE AQUITAINE

présanse
PRÉVENTION ET SANTÉ AU TRAVAIL
OCCITANIE

présanse
PRÉVENTION ET SANTÉ AU TRAVAIL
HAUTS-DE-FRANCE

GRAND EST SANTÉ TRAVAIL

présanse
PRÉVENTION ET SANTÉ AU TRAVAIL
CENTRE-VAL DE LOIRE

présanse
PRÉVENTION ET SANTÉ AU TRAVAIL
BOURGOGNE-FRANCHE-COMTÉ

présanse
PRÉVENTION ET SANTÉ AU TRAVAIL
AUVERGNE-RHÔNE-ALPES

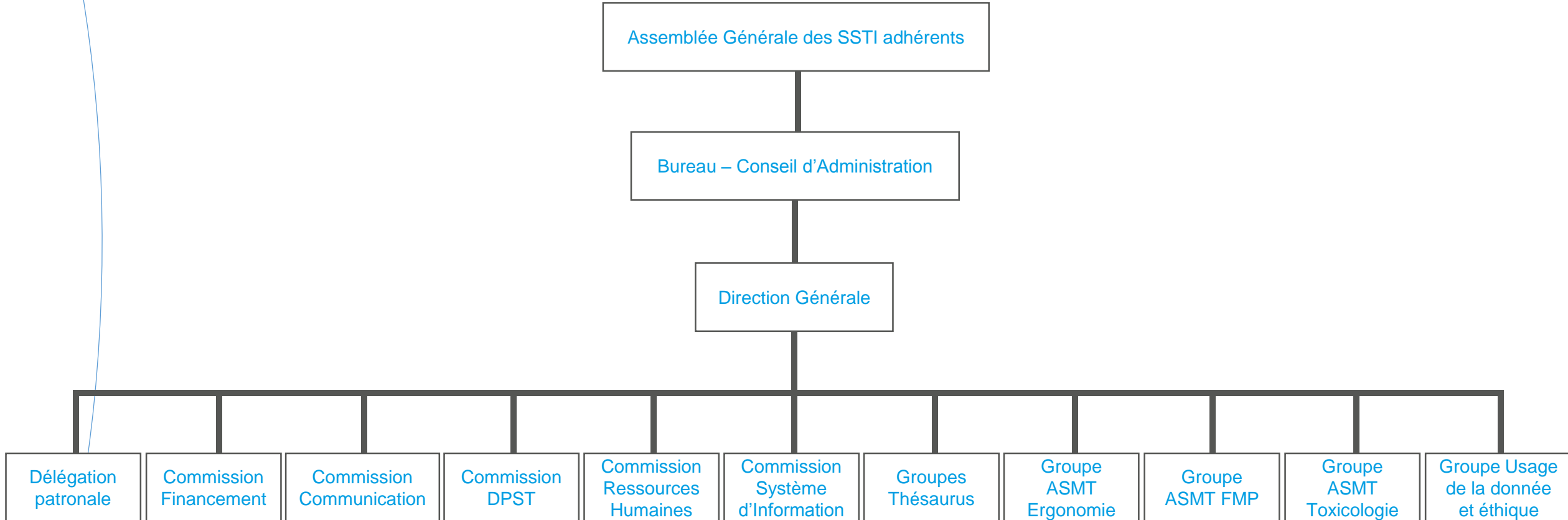
présanse
PRÉVENTION ET SANTÉ AU TRAVAIL
PACA CORSE

Santé au Travail
Fédération Régionale
des SIST d'Île-De-France

présanse
PRÉVENTION ET SANTÉ AU TRAVAIL

+ ASTIF

Présanse et ses commissions et groupes de travail



Rôle du Pôle Médico-Technique de Présanse ^(1/3)

Les professionnels des Services de Santé au travail bénéficient, pour l'exercice quotidien de leurs missions, des ressources documentaires du Pôle Médico-Technique de Présanse.

Ce pôle répertorie, analyse et consolide les connaissances sur les pratiques de terrain, en les adossant à l'actualité scientifique.

Il met à la disposition des professionnels des SSTI des outils simples et pragmatiques, adaptés aux besoins de l'activité en SSTI, comme les Fiches Médico-Professionnelles, des guides thématiques et des Thésaurus Harmonisés.

Rôle du Pôle Médico-Technique de Présanse (2/3)

Ces ressources sont élaborées au sein de groupes de travail pluridisciplinaires, les Groupes ASMT (Action Scientifique en Milieu de Travail) Ergonomie, Fiches Médico-Professionnelles (FMP) et Toxicologie, un Groupe Usage de la donnée et éthique, des Groupes Thésaurus et une Commission Système d'Information.

Il réunissent médecins du travail, épidémiologistes, ergonomes, toxicologues, infirmiers, assistants de services de santé au travail, psychologues, présidents et directeurs de services, responsables informatiques, tous désireux de partager leurs connaissances. Ces professionnels assurent une veille permanente et actualisent l'ensemble des outils.

Rôle du Pôle Médico-Technique de Présanse (3/3)

