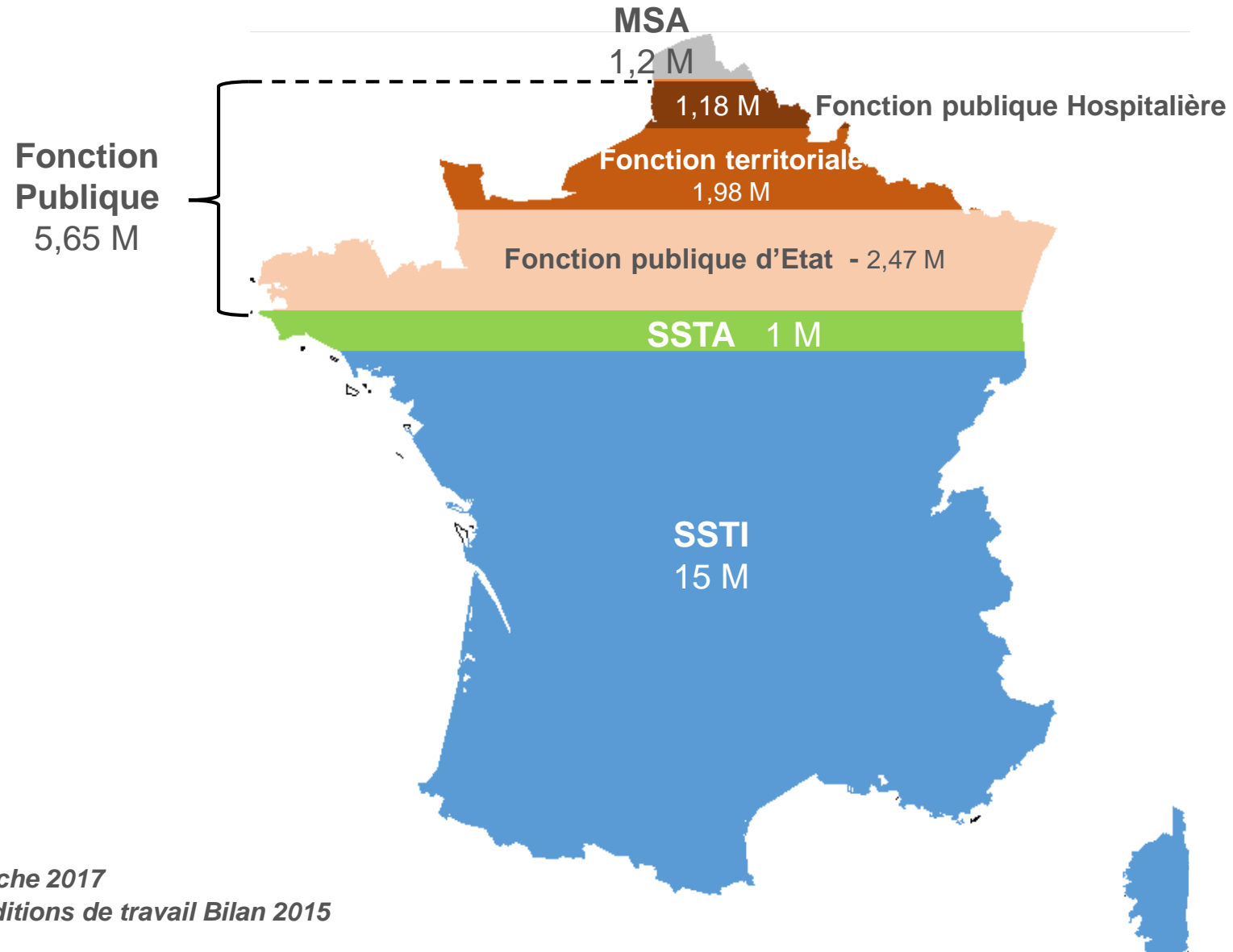


Rapport chiffres clés 2018

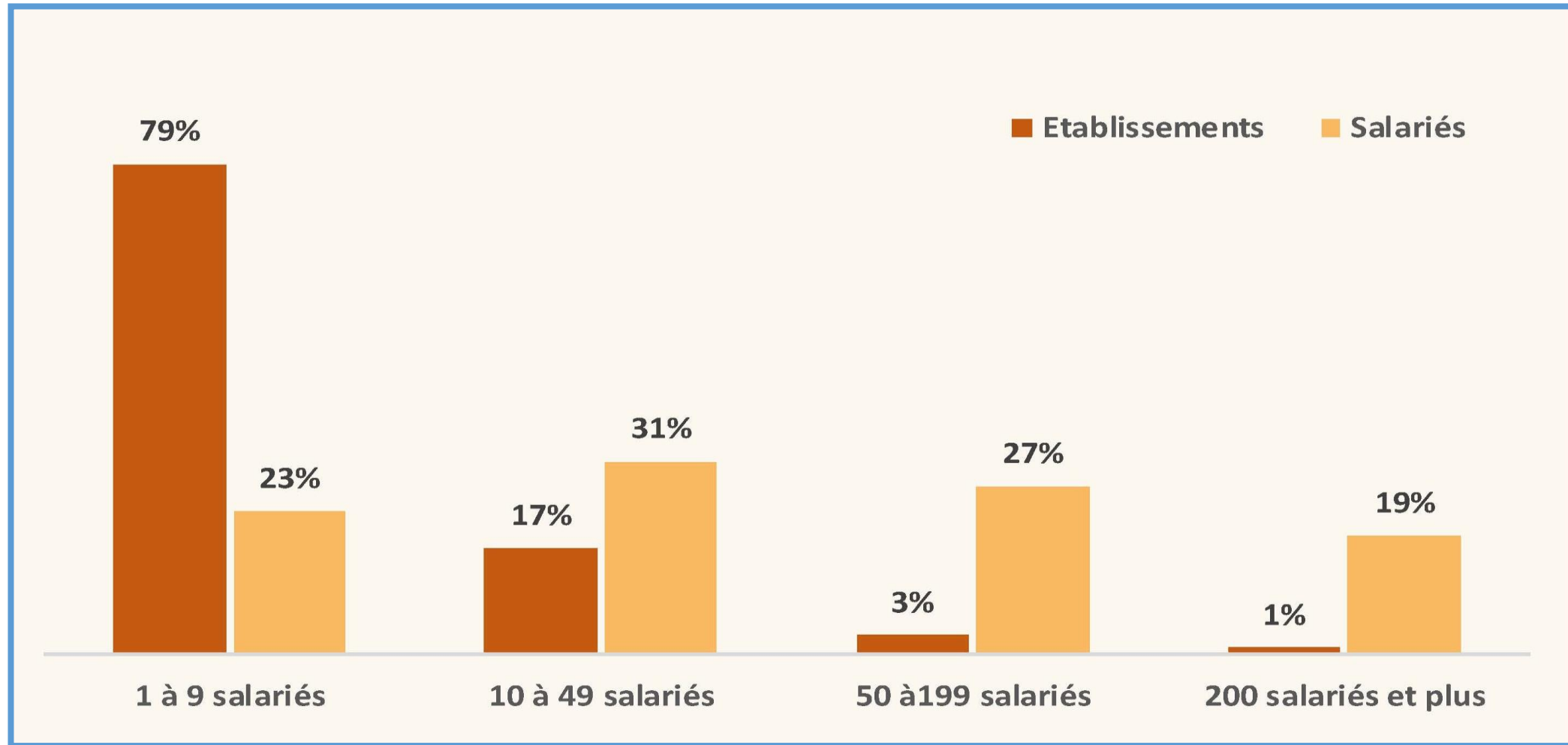
Établissements et salariés suivis

Les salariés suivis par les Services de santé au travail



Source : *Rapport de Branche 2017*
Rapport des conditions de travail Bilan 2015

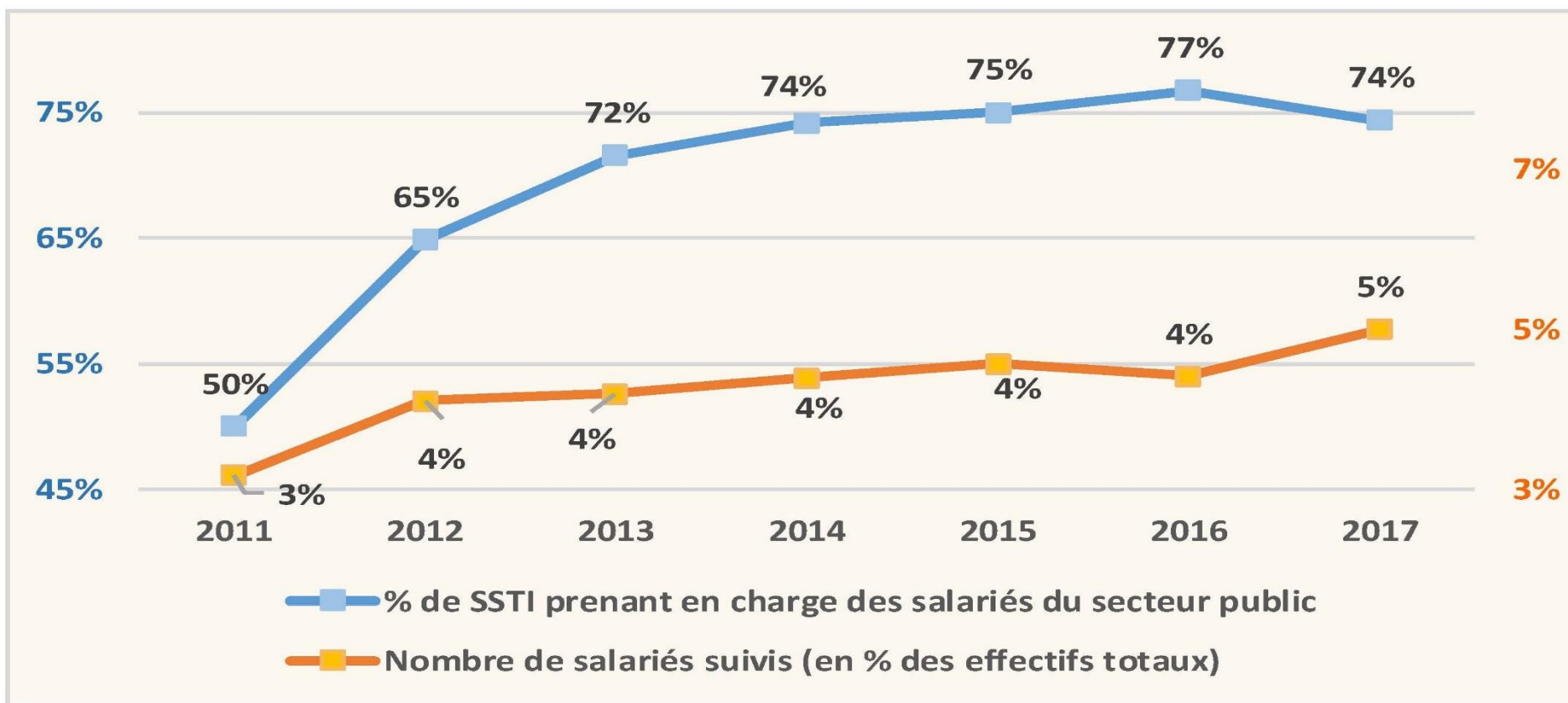
Des entreprises adhérentes des SSTI qui sont principalement des TPE



Source : rapport Chiffres clés 2017-2018

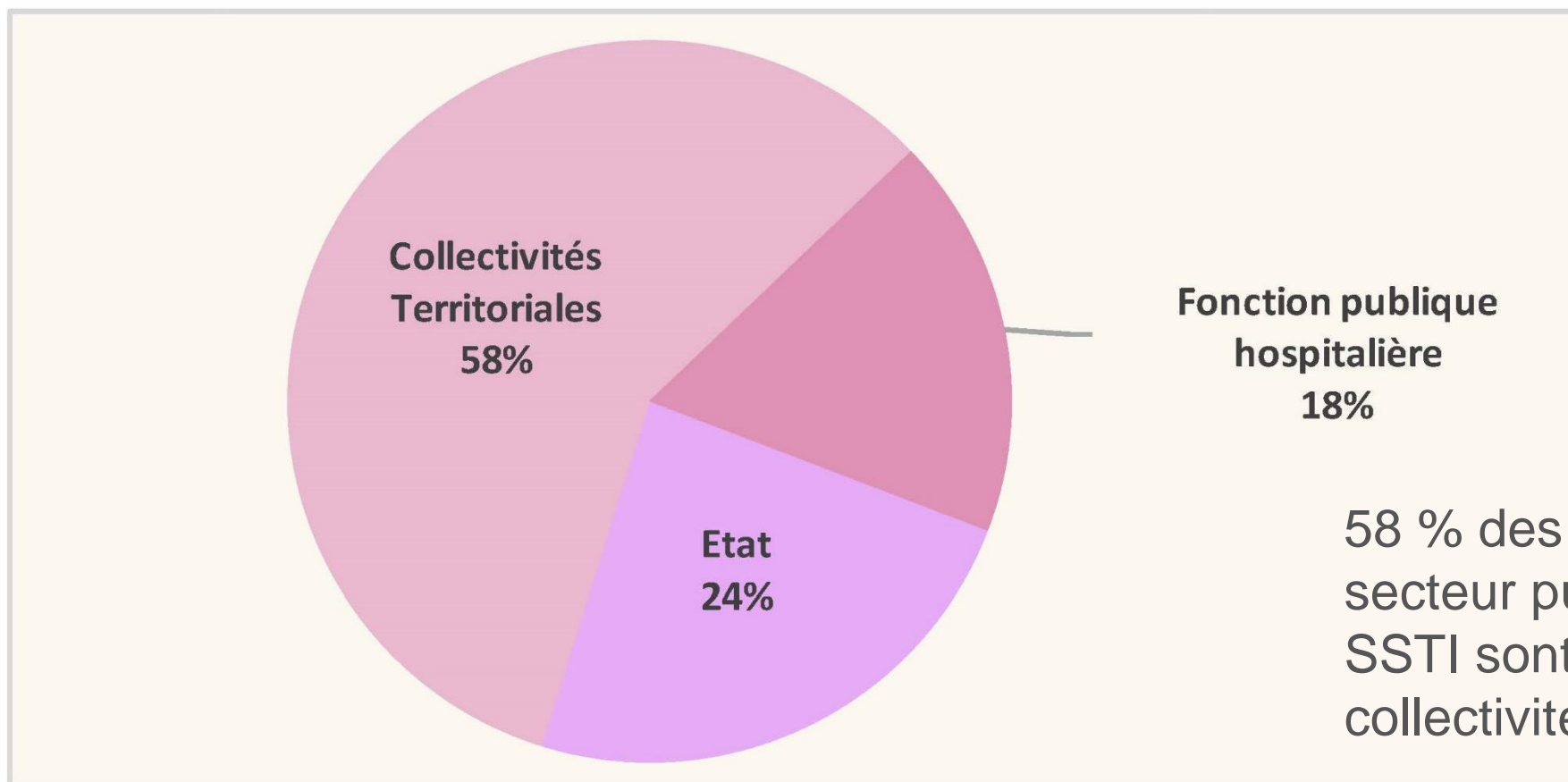
Évolution du nombre de SSTI prenant en charge des salariés du secteur public et part du secteur public dans les effectifs suivis, entre 2011 et 2017

Source : rapport Chiffres clés 2017-2018



Répartition des salariés du secteur public suivis par les SSTI en 2017 selon le type de structure

Source : rapport Chiffres clés 2017-2018



58 % des salariés du secteur public suivis par les SSTI sont employés par des collectivités territoriales

Évolution du nombre de SSTI

Nombre de centres et points de visites

- 210 SSTI hors SSTI BTP
- 1 500 centres fixes
- 10 220 centres annexes ou d'entreprises
- 11 580 points de stationnement d'unités mobile

Source : rapport Chiffres clés 2017-2018



Une action qui bénéficie à toutes les entreprises,
à tous les salariés du secteurs privés hors agriculture et SSTA

PRINCIPE D'UNIVERSALITÉ

**17 000
COLLABORATEURS**

**1,5 MILLION
D'ETABLISSEMENTS**

**4 700
MÉDECINS**



**240
ASSOCIATIONS**

**16 MILLIONS
DE SALARIÉS**

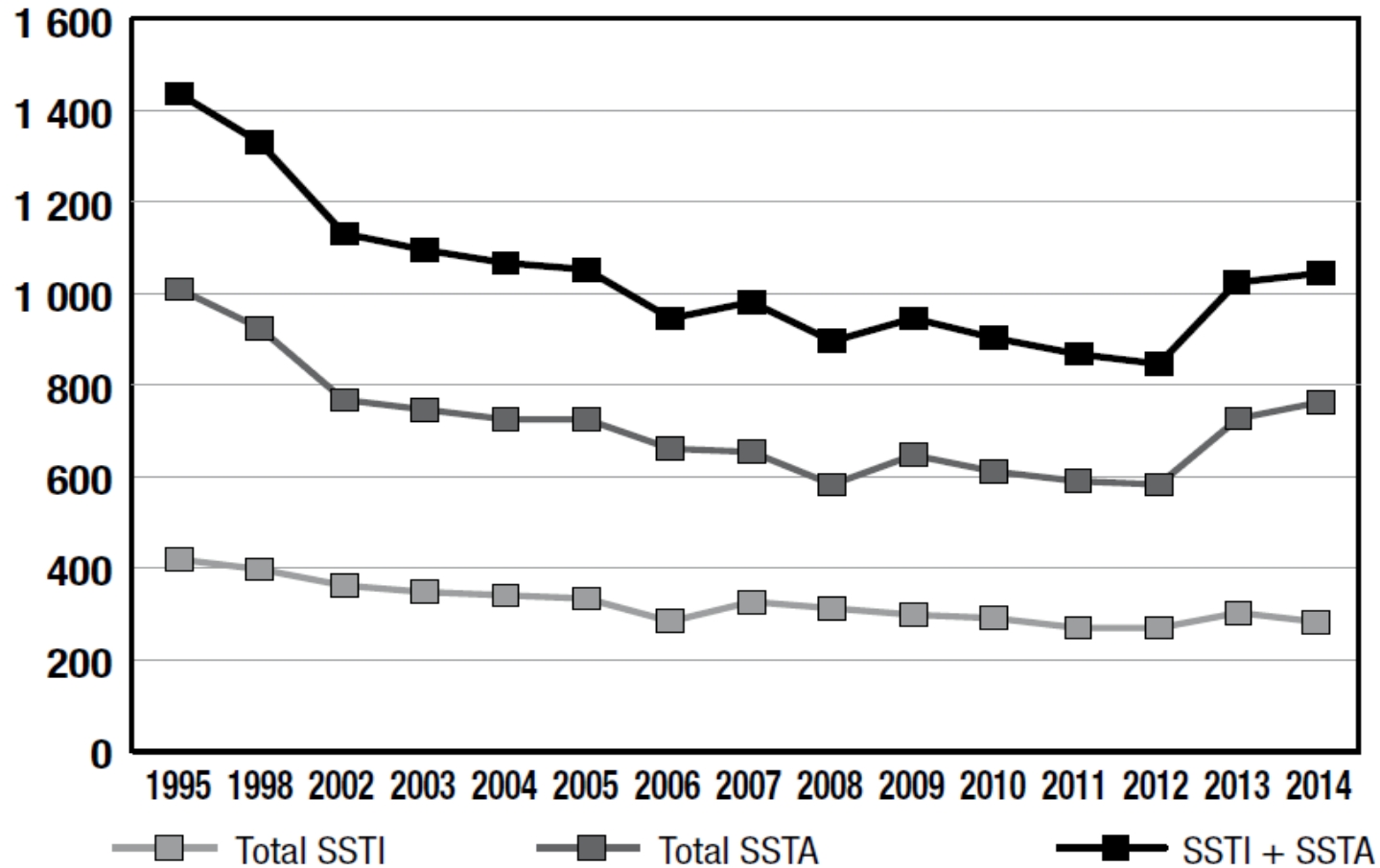
La forme des Services de Santé au travail

*Rapport des conditions de travail
Bilan 2014*



95 % des entreprises suivies par des SSTI le sont par des SSTI hors compétence fermée.

Évolution du nombre de Services de Santé au travail par catégories

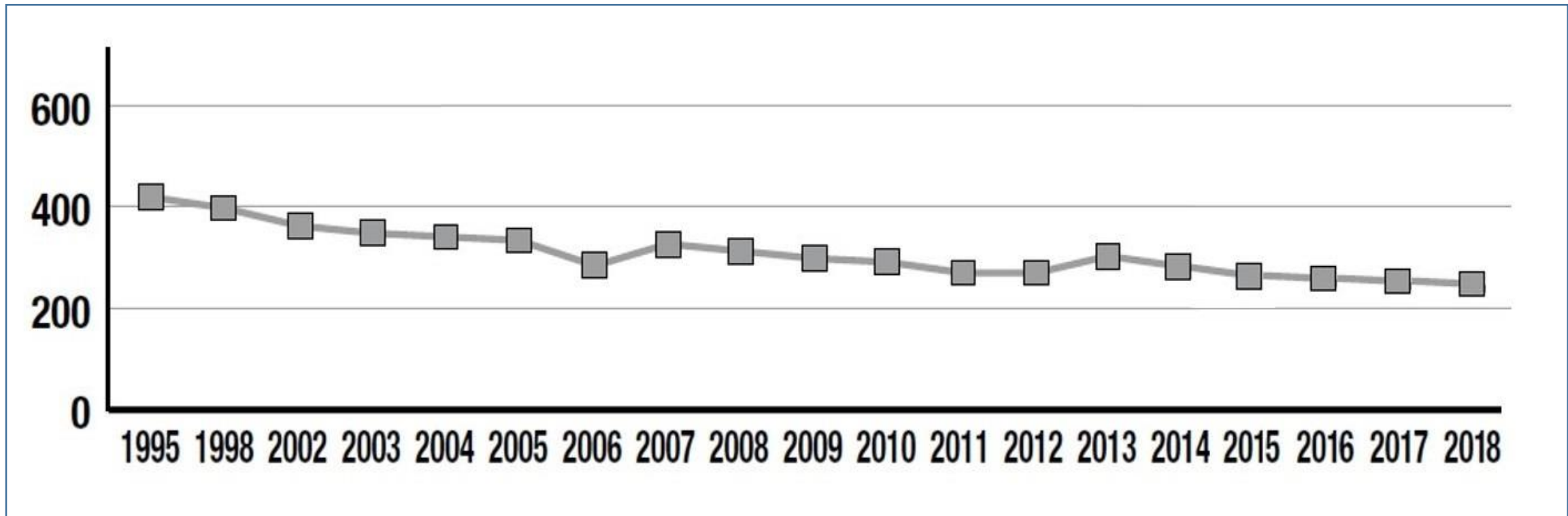


Source : données des RAF transmises par les MIT à l'exception de 2014 (données transmises par les Direccte dans le cadre du bilan de la réforme de la médecine du travail).



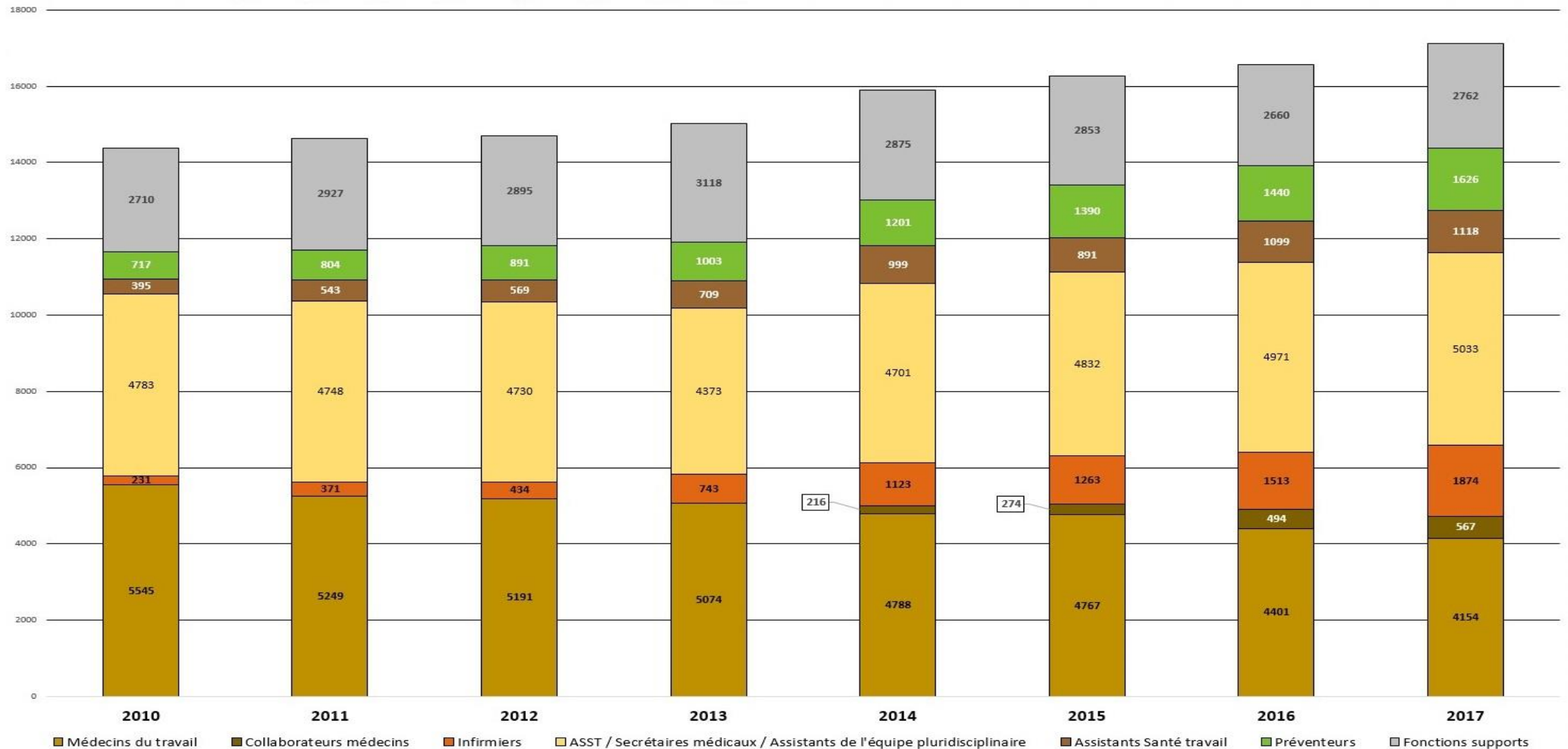
Rapport des conditions de travail
Bilan 2014

Évolution du nombre de SSTI (1995-2018)

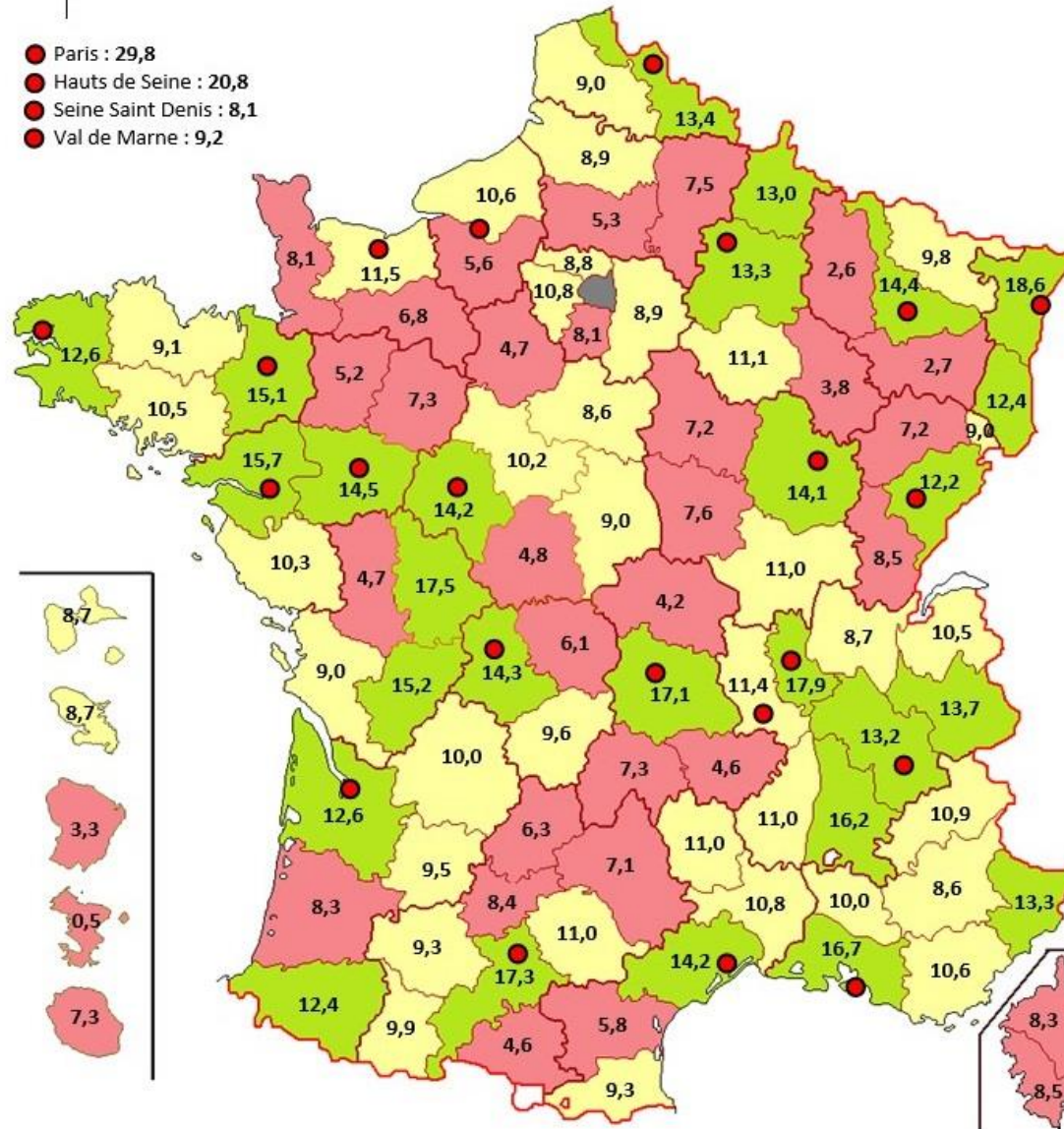


Répartition de l'ensemble des salariés des SSTI par groupes d'emplois entre 2010 et 2018

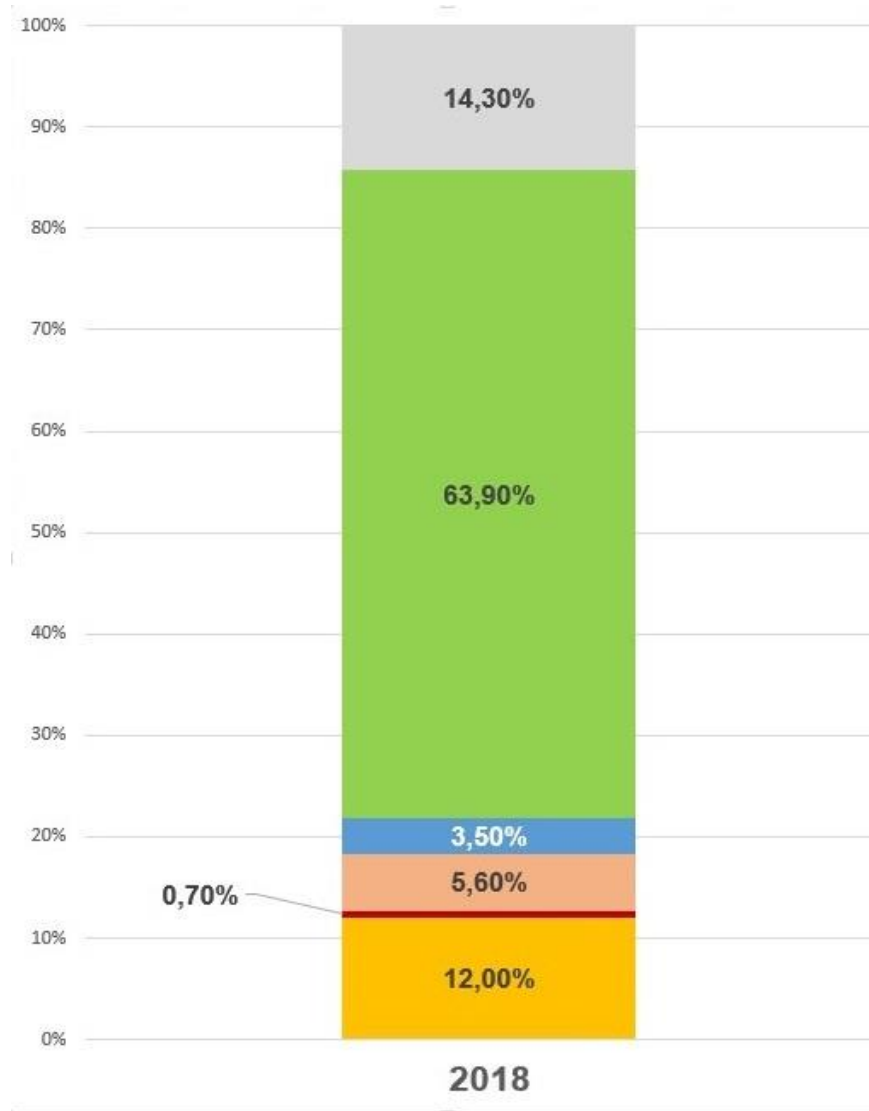
Total : 17134



Densité des médecins du travail pour 100 000 habitants



Structure des effectifs de médecins (physique)

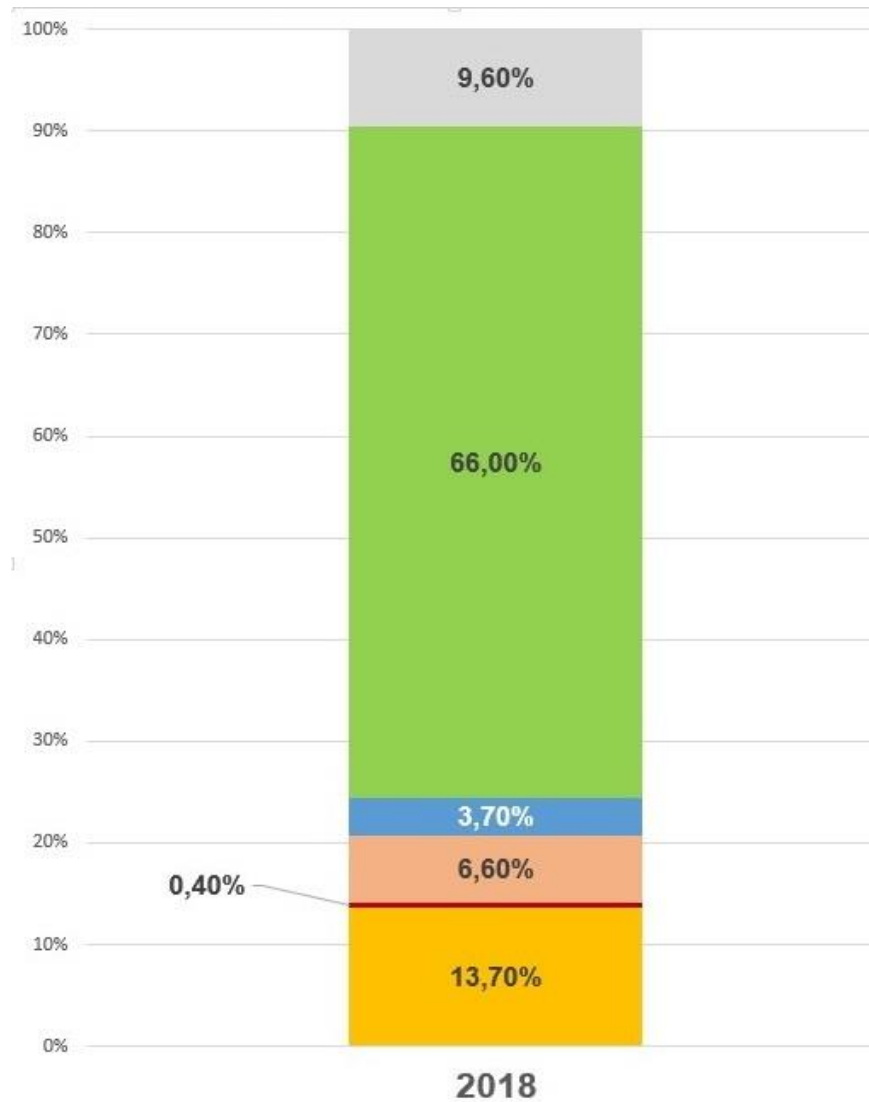


Source : rapport Chiffres clés 2017-2018

- Cumul emploi retraite
- DES ou CES et qualifiés en médecine du travail
- Qualifiés par le biais de la commission de qualification
- Diplôme étranger et qualifiés en médecine du travail
- Autres (DES ou CES d'une autre spécialité)
- Médecins en cours de formation



Structure des effectifs de médecins (ETP)



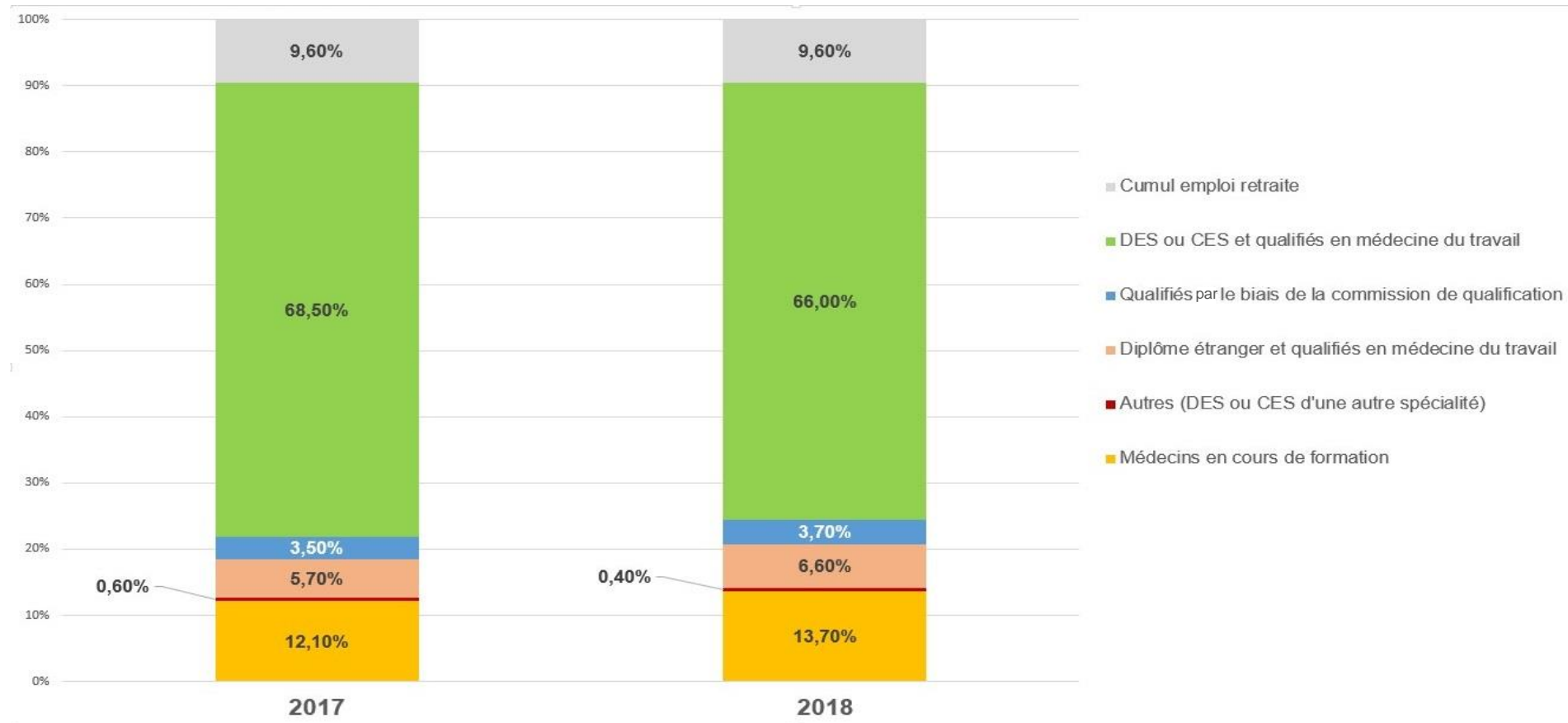
Source : rapport Chiffres clés 2017-2018

- Cumul emploi retraite
- DES ou CES et qualifiés en médecine du travail
- Qualifiés par le biais de la commission de qualification
- Diplôme étranger et qualifiés en médecine du travail
- Autres (DES ou CES d'une autre spécialité)
- Médecins en cours de formation



Évolution de la structure des effectifs de médecins (ETP)

Source : rapport Chiffres clés 2017-2018



Ages des médecins du travail et autres médecins au 1^{er} janvier 2018

Source : Rapport de Branche 2017
(en personnes physiques)



Principales caractéristiques

- **4 154** médecins et **567** collaborateurs médecins, PAE et concours européen en 2018
- **75 %** des effectifs de **50 ans et plus**
- Âge moyen des médecins du travail : **56 ans**
- Âge moyen des collaborateurs médecins : **49 ans**
- **68 %** de femmes
- **57 %** de temps partiel

Démographie médicale dans les SSTI

4 721 médecins en personnes physiques au 1^{er} janvier 2018
- 3,5 % par rapport à 2017

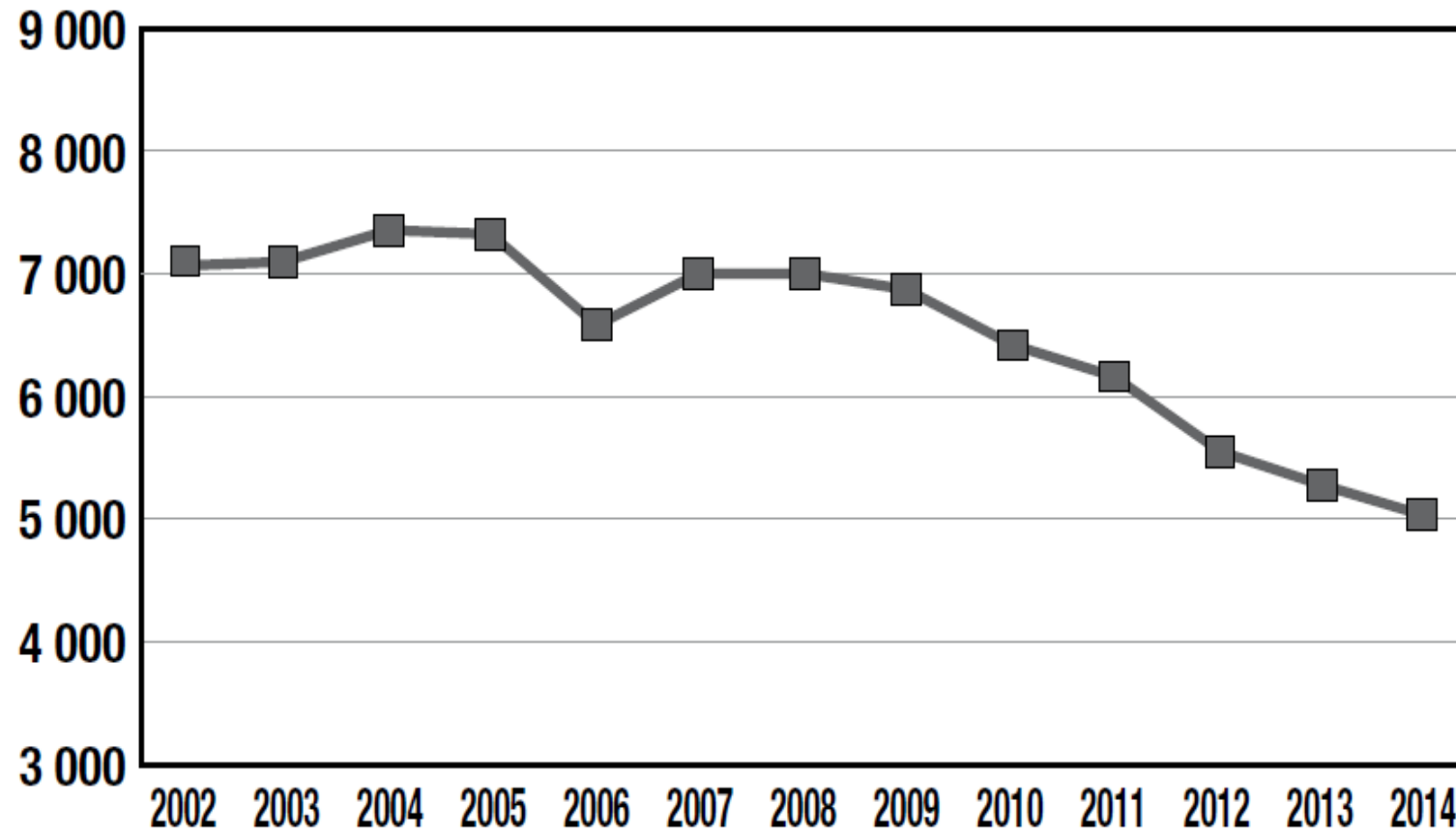
Évolution des effectifs de médecins du travail et autres médecins entre 2010 et 2018



Source : rapport Chiffres clés 2017-2018

Évolution des effectifs de médecins du travail, tous SST confondus, depuis 2002

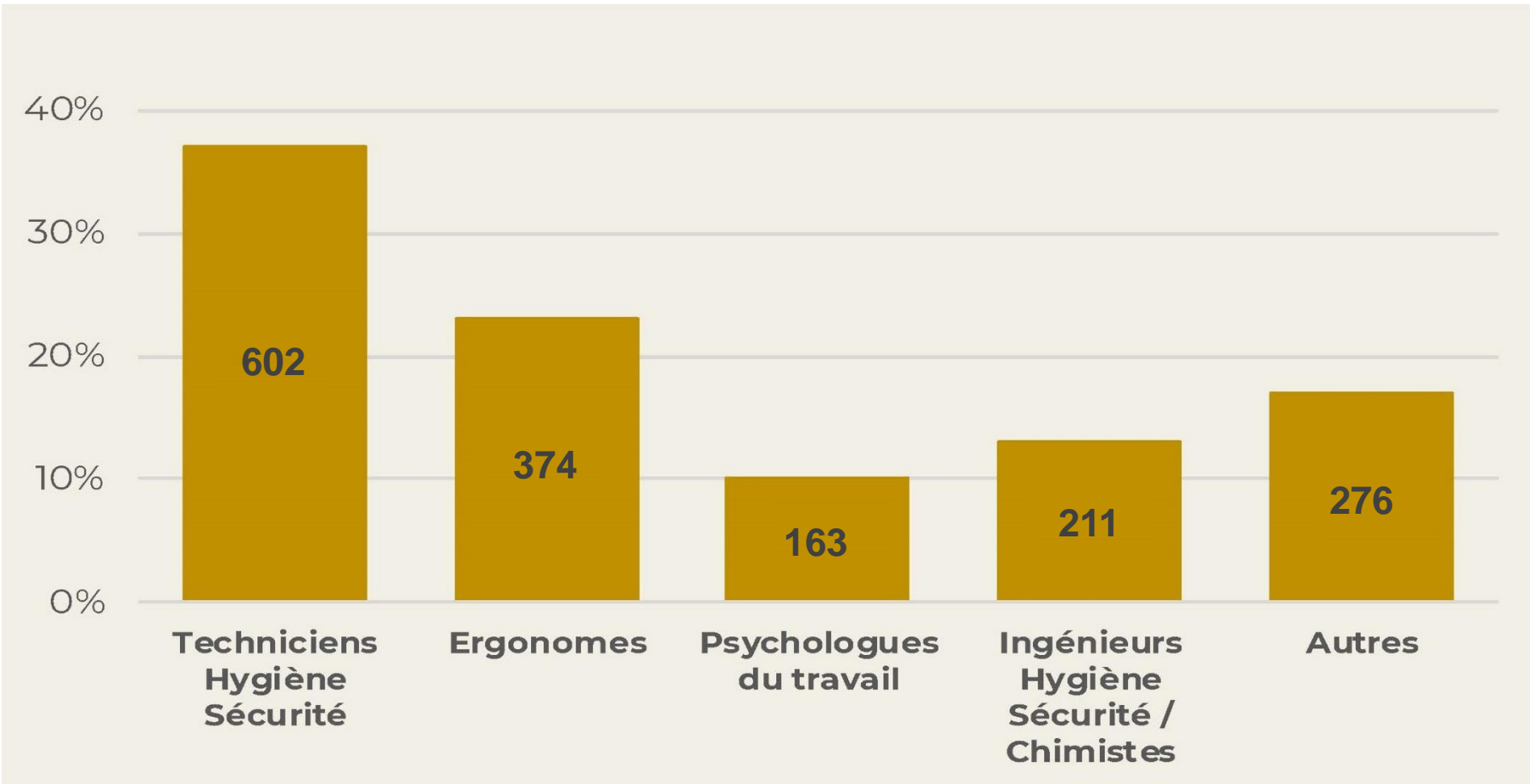
Rapport des conditions de travail
Bilan 2014



Source : données des RAF transmises par les MIT à l'exception de 2014 (données au 31 décembre 2013 transmises par les Direccte dans le cadre du bilan de la réforme de la médecine du travail).

Répartition des préventeurs par métiers au 1^{er} janvier 2018

Source : *Rapport de Branche 2017*



Source : *Rapport de Branche 2017*
(en personnes physiques)



Principales caractéristiques

- **1874** infirmiers en Santé au travail en 2018 (+22 % par rapport à 2017)
- **63 %** des effectifs entre **35 et 54 ans**
- Âge moyen : **43 ans**
- **91 %** de femmes
- **28 %** de temps partiel

Source : *Rapport de Branche 2017*
(en personnes physiques)



Principales caractéristiques

- **940** ASST/Assistants de l'équipe pluridisciplinaire en 2018 (+5 % par rapport à 2017)
- **59 %** des effectifs entre **35 et 54 ans**
- Âge moyen : **43,5 ans**
- **99 %** de femmes
- **34 %** de temps partiel

Source : *Rapport de Branche 2017*
(en personnes physiques)



Principales caractéristiques

- **1118** ASST/Assistants Santé-Travail en 2018 (+2 % par rapport à 2017)
- **71,5 %** des effectifs entre **35 et 54 ans**
- Âge moyen : **43 ans**
- **93 %** de femmes
- **30 %** de temps partiel

Source : *Rapport de Branche 2017*
(en personnes physiques)



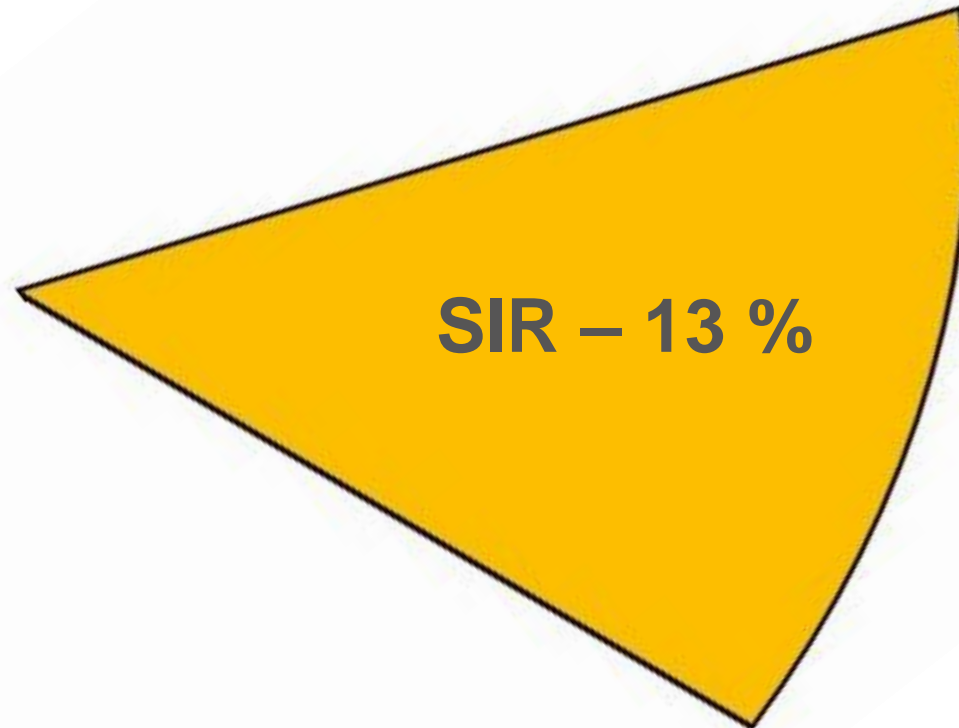
Principales caractéristiques

- **1626** préventeurs en 2018 (+11 % par rapport à 2017)
- **46,5 %** des effectifs entre **35 et 54 ans**
- Âge moyen : **38 ans**
- **70 %** de femmes
- **26 %** de temps partiel

Répartition des salariés du secteur privé suivis par les SSTI selon le type de risque en 2017



Source : rapport Chiffres clés 2017-2018

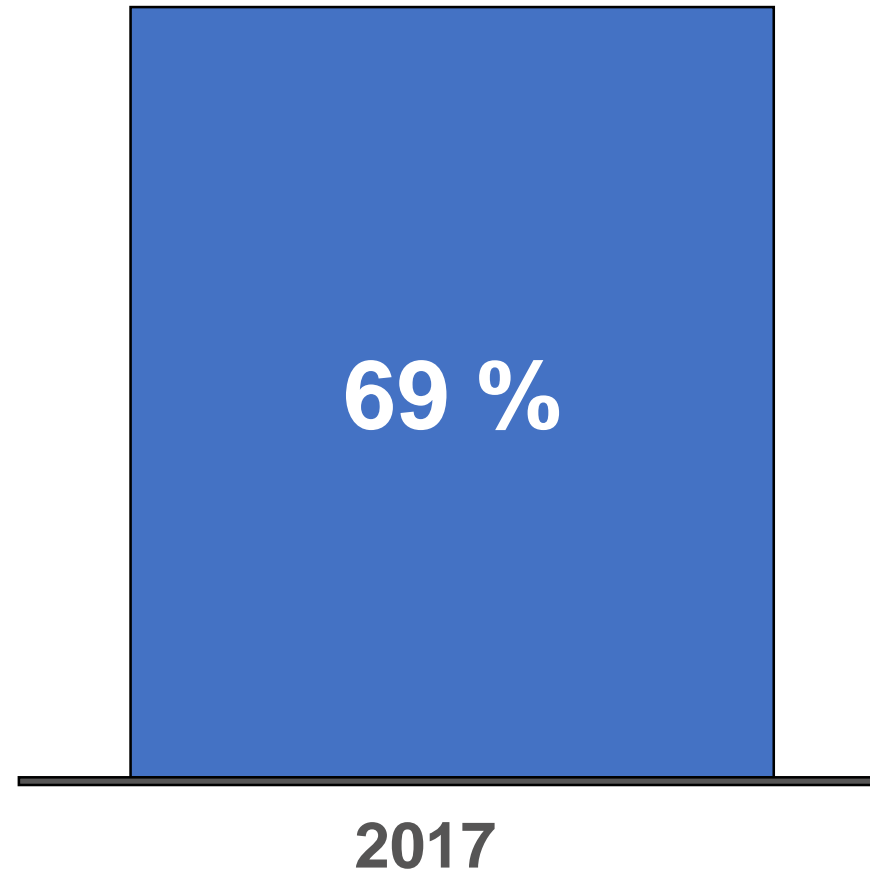


Proportion de salariés couverts par une fiche d'entreprise

Source : rapport Chiffres clés 2017-2018



Proportion de salariés
couverts par une fiche
d'entreprise



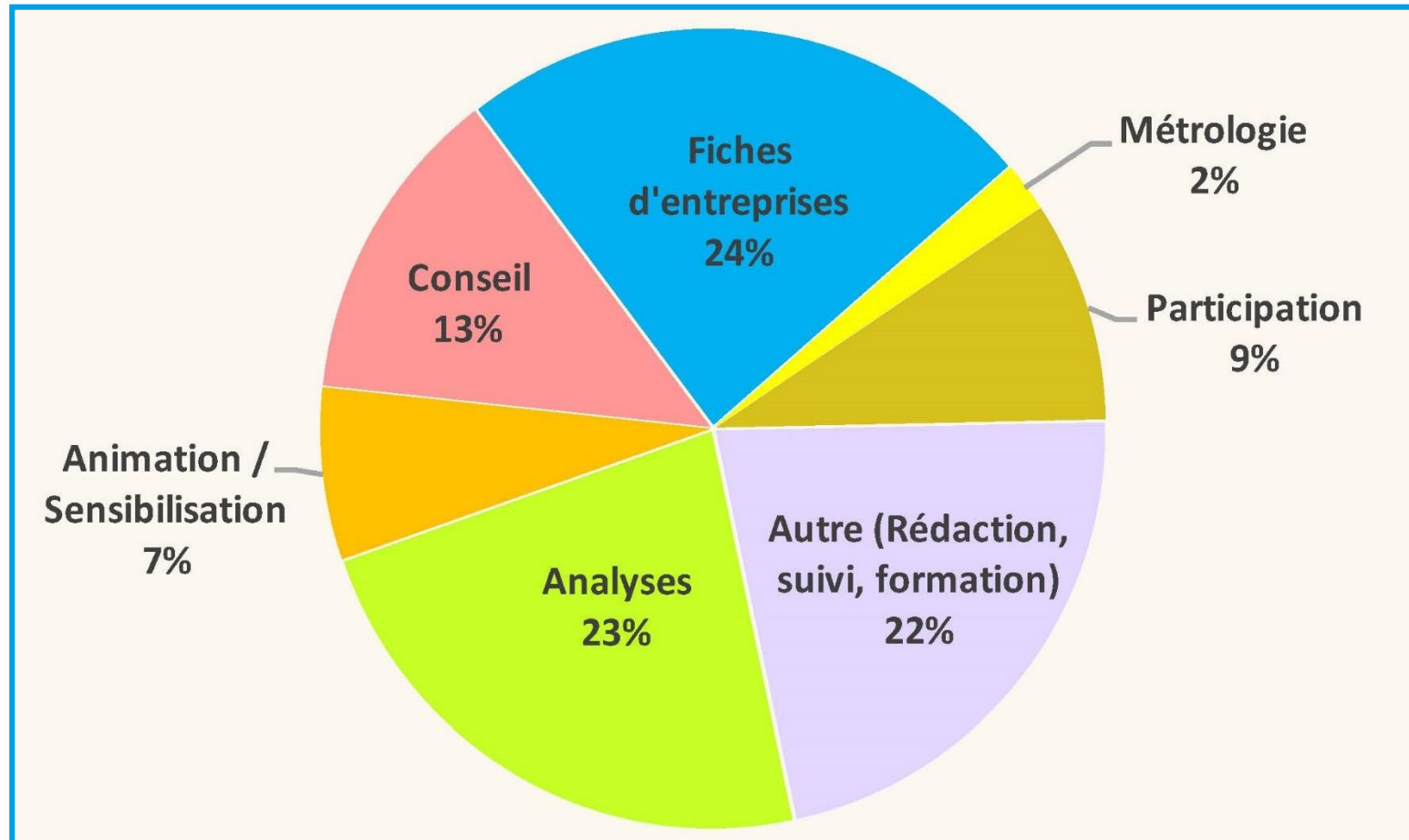


Source : rapport Chiffres clés 2017-2018

610 000 fiches d'entreprises établies
(réalisées en 2017 ou les années précédentes)
Dont 117 500 en 2017



Répartition des moyens utilisés pour l'AMT tracés en 2017



Source : rapport Chiffres clés 2017-2018

Établissements ayant bénéficié d'une AMT de 2015 à 2017

Source : rapport Chiffres clés 2017-2018

Nombre
d'établissements où
au moins une AMT a
été tracée

225 000

220 000

265 000

Part dans l'ensemble
des établissements
suivis par les SSTI

17,0 %

16,5 %

19,5 %

2015

2016

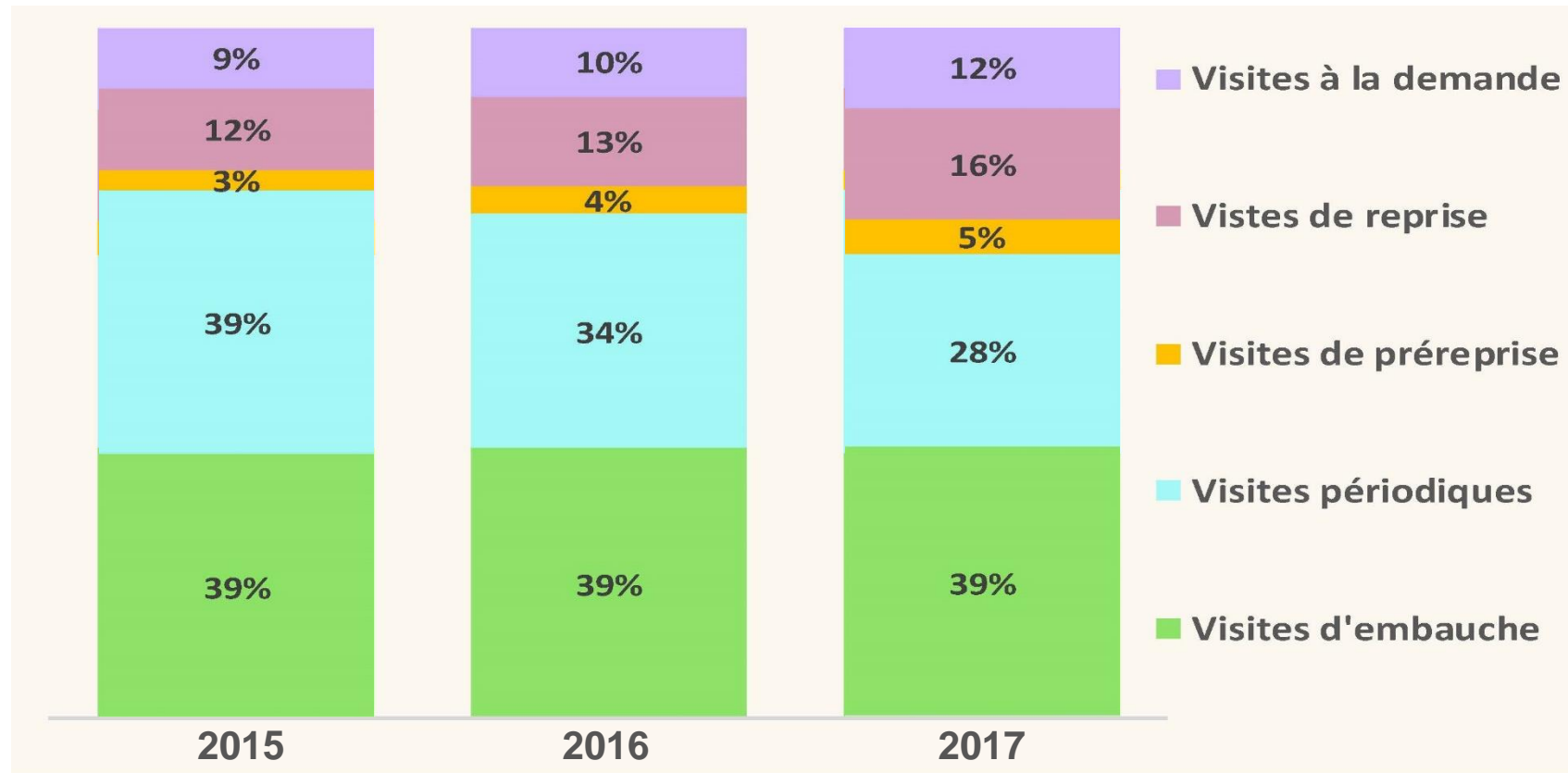
2017



Visites réalisées par les médecins

Répartition des visites médicales par type de visite entre 2015 et 2017

**6,3 millions d'examens réalisés par les médecins
et 1,5 millions d'examens réalisés par les infirmiers
pour 15 millions de salariés suivis en 2017**

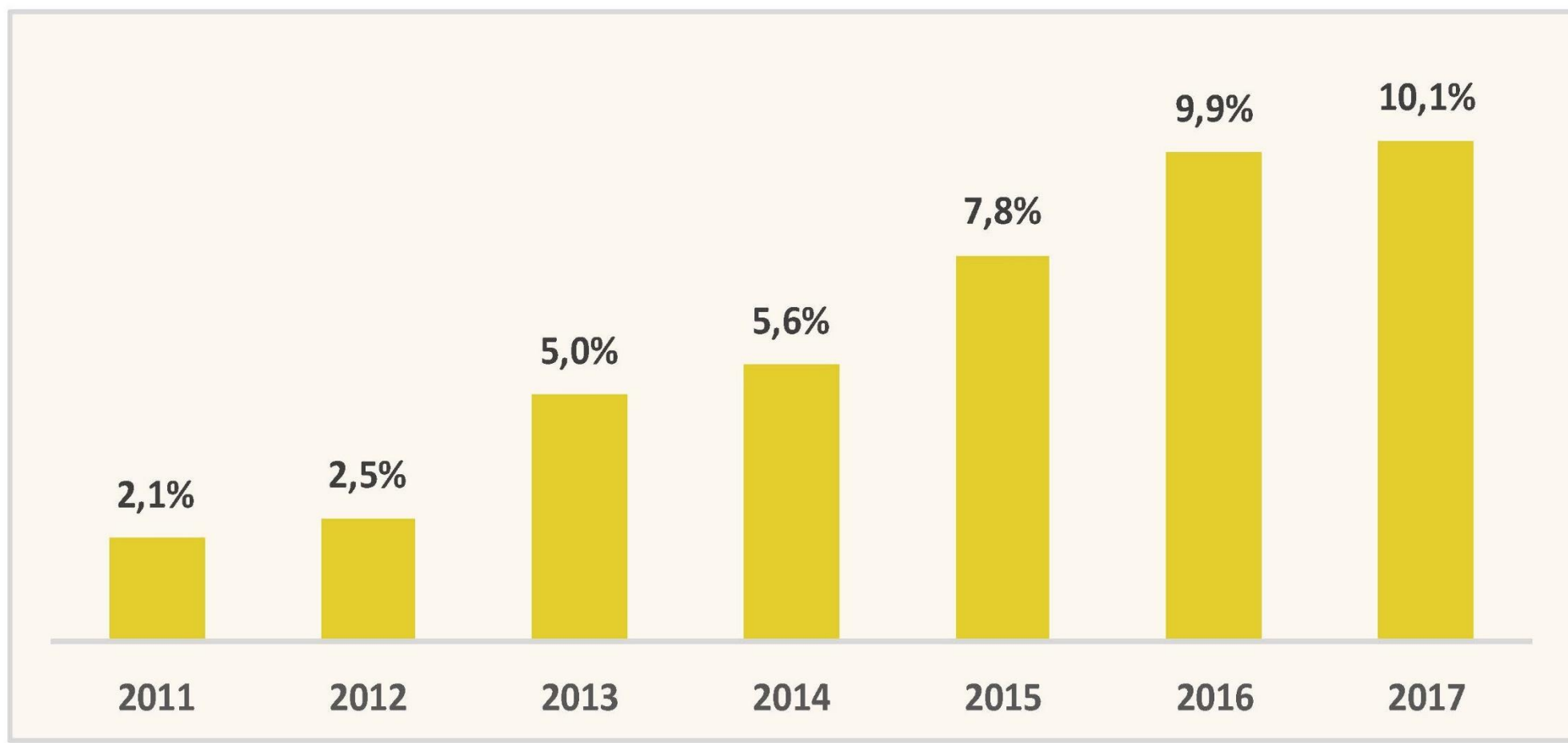


Source : rapport Chiffres clés 2017-2018

Visites réalisées par les infirmiers

Évolution de la part des salariés vus en visites réalisées par un infirmier de 2011 à 2017

Source : rapport Chiffres clés 2017-2018



Nombre de salariés réorientés par l'infirmier lors de la VIP

- On peut évaluer à plus de 63 000, le nombre d'orientations vers un médecin du travail, lors d'une visite d'information et de prévention (VIP) réalisée par un infirmier, soit 1,4 % des ces VIP

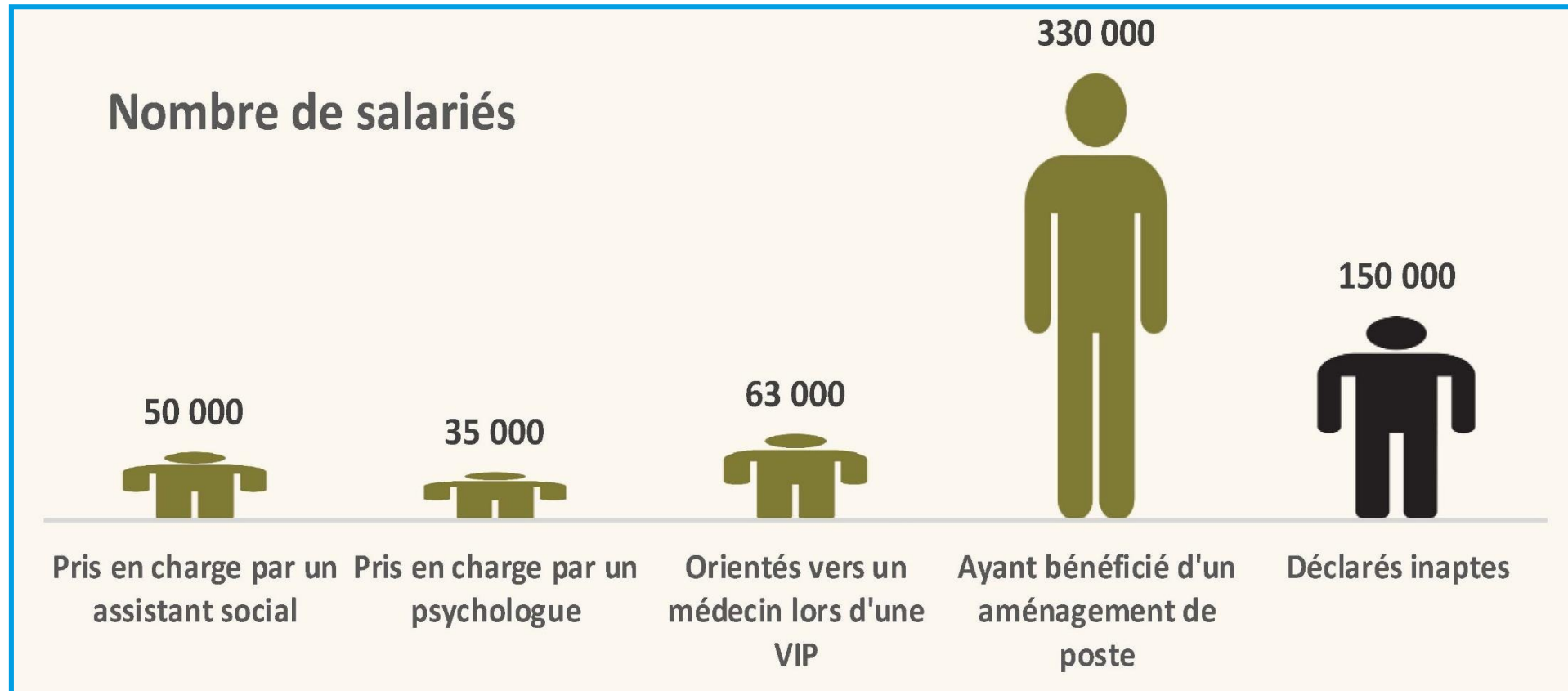
Source : rapport Chiffres clés 2017-2018



Aménagement de poste et inaptitude

Nombre de salariés concernés par le maintien en emploi pris en charge par les SSTI en 2017

Source : rapport Chiffres clés 2017-2018





- 0,3 % des salariés suivis ont bénéficié d'une prise en charge par un assistant social (50 000 personnes environ)
- 0,2 % des salariés suivis ont bénéficié d'un rendez-vous avec un psychologue (35 000 personnes environ)

Source : rapport Chiffres clés 2017-2018



Nombre de salariés ayant bénéficié d'un aménagement de poste

- En 2017, le nombre d'aménagement de poste est estimé à 328 000, soit 4,2 % de l'ensemble des visites réalisées par les infirmiers et les médecins du travail
- Les avis d'inaptitude ont représenté 2,6 % de l'ensemble des visites réalisées par les médecins du travail (autour de 150 000 personnes en 2017, soit 1 % du nombre de salariés suivis)

Source : rapport Chiffres clés 2017-2018

