

Systemes d'information et Thésaurus Harmonisés



MINISTÈRE
DES SOLIDARITÉS
ET DE LA SANTÉ

MA SANTÉ 2022
UN ENGAGEMENT COLLECTIF

ACCÉLÉRER LE VIRAGE NUMÉRIQUE

Feuille de route

#MaSanté2022

@MiSoliSante @esante_gouv_fr

5

GRANDES ORIENTATIONS

1ÈRE ORIENTATION

**RENFORCER
LA GOUVERNANCE
DU NUMÉRIQUE
EN SANTÉ**

2ÈME ORIENTATION

**INTENSIFIER
LA SÉCURITÉ ET
L'INTEROPÉRABILITÉ
DU NUMÉRIQUE
EN SANTÉ**

3ÈME ORIENTATION

**ACCÉLÉRER
LE DÉPLOIEMENT
DES SERVICES
NUMÉRIQUES
SOCLES**

4ÈME ORIENTATION

**DÉPLOYER
AU NIVEAU
NATIONAL DES
PLATEFORMES
NUMÉRIQUES
DE SANTÉ**

5ÈME ORIENTATION

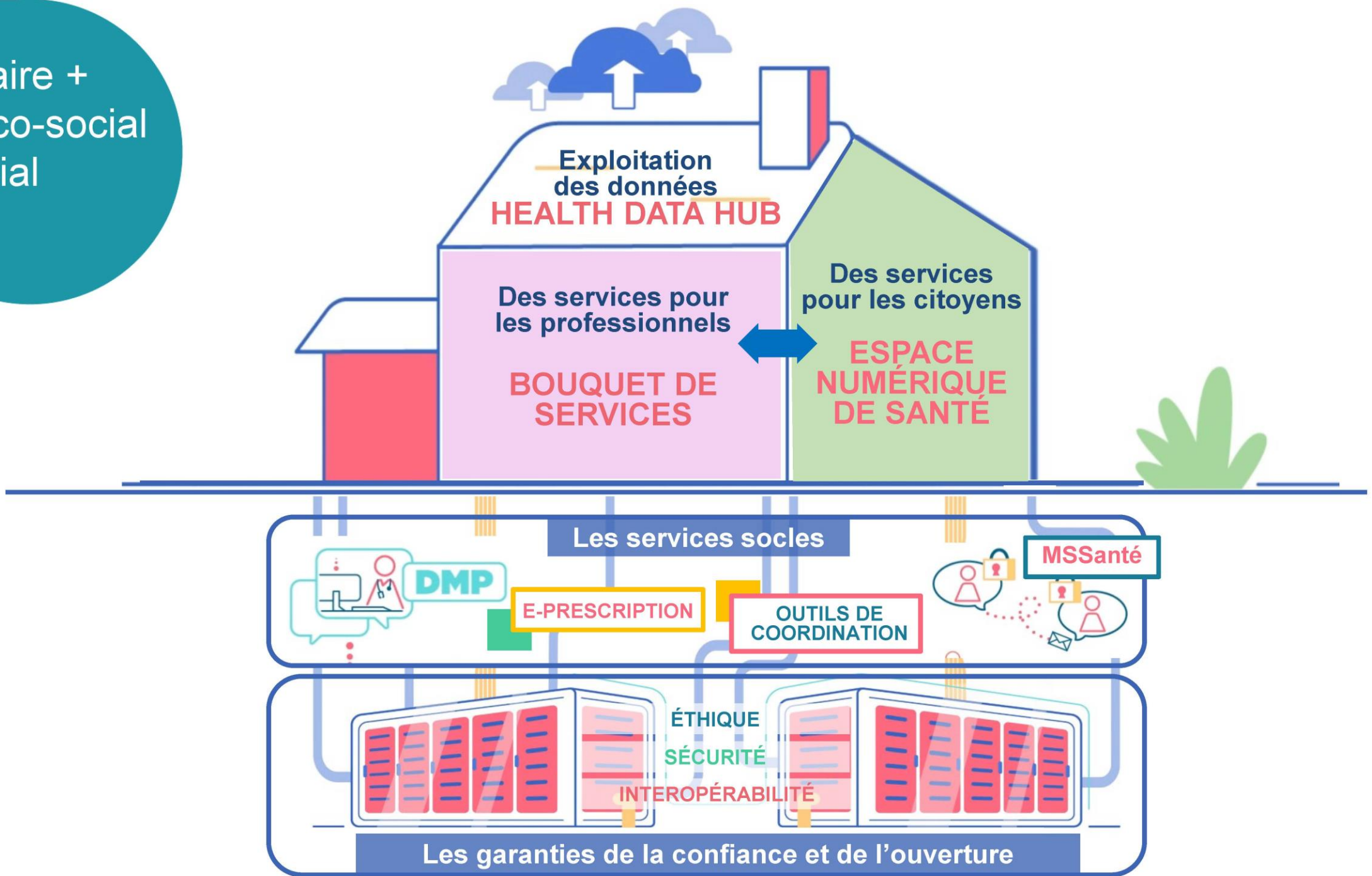
**SOUTENIR
L'INNOVATION
ET FAVORISER
L'ENGAGEMENT
DES ACTEURS**

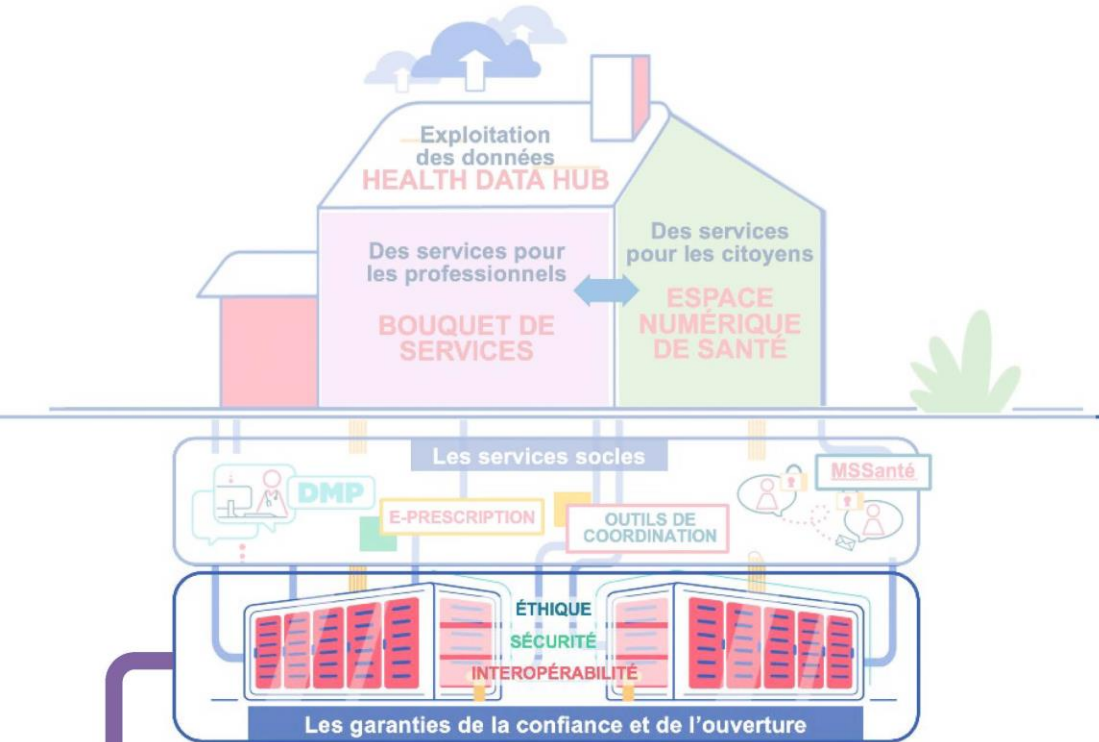
RENFORCER LA GOUVERNANCE DU NUMÉRIQUE EN SANTÉ



- 1 Délégation ministérielle du numérique en santé,
Agence du numérique en santé
- 2 Conseil du numérique en santé,
cellule d'éthique
- 3 Publication d'une doctrine technique
et d'une architecture cible

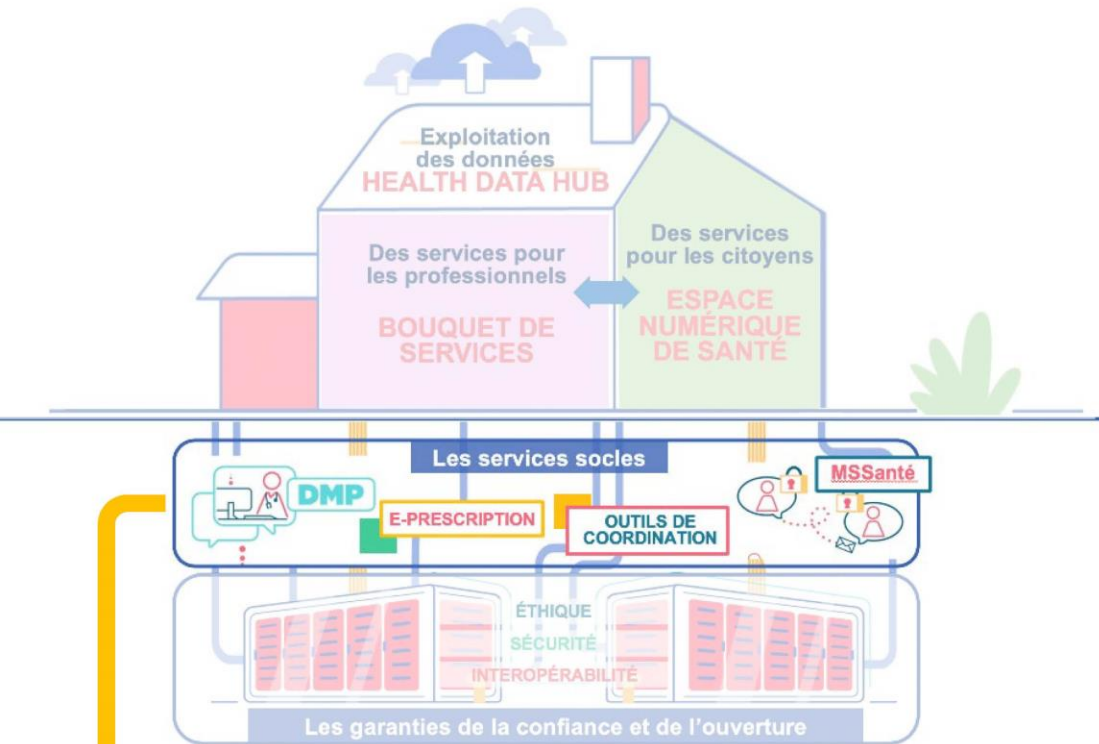
sanitaire +
médico-social
+ social





INTENSIFIER LA SÉCURITÉ ET L'INTEROPÉRABILITÉ DU NUMÉRIQUE EN SANTÉ

- 4 Identification des professionnels et des structures
- 5 Authentification des professionnels : e-carte CPS et fournisseur d'identité « pro santé connect »
- 6 Identifiant national de santé (INS)
- 7 Authentification des usagers : appli carte Vitale (« apCV »)
- 8 Opposabilité des référentiels d'interopérabilité et de sécurité, contrôle de conformité
- 9 Sécurité opérationnelle du numérique en santé
- 10 Centre de gestion des terminologies de santé



**ACCÉLÉRER
LE DÉPLOIEMENT
DES SERVICES
NUMÉRIQUES
SOCLES**

11

DMP

12

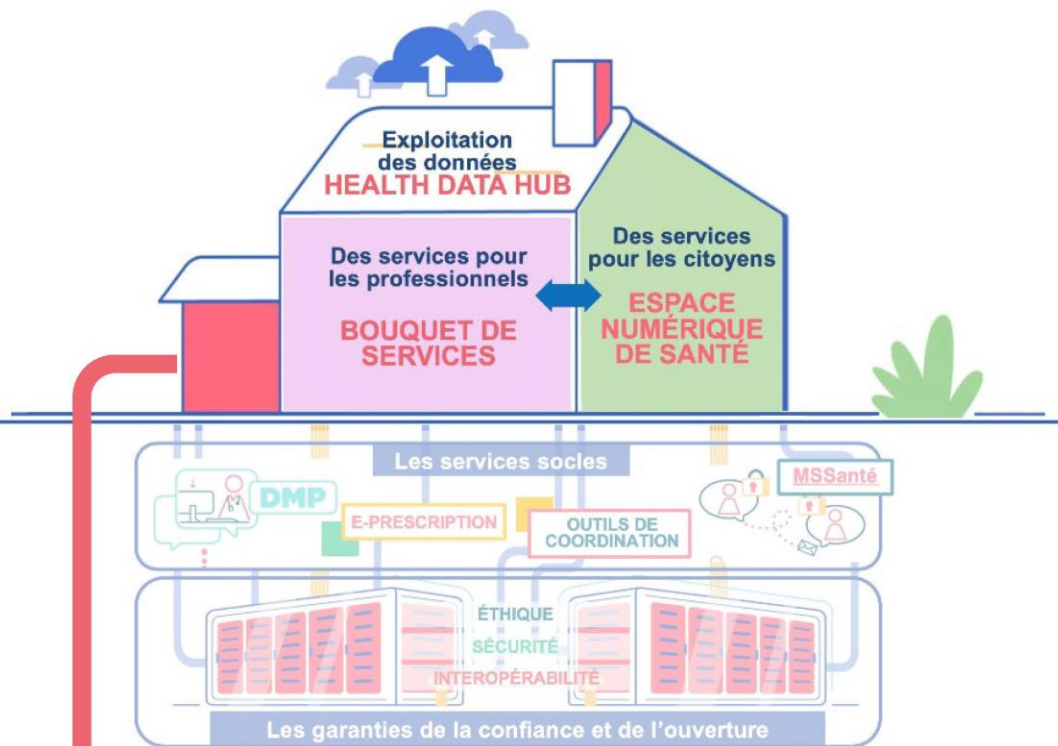
Messageries sécurisées de santé

13

e-prescription

14

Outils de coordination (e-parcours)



DÉPLOYER AU NIVEAU NATIONAL DES PLATEFORMES NUMÉRIQUES DE SANTÉ

15

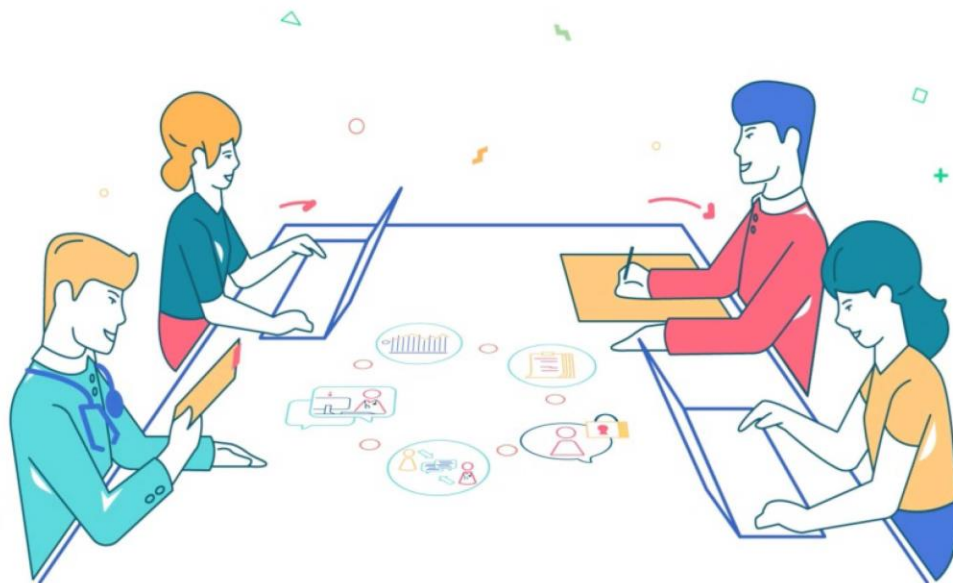
Espace numérique de santé pour les citoyens

16

Bouquet de services numériques pour les professionnels de santé

17

Health data hub



SOUTENIR L'INNOVATION ET FAVORISER L'ENGAGEMENT DES ACTEURS

- 18 Télémédecine et télé-soin
- 19 Programme « HOP'EN » pour les établissements de santé
- 20 Plan « ESMS numérique » pour les structures médico-sociales
- 21 Systèmes d'information de gestion de l'Allocation Personnalisée d'Autonomie (APA)
- 22 Certification des systèmes d'information hospitaliers et déclinaison pour le médico-social
- 23 « Lab e-santé » : guichet national de l'innovation du numérique en santé
- 24 Réseau national de structures de santé dites « 3.0 »
- 25 Tour de France de la e-santé (17 régions)
- 26 Ateliers citoyens du numérique en santé

Systemes d'information dans les SSTI

Thesaurus Harmonisés

Veille innovation

Sécurité

Protocoles
d'interopérabilité

Identifiant national
de santé

Questionnaire enquêtes statistiques réalisées à partir des données des SSTI

présanse
PRÉVENTION ET SANTÉ AU TRAVAIL

SUIVANT

N'envoyez jamais de mots de passe via Google Forms.

Ce contenu n'est ni rédigé, ni cautionné par Google. Signaler un cas d'utilisation abusive - Conditions d'utilisation

Google Forms

Questionnaire enquêtes statistiques réalisées à partir des données des SSTI

*obligatoire

Question n°1 : dans votre Service, dans les trois dernières années, une analyse statistique de données à l'échelle du Service a-t-elle été réalisée ?

Oui
 Non

Question 1A : Si oui, votre Service a-t-il participé à des enquêtes nationales ?

	Oui	Non
Ernest	<input type="radio"/>	<input type="radio"/>
RNV3P	<input type="radio"/>	<input type="radio"/>
Sumet	<input type="radio"/>	<input type="radio"/>
MCP	<input type="radio"/>	<input type="radio"/>
Autres (à préciser ci-dessous)	<input type="radio"/>	<input type="radio"/>

Usage des données,
éthique

Chapeau méthodologique d'accompagnement à la collecte des données, y compris en respectant les règles d'éthique

Les éditeurs en santé au travail

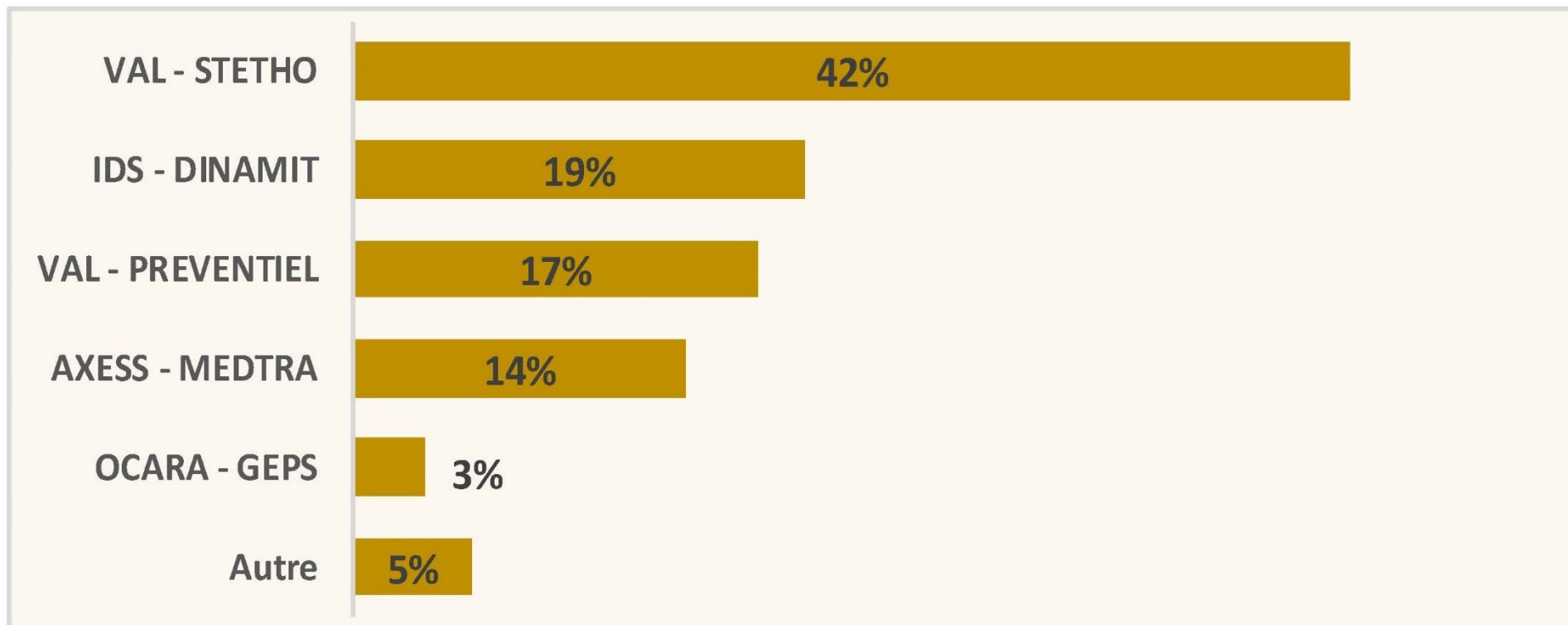
Huit sociétés éditrices de solutions logicielles



Cinq SSTI éditeurs de leurs propres logiciels

Logiciels métiers utilisés par les SSTI en 2018

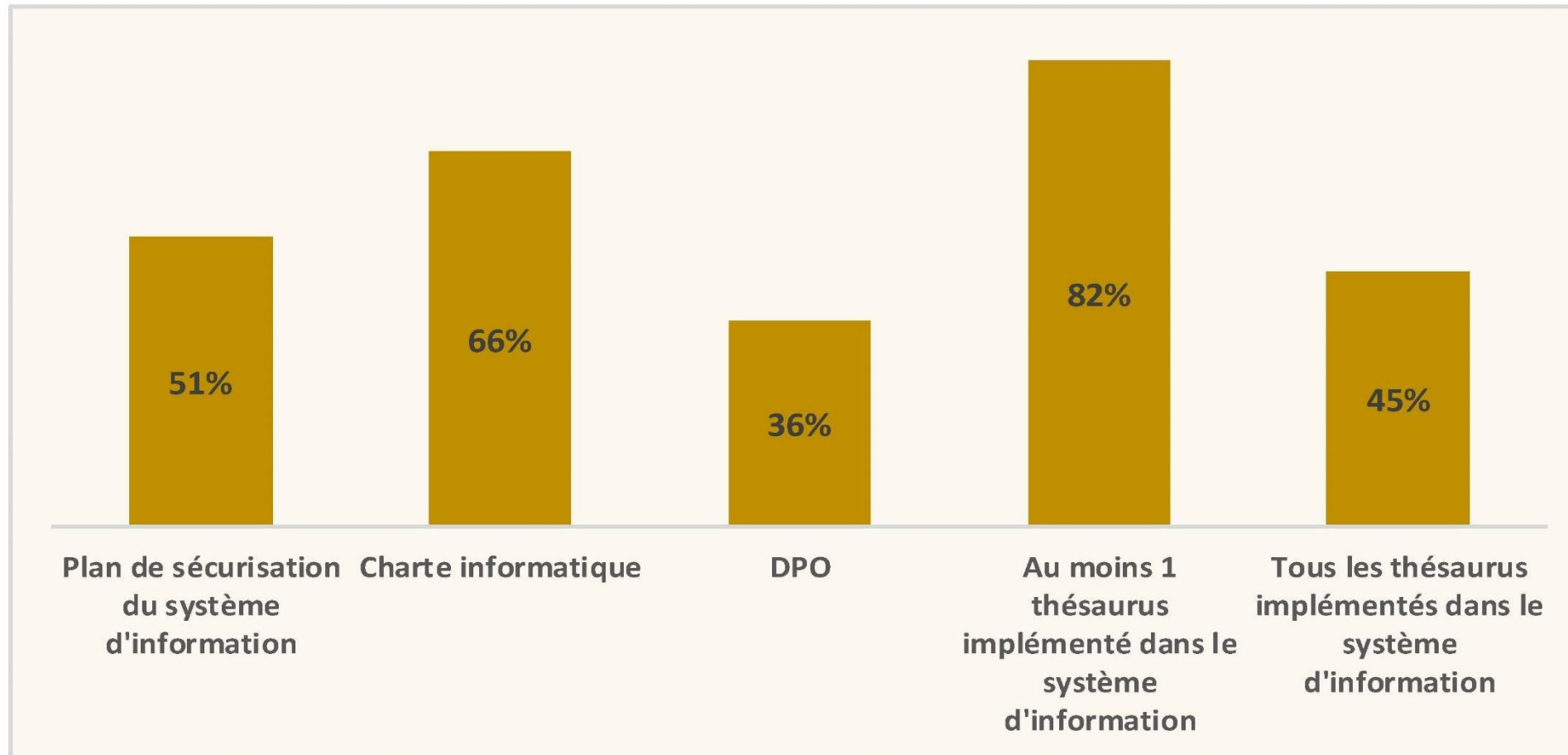
Source : rapport Chiffres clés 2017-2018



Caractéristiques des systèmes d'information en 2018

(part des SSTI dotés de chaque élément)

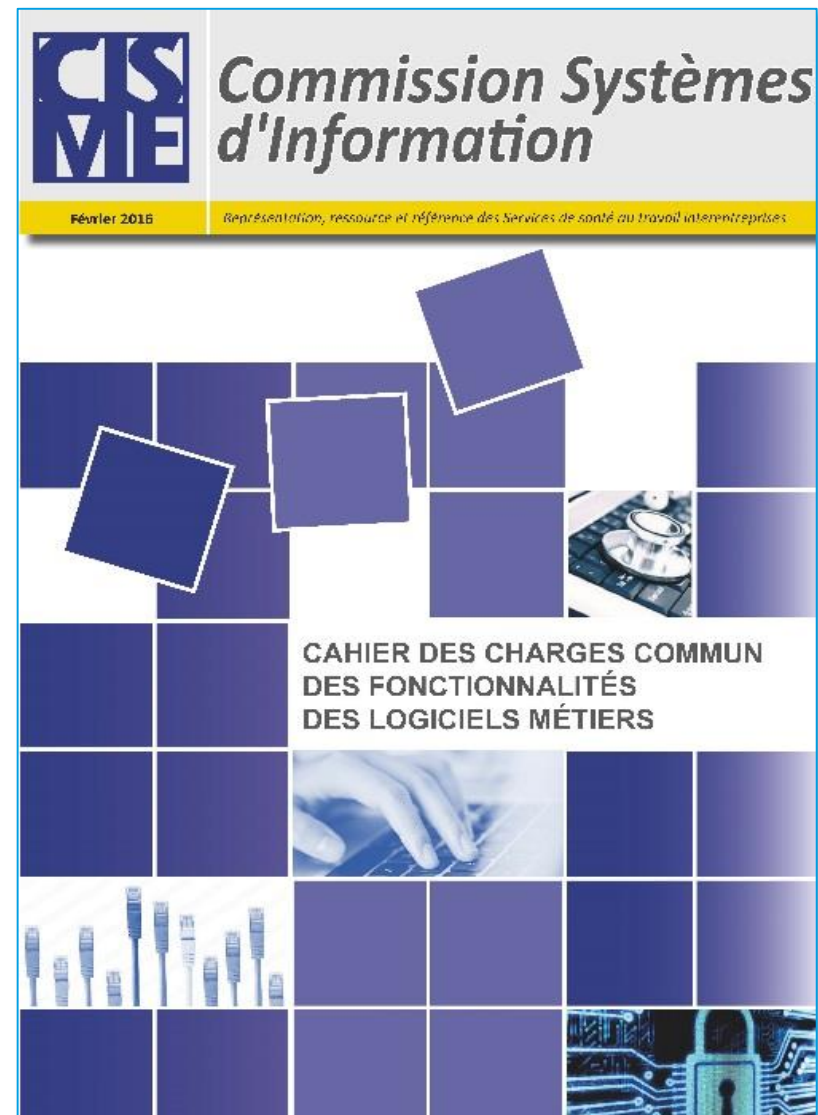
Source : rapport Chiffres clés 2017-2018

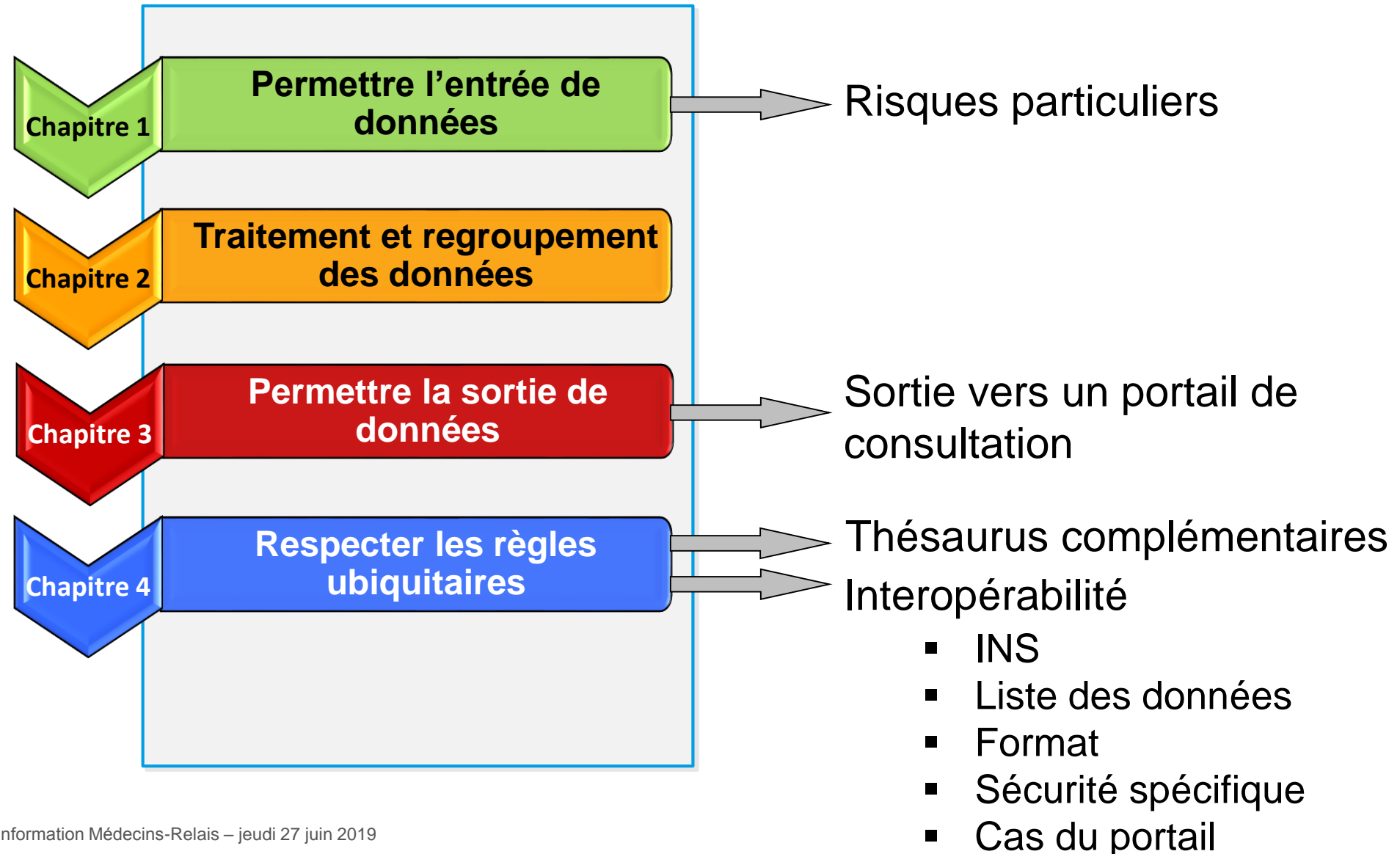


Cahier des charges commun des fonctionnalités des logiciels métiers

Première livraison : février 2016

Deuxième livraison : en cours de mise à jour





Cahier des « recettes » : grille d'analyse macro

CAHIER DES "RECETTES" LOGICIEL SSTI

CIS ME	Critères	Réponses et commentaires	Degré de réalisation					Niveau de priorité
			0%	25%	50%	75%	100%	
	GESTION DE LA RELATION ADHERENT							
38		ONCTI						
39	Création du "Dossier adhérent" pour chaque adhérent							
40	Le logiciel permet : La création / modification / radiation / repérage des							1
41	doublons /suspension / réintégration de l'adhérent							
42	La gestion par lot des adhérents est prévue							1
43	Attribution d'un numéro unique à chaque adhérent							
44	A chaque numéro d'adhérent est associé un code barre ou un QR code,							1
45	que l'on peut insérer sur tout document (convocation, facture, courrier...)							
46	Gestion des groupes et des filiales (rattaché à la facturation, une seule							1
47	facture pour l'ensemble des filiales)							
48	Le logiciel gère les adhérents qui emploient des salariés partagés (ex.							1
49	particuliers employeurs)							
50	Le logiciel gère les "mandataires" représentant certains adhérents							1
51	Le "dossier adhérent" ne peut être créé que sur la base d'informations							1
52	conformes et complètes, le logiciel organise un workflow en vue de la							
53	validation de la cohérence et de l'exhaustivité des informations saisies.							1
54	Attribution d'un numéro unique d'identification à chaque salarié (intervenant							1
	et selon un algorithme national)							
55	Gestion des doublons DMST							1
56	Facilité de migration d'effectifs d'un médecin vers un autre avec							1
	réaffectation de l'équipe pluridisciplinaire							
57	Gestion par "lot" des salariés							1

Les Thésaurus Harmonisés

Les Thésaurus Harmonisés

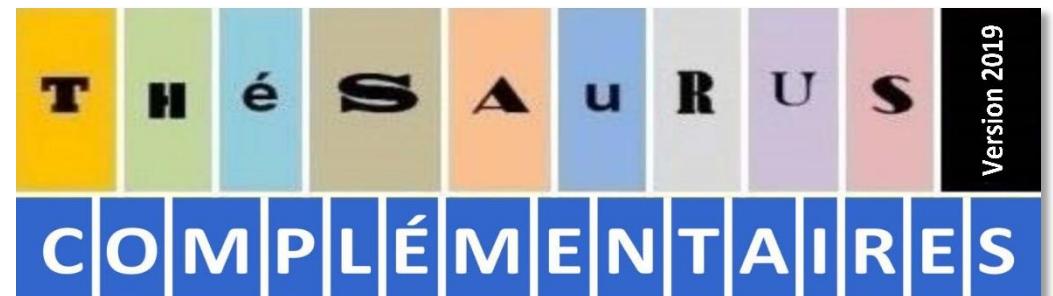


Les Thésaurus Harmonisés permettent de renseigner 95 % des données qui doivent figurer dans le DMST



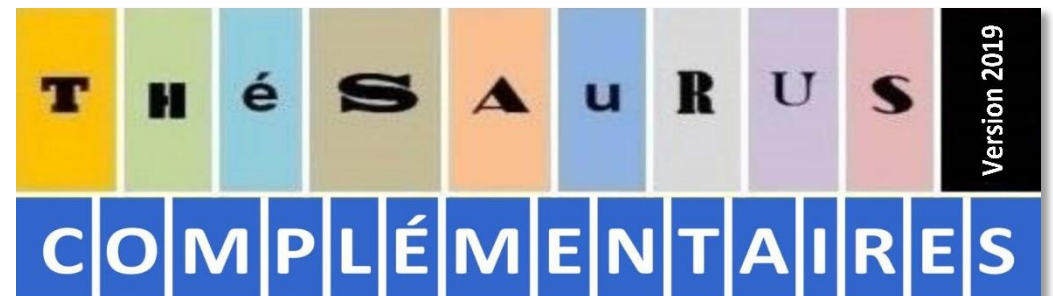
Les Thésaurus Harmonisés complémentaires

- Thésaurus des communes
- Thésaurus des professions utilisatrices de la base
- Thésaurus des unités
- Thésaurus du siège, de la nature de la blessure et du lieu de l'accident
- Thésaurus des catégories juridiques des entreprises
- Thésaurus des médicaments
- Thésaurus des incapacités / invalidités
- Thésaurus des résultats des examens complémentaires
- Thésaurus des civilités
- Thésaurus de genre

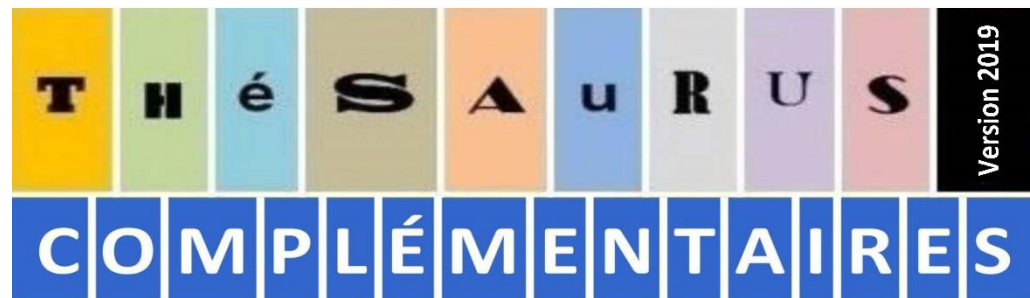


Les Thésaurus Harmonisés complémentaires

- Thésaurus des tâches
- Thésaurus des habits
- Thésaurus des motifs d'arrêts de travail
- Thésaurus d'imputabilité
- Thésaurus des motifs d'annulation des visites
- Thésaurus de la demande de visite
- Thésaurus de gravité
- Thésaurus de fréquence
- Thésaurus de la situation maritale



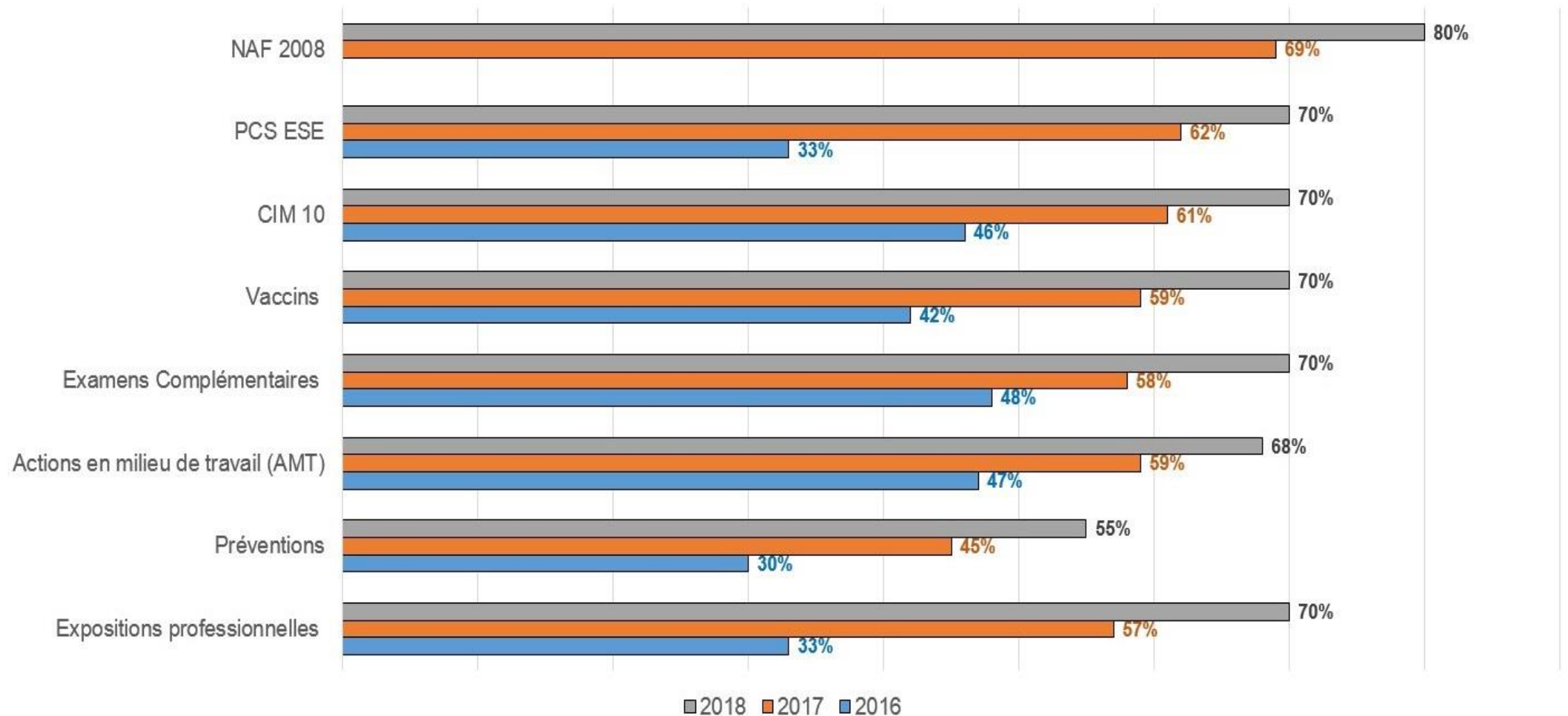
Les Thésaurus Harmonisés complémentaires



- Thésaurus des pays
- Thésaurus des sports et des activités physiques
- Thésaurus de l'intensité de la pratique sportive
- Thésaurus des orientations vers un médecin d'une autre spécialité ou compétence
- Thésaurus des orientations vers une structure spécialisée
- Thésaurus du type de contrat
- Thésaurus du type de visite
- Thésaurus du niveau de formation
- Thésaurus des activités transversales
- Thésaurus des titres
- Thésaurus d'autodéclaration par l'employeur des expositions et situations

Part des SSTI ayant implémenté chaque Thésaurus en 2017 et 2018

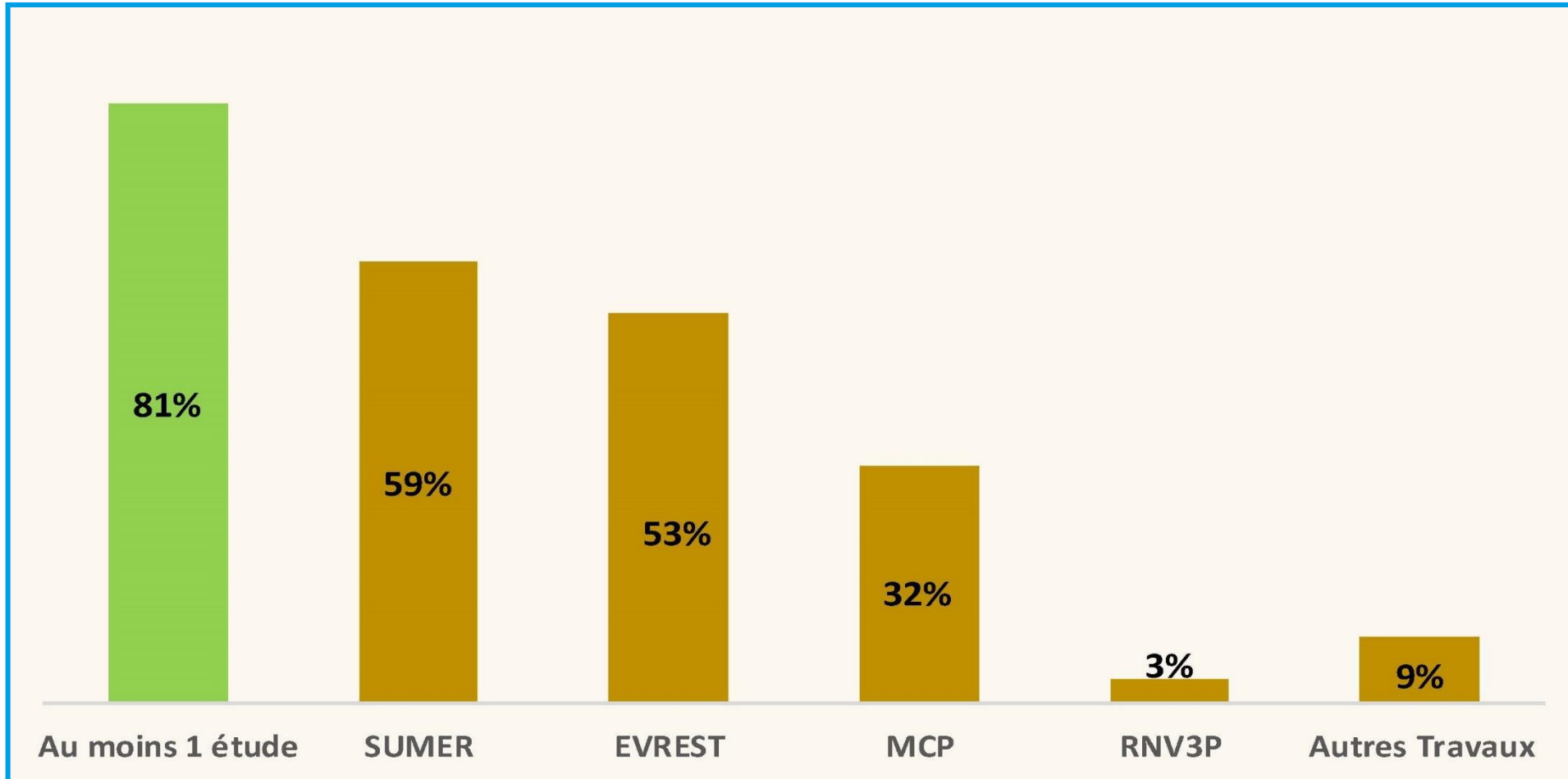
Source : rapport Chiffres clés 2015-2016 et 2017-2018



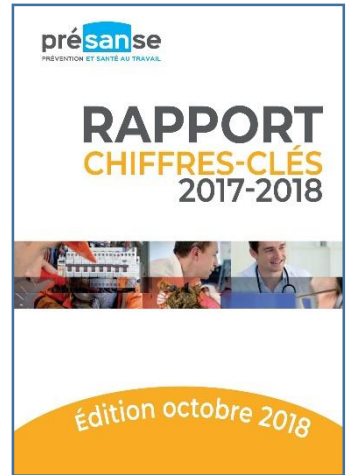
Étude et veille sanitaire

Études et veille sanitaire

Source : rapport Chiffres clés 2017-2018




Taux de participation des SSTI aux études en 2018



Systemes d'information et Thésaurus Harmonisés

Restitution des premiers résultats au questionnaire sur les enquêtes statistiques réalisées à partir des données des SSTI

Questionnaire enquêtes statistiques réalisées à partir des données des SSTI



présanse
PRÉVENTION ET SANTÉ AU TRAVAIL

SUIVANT

N'envoyez jamais de mots de passe via Google Forms.

Ce contenu n'est ni rédigé, ni cautionné par Google. [Signaler un cas d'utilisation abusive](#) - [Conditions d'utilisation](#)

Google Forms

Questionnaire enquêtes statistiques réalisées à partir des données des SSTI

*Obligatoire

Question n°1 : dans votre Service, dans les trois dernières années, une analyse statistique de données à l'échelle du Service a-t-elle été réalisée ?

*

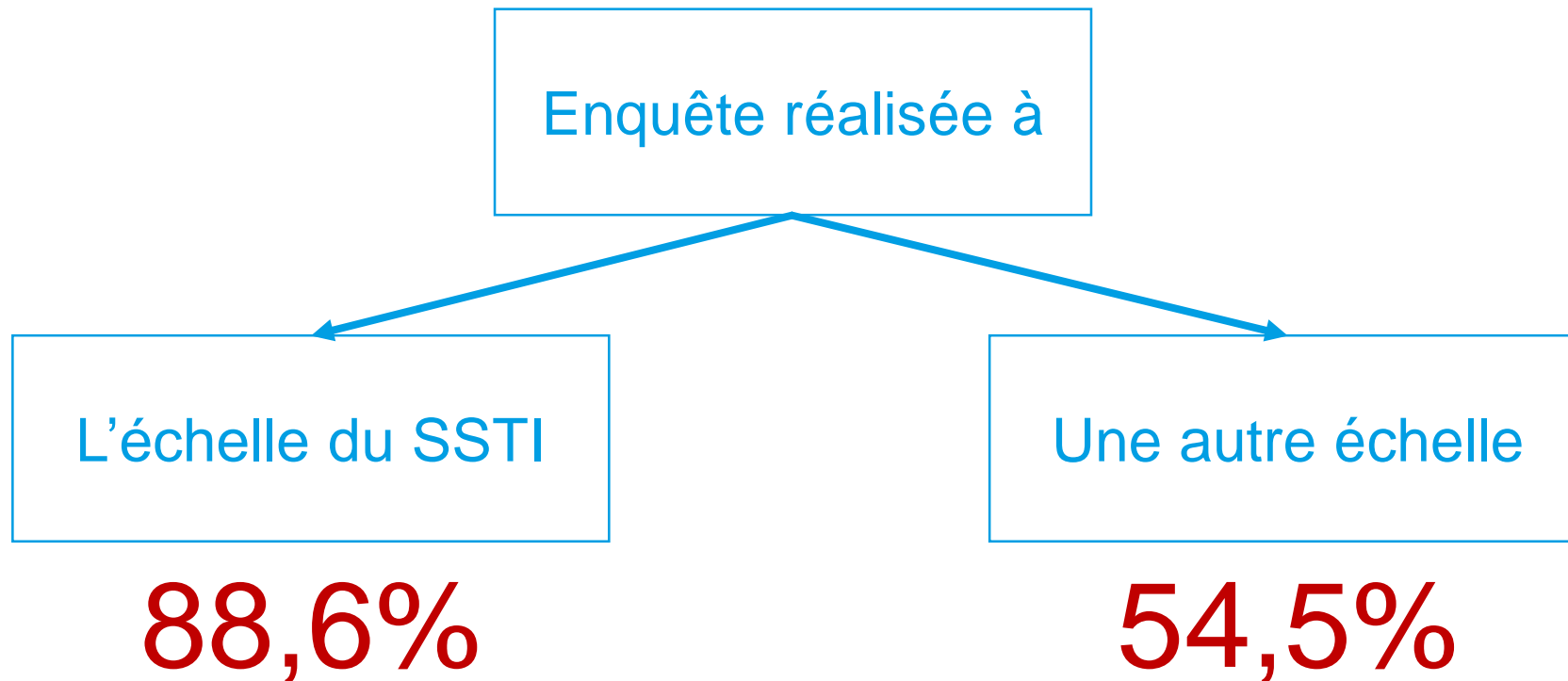
Oui
 Non

Question 1A : Si oui, votre Service a-t-il participé à des enquêtes nationales ?

	Oui	Non
Evrest	<input type="radio"/>	<input type="radio"/>
RNV3P	<input type="radio"/>	<input type="radio"/>
Sumer	<input type="radio"/>	<input type="radio"/>
MCP	<input type="radio"/>	<input type="radio"/>
Autres (à préciser ci-dessous)	<input type="radio"/>	<input type="radio"/>

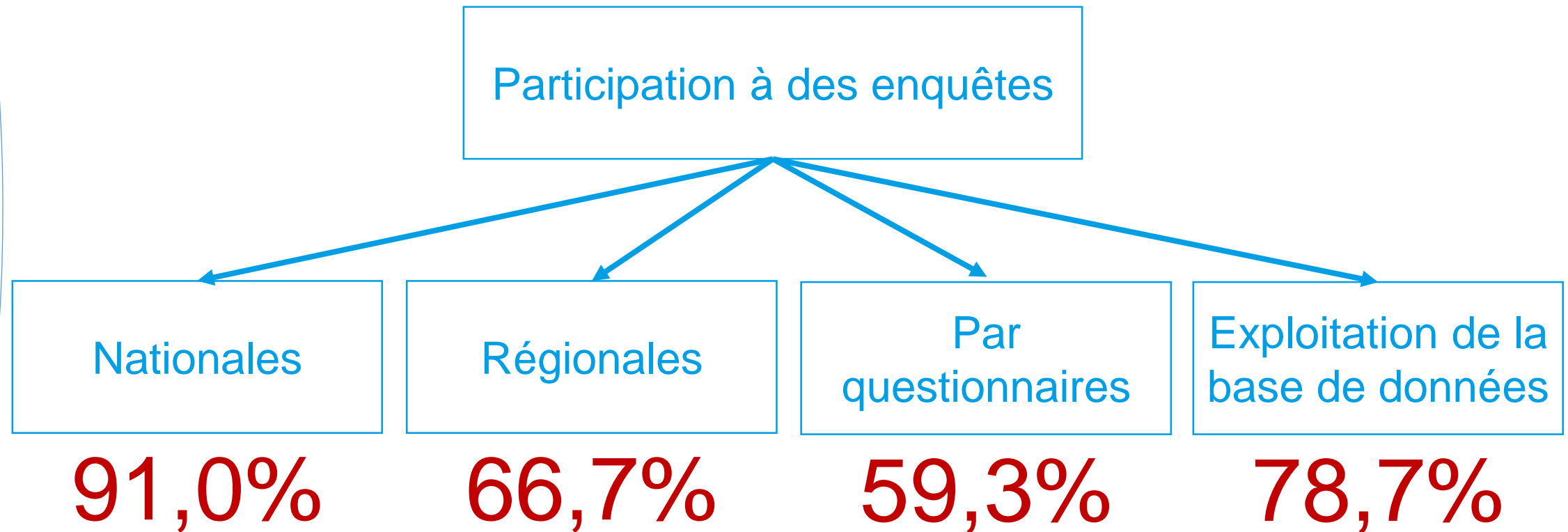
Systemes d'information et Thésaurus Harmonisés

Restitution des premiers résultats au questionnaire sur les enquêtes statistiques réalisées à partir des données des SSTI



Systemes d'information et Thésaurus Harmonisés

Restitution des premiers résultats au questionnaire sur les enquêtes statistiques réalisées à partir des données des SSTI



Systemes d'information et Thésaurus Harmonisés

Restitution des premiers résultats au questionnaire sur les enquêtes statistiques réalisées à partir des données des SSTI

Exploitation de la base de données dans le but de/d' :

- Analyse par secteurs d'activité (NAF) – **71,9 %**
- Analyse des avis rendus à l'issue de la consultation – **65,2 %**
- Diagnostic territorial – **59,5 %**
- Analyse par métiers (PCS-ESE) – **50,6 %**
- Analyse par risques (TEP) – **47,2 %**
- Analyse selon les effets sur la santé (CIM 10) – **15,7 %**
- Autres – **24,7 %**

Systemes d'information et Thésaurus Harmonisés

Restitution des premiers résultats au questionnaire sur les enquêtes statistiques réalisées à partir des données des SSTI

Les enquêtes réalisées au sein des SSTI ont :

Fait l'objet de restitutions internes

67,1%

Fait l'objet de valorisations externes

60,7%

Utilisé les Thésaurus Harmonisés

44,7%

Systemes d'information et Thésaurus Harmonisés

Restitution des premiers résultats au questionnaire sur les enquêtes statistiques réalisées à partir des données des SSTI

Enquête réalisée à une autre échelle que le SSTI :

A l'échelle d'une équipe pluridisciplinaire

57,9%

A l'échelle de plusieurs équipes pluridisciplinaires

71,7%

Systemes d'information et Thésaurus Harmonisés

Restitution des premiers résultats au questionnaire sur les enquêtes statistiques réalisées à partir des données des SSTI

50% des enquête réalisée à une autre échelle que le SSTI utilisaient des **questionnaires**