

## Activer rapidement la carte CPS pour l'usage lié à la COVID-19

### ► Outils nécessaires

- Carte CPS actualisée depuis moins de trois ans
- Ordinateur avec lecteur port USB
- Lecteur de carte CPS
- Téléphone portable type smartphone avec lecteur de QR Code
- Code d'accès au téléchargement d'application sur AppStore ou GooglePlay

### ► Contexte

Vous disposez en tant que professionnel de santé d'une carte CPS, qui vous a été adressée par l'Ordre national.

La carte CPS est inscrite dans la loi (article L.1110-4 du code de la santé publique) comme un outil indispensable pour l'accès aux données de santé à caractère personnel, notamment dans le cadre du partage de l'information médicale. Elle est inscrite dans le référentiel d'authentification de la Politique Générale de Sécurité des systèmes d'Information de Santé (PGSSI-S).

A cet effet, la carte CPS contient les « certificats » électroniques d'authentification et de signature du porteur.

Un certificat est un fichier informatique contenant les informations sur son propriétaire et certifié par un tiers de confiance. L'Agence du Numérique en Santé est le tiers de confiance sur le secteur de santé. Elle délivre les certificats au travers de son Infrastructure de Gestion de Clés (IGC), dans le respect de ses Politiques de Certification (PC).

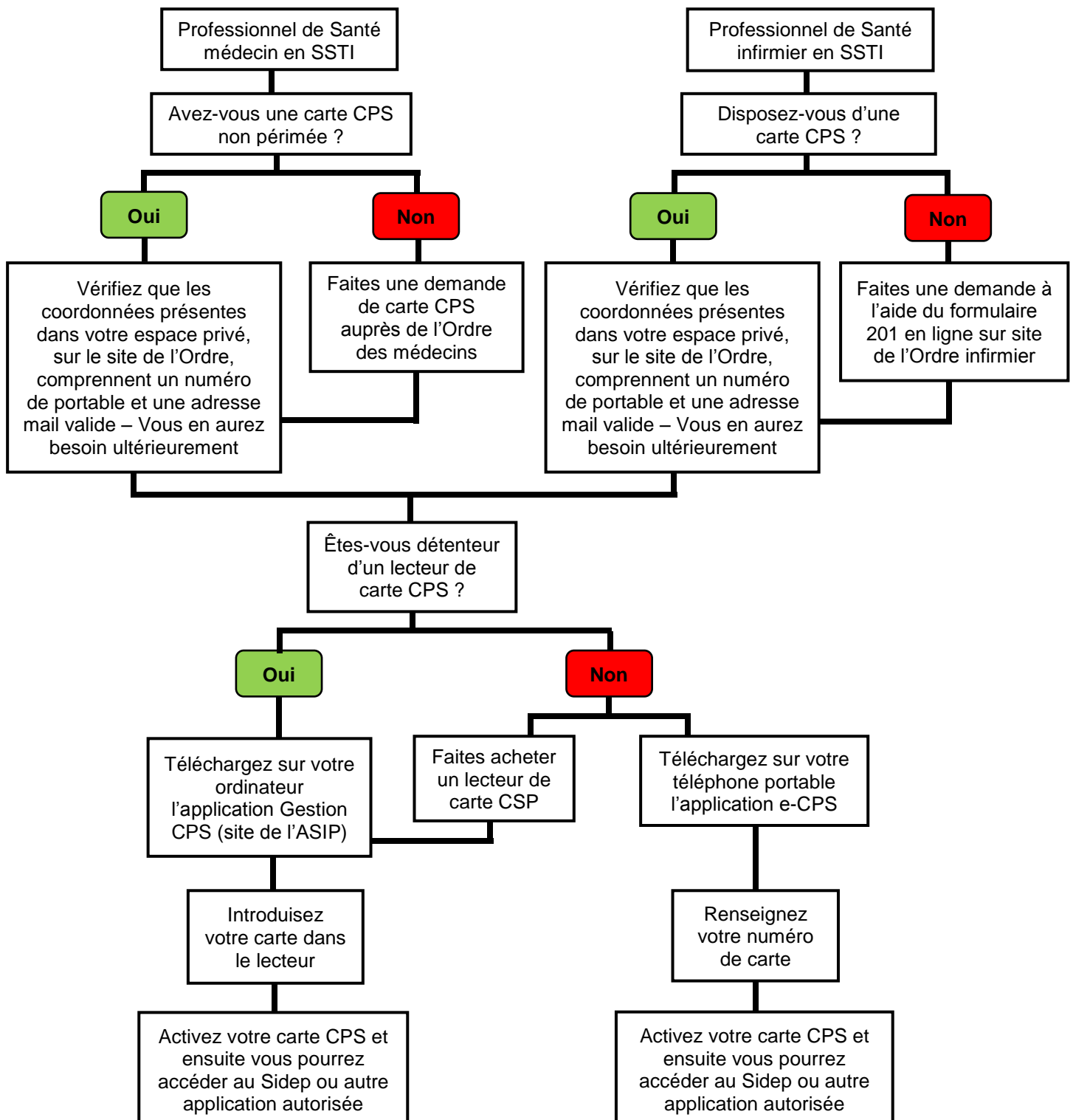
Afin de pouvoir utiliser cette carte pour accéder à des solutions numériques, telle la messagerie médicale sécurisée ou le fichier SIDEP IV, il est nécessaire que vous activiez cette carte CPS sur un ordinateur muni d'un lecteur de carte CPS et du logiciel gratuit de lecture de carte.

Dans le même temps ou à défaut de disposer d'un lecteur de carte sur ordinateur, nous vous conseillons **d'activer la carte e-CPS**, sur votre téléphone portable, afin de bénéficier d'une possibilité de vous authentifier sans avoir recours au lecteur.

## Schéma simplifié d'activation de la carte CPS

### Prérequis

- Carte CPS actualisée depuis moins de trois ans
- Ordinateur avec lecteur port USB
- Lecteur de carte CPS
- Téléphone portable type smartphone avec un lecteur de QR Code
- Code d'accès au téléchargement d'application sur AppStore ou GooglePlay



Le logiciel Cryptolib se télécharge gratuitement à partir site de l'Agence du Numérique en Santé :

Assistance

AGENCE DU NUMÉRIQUE EN SANTÉ

ACTUS ANS SÉCURITÉ INTEROPÉRABILITÉ LABELS ET CERTIFICATIONS PROJETS NATIONAUX VIRAGE NUMÉRIQUE

Soumis par  
bmichot@asipsa...  
le  
mer 24/04/2019 - 18:10

**Body**  
Cryptolib CPS est un logiciel qui permet l'interfaçage entre des applications informatiques et la carte CPS. Ces applications peuvent être des applications de «santé» type Logiciel de Gestion de Cabinet ou Logiciel de Gestion d'Officine.

L'utilisation des cartes professionnelles de santé nécessite d'installer le composant logiciel Cryptolib CPS (version 5) mis à disposition gratuitement par l'ASIP Santé sauf dans quelques rares cas où ce composant n'est pas nécessaire :

- Applications ou services embarquant eux-mêmes la Cryptolib CPS
- Applications développées par un éditeur ayant signé la convention de cession des spécifications CPS : ces éditeurs développent eux-mêmes les accès carte, soit dans des dispositifs intégrés, soit sur des OS que la Cryptolib CPS ne supporte pas.

Vous pouvez, à partir des liens ci-dessous, télécharger gratuitement le logiciel Cryptolib CPS :

- Télécharger le logiciel Cryptolib CPS compatible Windows
- Télécharger le logiciel Cryptolib CPS compatible MAC OS X

Position  
10  
**Thématique**  
Autres démarches  
Urgences et dépannage

Vous pouvez, à partir des liens ci-dessous, télécharger gratuitement le logiciel Cryptolib CPS :

- Télécharger le logiciel Cryptolib CPS compatible Windows
- Télécharger le logiciel Cryptolib CPS compatible MAC OS X

Le lecteur de carte CPS s'achète auprès de distributeurs, ... un lecteur monofente suffit.

Desinfection Hygiene Diagnostic médical Sesam-Vitale Mobilier et Fournitures ECG Poids et Mesures Instrumentation médicale Soins et Pansements Protections Vêtements Mallet médica

Catalogue de matériel médical et d'équipement médical / sesam-vitale / Consultants cartes SESAM / Lecteur de cartes monofente LITEO

**Lecteur de cartes monofente**

**Entre 10 et 20 € TTC** Référence : 856001

Sélectionnez un article:  
Modèle de lecteur

Disponibilité : **En Stock - Expédié sous 24/48H**  
Qté en Stock : **91**

Quantité Souhaitée :  **Ajouter au panier**

Pour activer la carte e-CPS, sur votre téléphone respectez les étapes suivantes :

### Depuis votre ordinateur équipé d'un lecteur de carte



1. Téléchargez l'application e-CPS sur votre smartphone ou tablette



2. Insérez votre carte dans votre lecteur et rendez-vous sur <https://wallet.esw.esante.gouv.fr>

3. Laissez-vous guider et activez votre e-CPS

4. Authentifiez-vous auprès de vos services<sup>1</sup> avec votre e-CPS

<sup>1</sup> services qui acceptent l'authentification par PRO Santé Connect, liste disponible sur <https://esante.gouv.fr/securite/e-cps/services-raccordes-a-pro-sante-connect>

Ensuite tester vos accès car la carte e-CPS vous permet d'accéder aux services raccordés à PRO SANTE CONNECT, plateforme d'accès aux différentes solutions numériques :

| AGENCE DU NUMÉRIQUE EN SANTÉ  |  |          |
|---|--|----------|
| Assistance  |  |          |
| ACTUS ANS SÉCURITÉ INTEROPÉRABILITÉ LABELS ET CERTIFICATIONS PROJETS NATIONAUX VIRAGE NUMÉRIQUE |  |          |
| 05/02/2020   SERVICES RACCORDÉS À PRO SANTÉ CONNECT   |  |          |
| SERVICES RACCORDÉS À PRO SANTÉ CONNECT  |  |          |
| ÉDITEUR   | SERVICE & DESCRIPTION  | SITE WEB |
| Portail SIDEP IV  | <b>Service : Portail de saisie des résultats des tests antigéniques – SIDEP IV</b><br>Plateforme de centralisation des tests de dépistage du COVID-19  |          |
| Pro-TousAntiCovid   | <b>Service : Pro Tous Anti Covid</b><br>L'interface pro.tousanticovid.gouv.fr permet aux médecins, pharmaciens et infirmiers de générer un code à 6 caractères à transmettre aux patients utilisant l'application TousAntiCovid et diagnostiqués comme cas confirmé ou probable de COVID-19. A l'aide de ce code les patients pourront se déclarer de manière anonyme comme cas de COVID-19 auprès des autres utilisateurs de TousAntiCovid ayant été à proximité. |          |
| Pulsy   | <b>Service : portail Pulsy</b><br>Le portail Pulsy constitue la porte d'entrée des services de santé en région Grand Est. Il permet notamment l'authentification des acteurs de santé et l'accès à leurs services numériques régionaux.  |          |

## RESSOURCES DOCUMENTAIRES

- [Ministère des Solidarités et de la Santé – Assistance Publique des Hôpitaux de Paris – Guide d’information SI DEP \(système d’information national de dépistage populationnel\) – Éléments de contexte et fonctionnement de l’application pour la remontée des résultats de tests antigéniques \(Version 1.6.7 du 22 novembre 2020\)](#)
- [Ministère des Solidarités et de la Santé – Assistance Publique des Hôpitaux de Paris – Annexe – Guide technique Se connecter à SI-DEP \(Version 1.2 du 22 novembre 2020\)](#)
- [ASIP Santé – Formulaire n°201 – Demande d’attribution de la carte de professionnel de santé \(CPS\)](#)