

Les Services de Prévention et de Santé au Travail Interentreprises et le réseau Présanse

Docteur Corinne LETHEUX

Les SPSTI et leurs actions

2

Les salariés suivis par les SPST depuis le 31 mars 2022

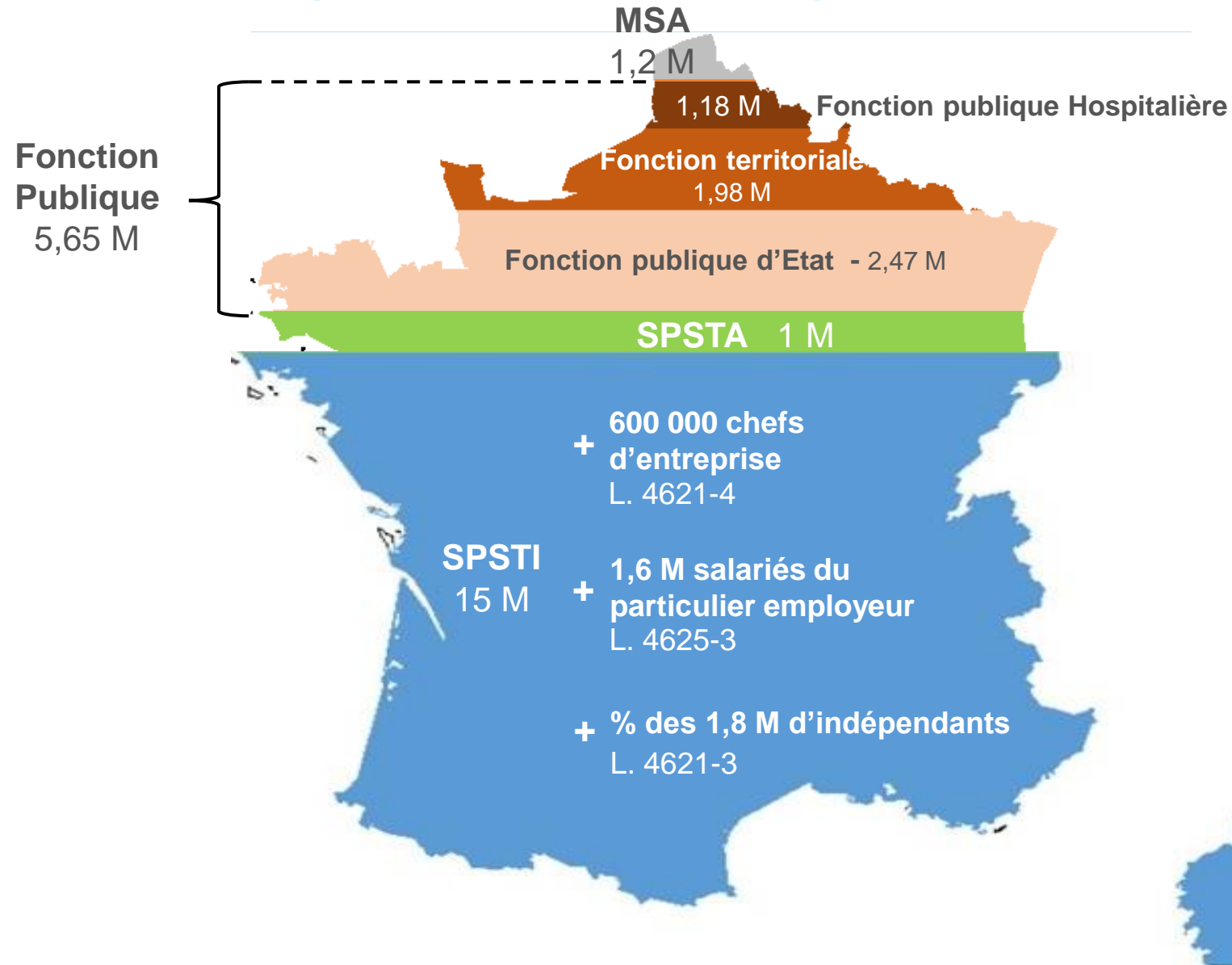
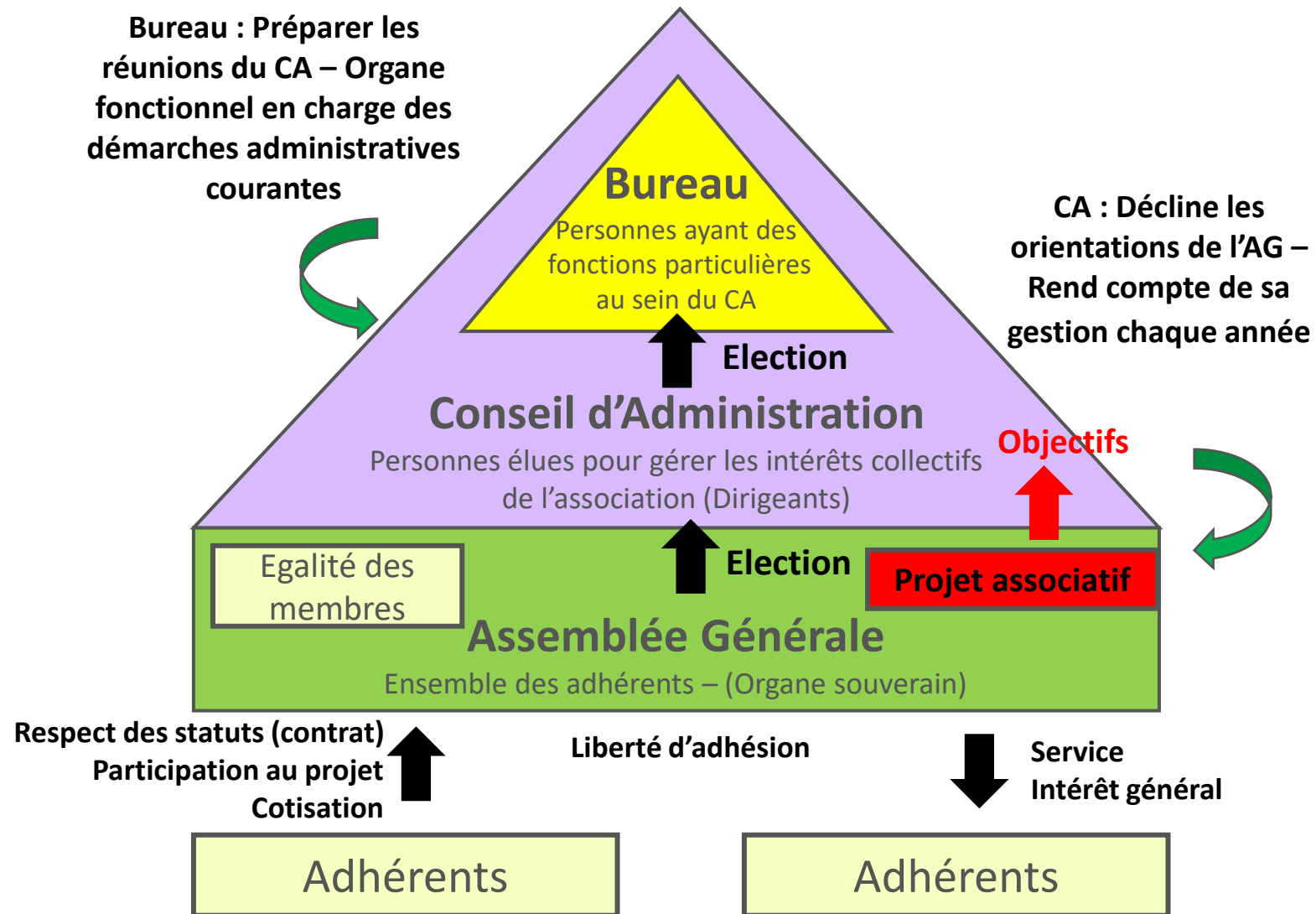


Schéma d'une association



Une gouvernance assurée par les bénéficiaires

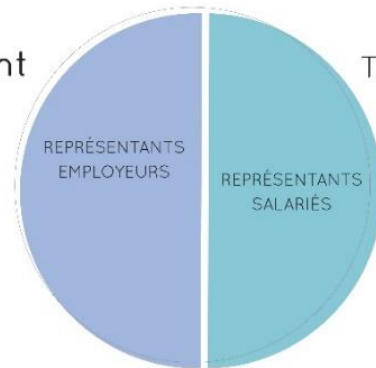
UNE GOUVERNANCE QUI ASSOCIE LES SALARIÉS ET LES EMPLOYEURS DU TERRITOIRE

ASSEMBLÉE GÉNÉRALE



CONSEIL D'ADMINISTRATION

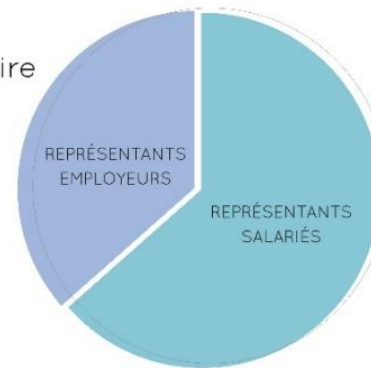
Président



Trésorier

COMMISSION DE CONTRÔLE

Secrétaire



Président



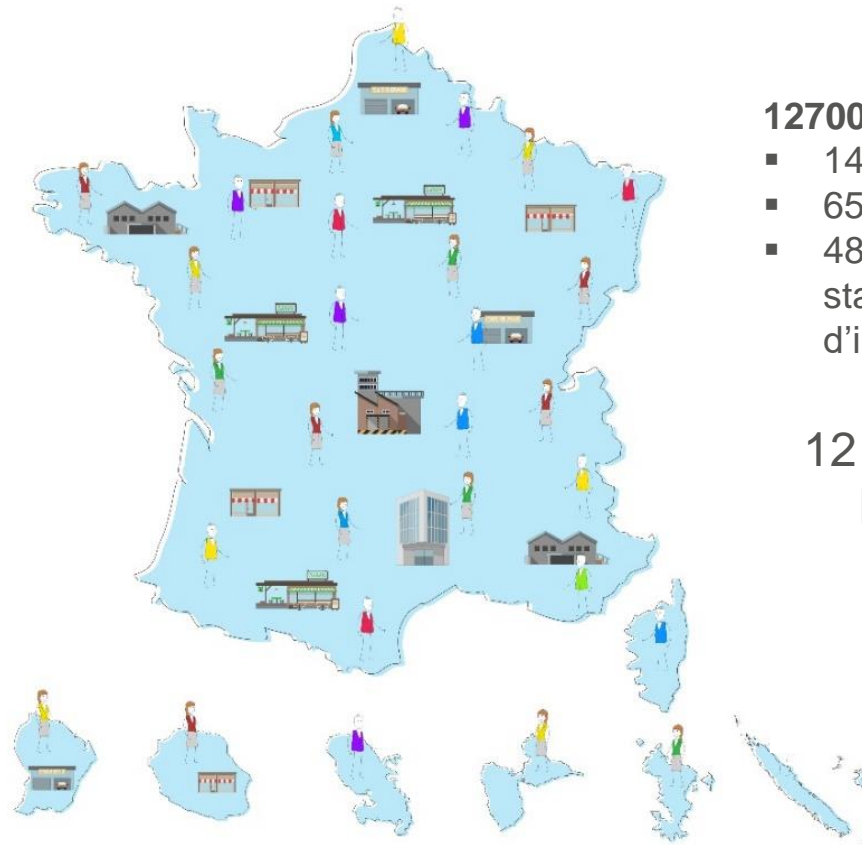
Une action qui bénéficie à toutes les entreprises, à tous les salariés

PRINCIPE D'UNIVERSALITÉ

17 800
COLLABORATEURS

1,4 MILLION
D'ENTREPRISES

4 133
MEDECINS



180 SPSTI
12700 points de visites

- 1400 centres fixes
- 6500 centres annexes
- 4800 points de stationnement d'intervention mobile

12 ASSOCIATIONS
REGIONALES

16 MILLIONS
DE SALARIES

Les offres de service des SPSTI

Offres du SPSTI

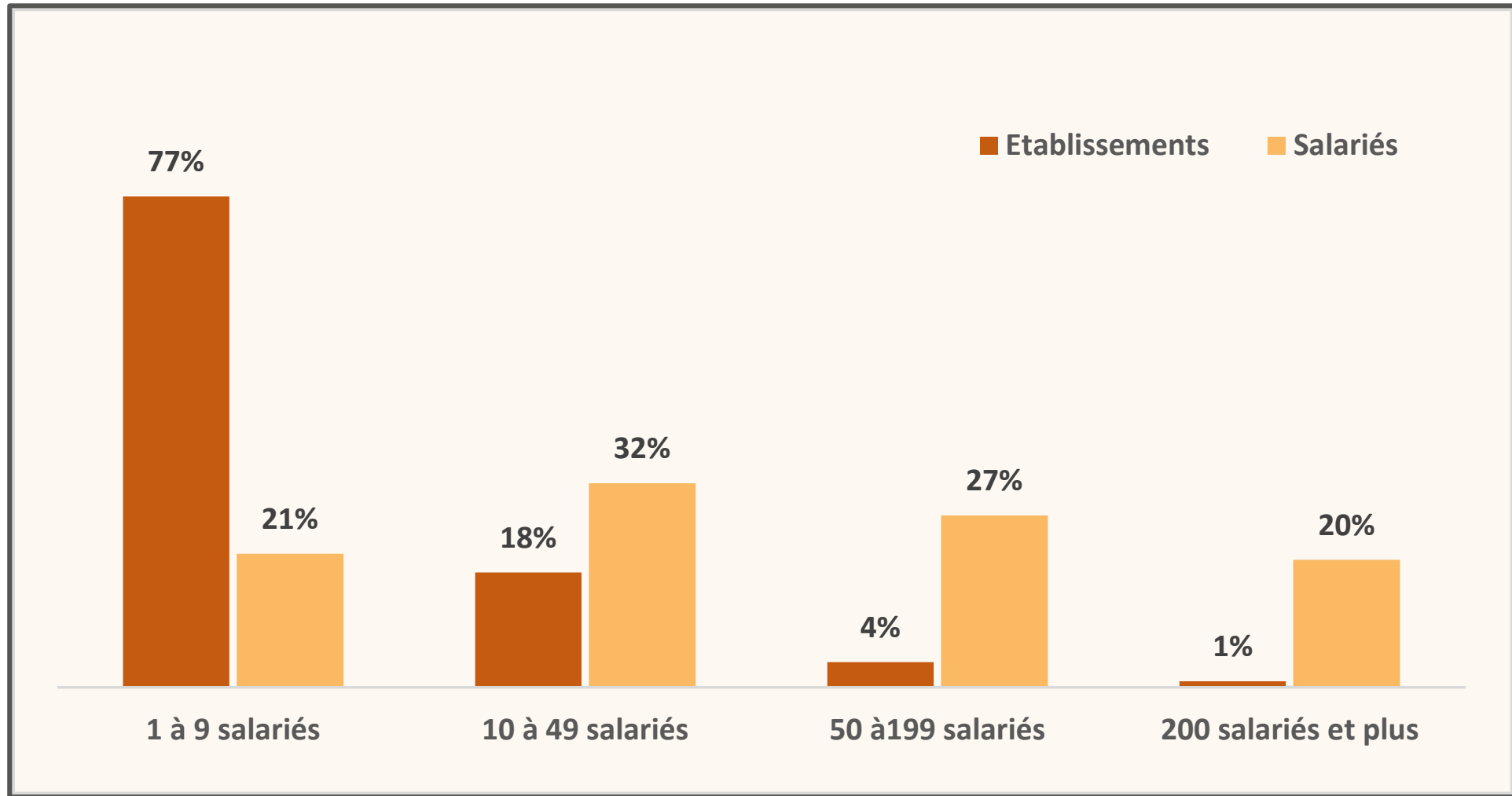
Offre socle couvre toutes les missions – L. 4622-9-1

+/- Offre complémentaire respecte les missions – L. 4622-9-1

Offre spécifique pour les indépendants – L. 4621-3

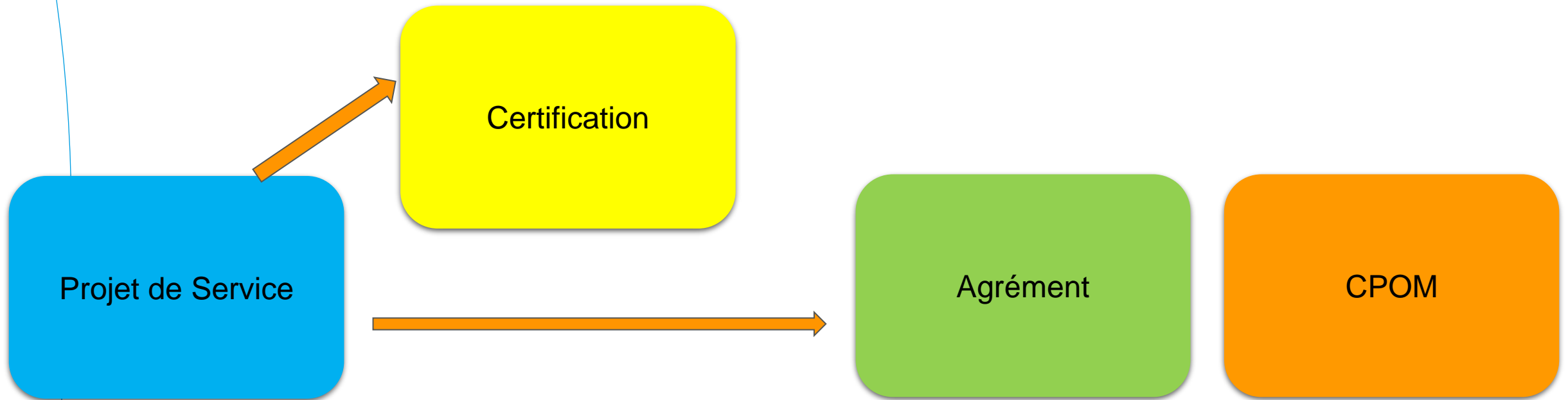


Les entreprises adhérentes des SPSTI



Source : rapport Chiffres clés 2022

Les outils structurants et de régulation :



La régulation du dispositif :

Analyse du besoin

CMT



PROJET DE SERVICE

CERTIFICATION
AGREMENT



CA

Analyse du besoin

CRPST

PRST

CPOM

Les missions des SPSTI (vidéo)



<https://www.youtube.com/watch?v=oKwC6NyVQgs>

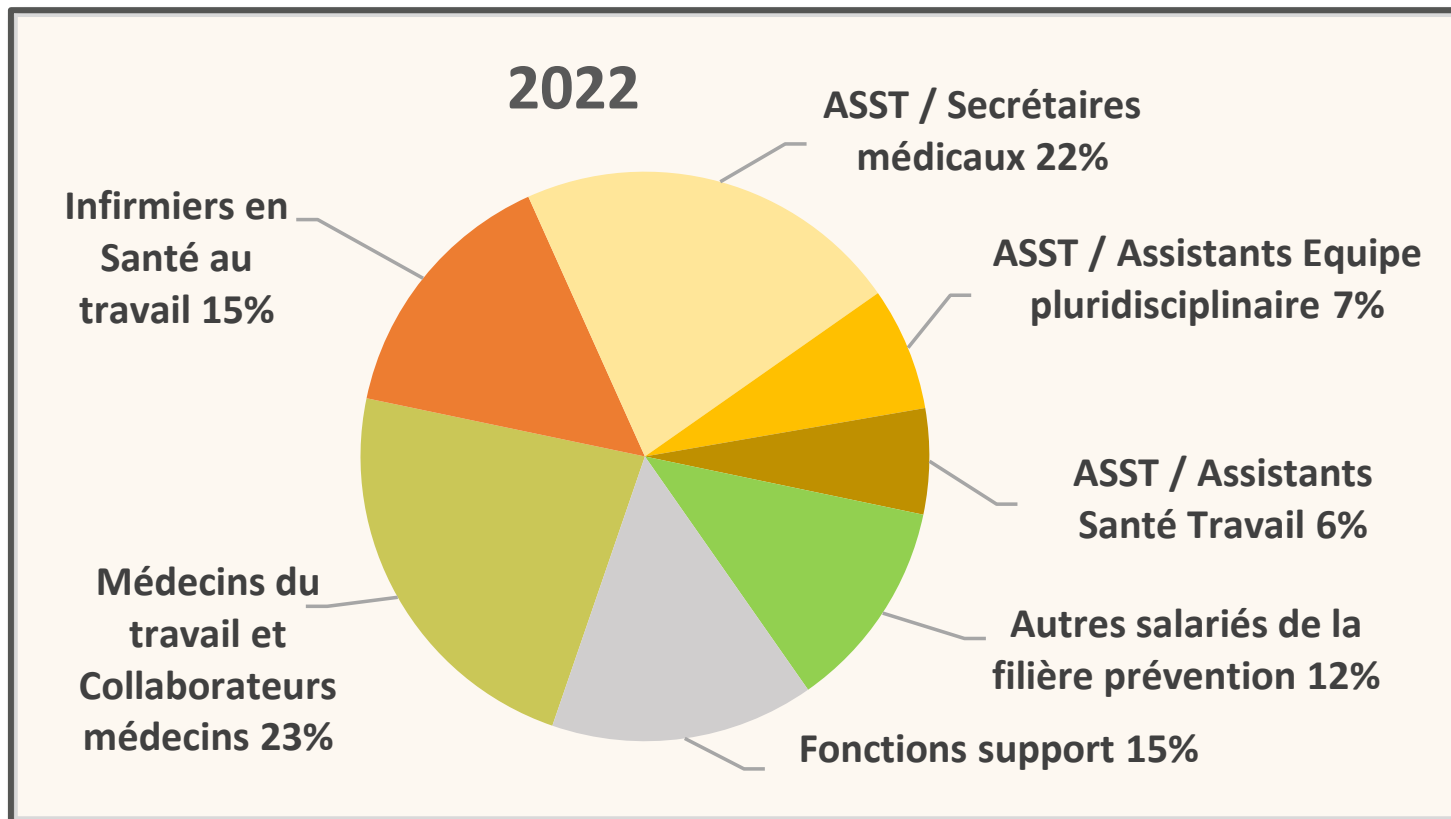
Quels sont les intervenants depuis le 31 mars 2022 ?



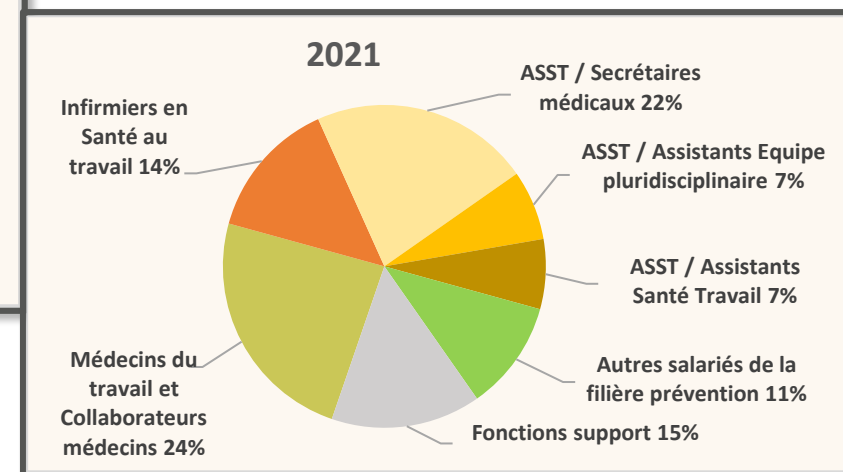
convention avec SPSTA

Répartition de l'ensemble des salariés des SPSTI par groupes d'emplois

Source : rapport Chiffres clés 2022



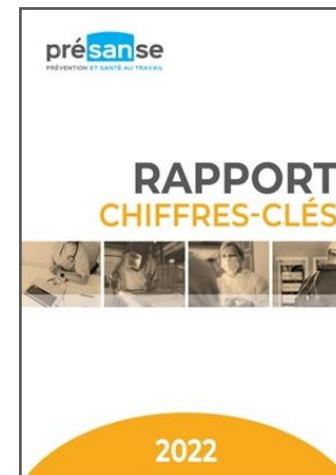
17 768 personnes en 2022



Répartition de l'ensemble des salariés des SPSTI par groupes d'emplois

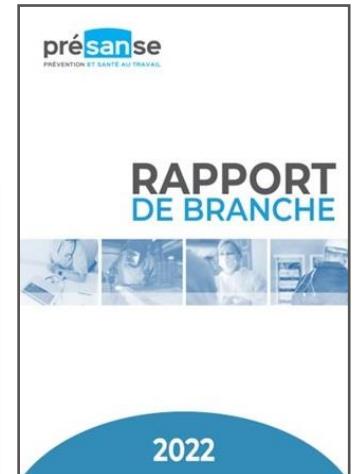
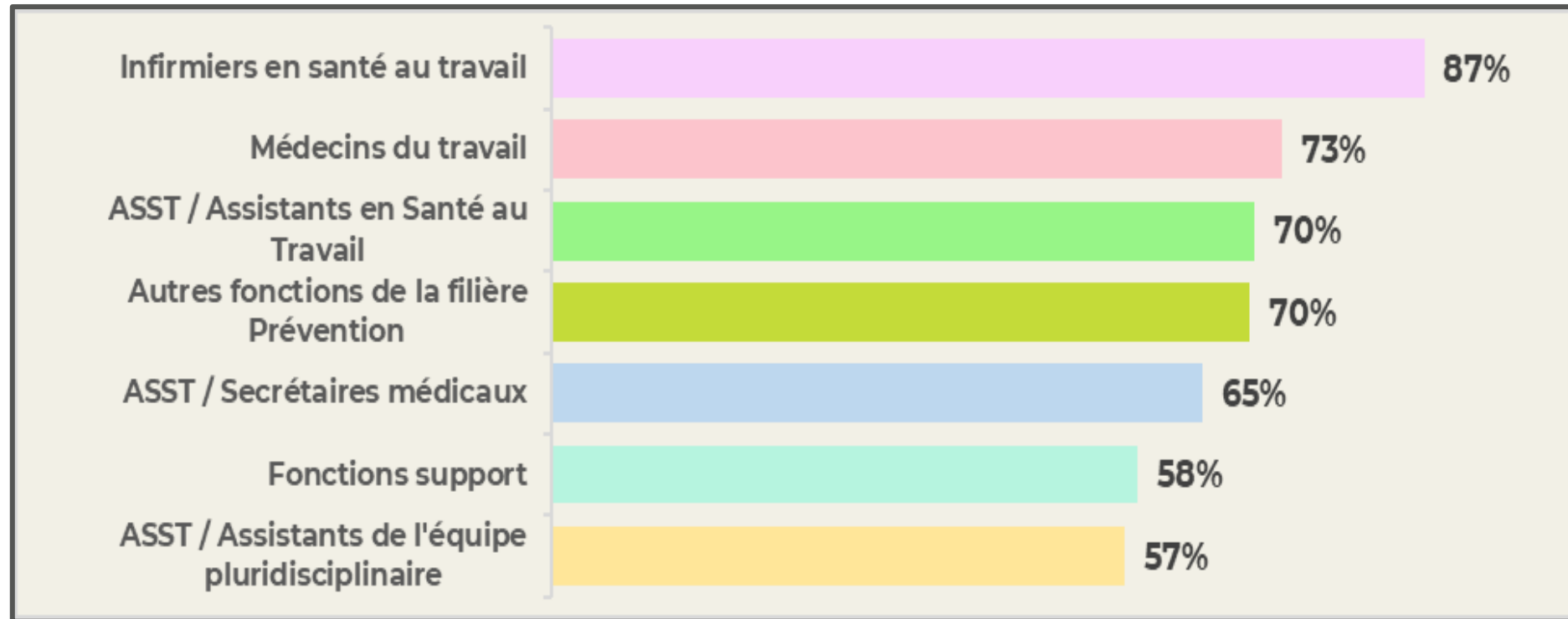
Personnes physiques	2022 (nombre)	Évolution / 2021 (%)	Répartition 2022 (%)
Médecins du travail et collaborateurs médecins	4 133	-3%	23%
Infirmiers en Santé au travail	2 670	7%	15%
ASST / Secrétaires médicaux	3 808	-1%	22%
ASST / Assistants Equipe Pluridisciplinaire	1 227	4%	7%
ASST / Assistants en Santé Travail	1 140	-1%	6%
Autres salariés de la filière prévention	2 053	6%	12%
Fonctions support	2 737	0%	15%
Total	17 768	1%	100%

En 2021, pour l'ensemble des emplois, les femmes représentent 82 % des effectifs des SPSTI. Les moins de 30 ans représentent 8 % des effectifs ; les plus de 55 ans 28 %.



Source : rapport Chiffres clés 2022

Part des salariés ayant bénéficié d'au moins une formation pour chaque groupe d'emplois en 2021

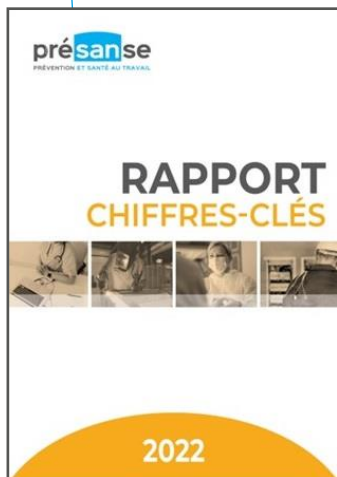


Source : *Rapport de Branche 2022*

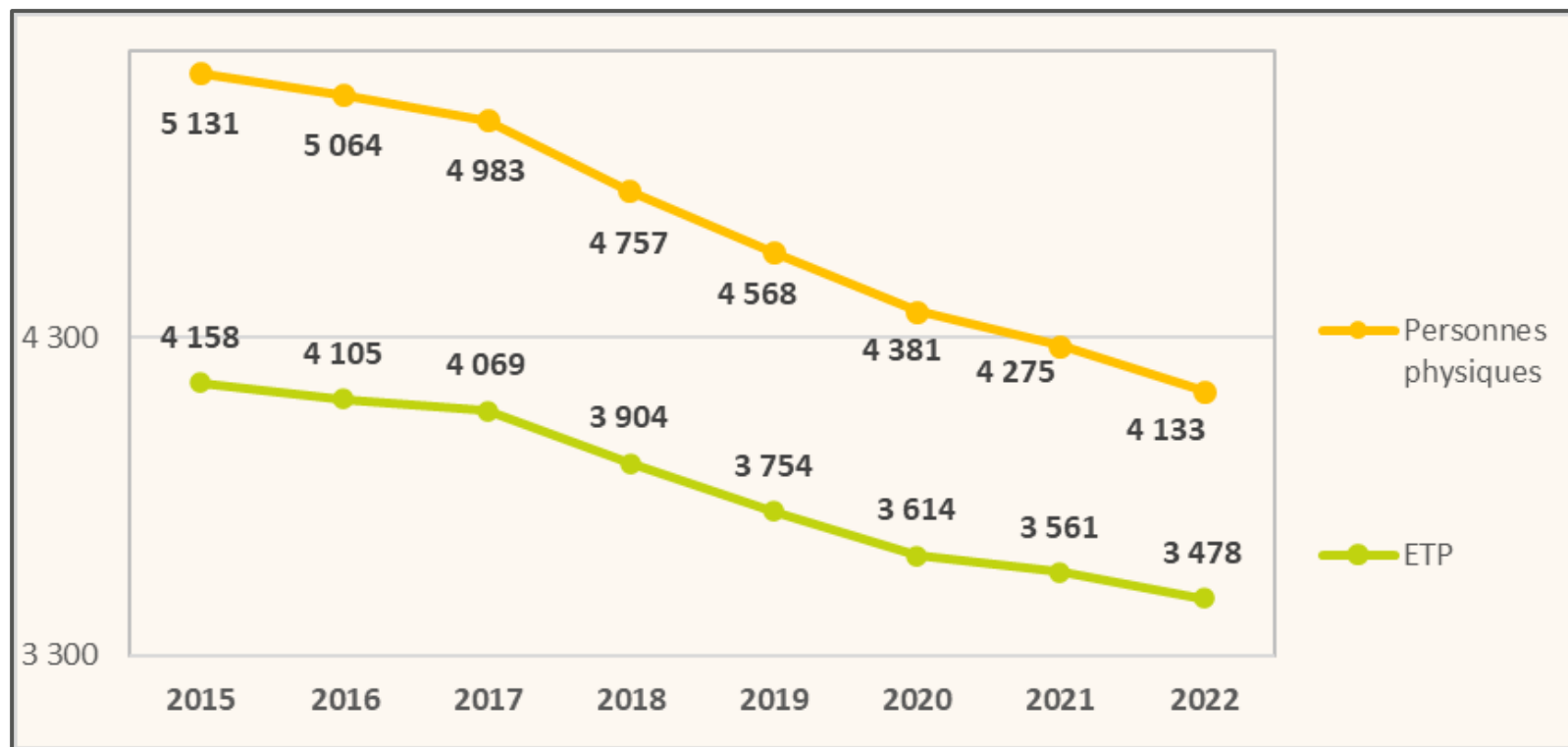
Démographie médicale dans les SPSTI

4133 médecins en personnes physiques au 1^{er} janvier 2022
- 3 % par rapport à 2021

Évolution des effectifs de médecins du travail et collaborateurs médecins entre 2015 et 2022

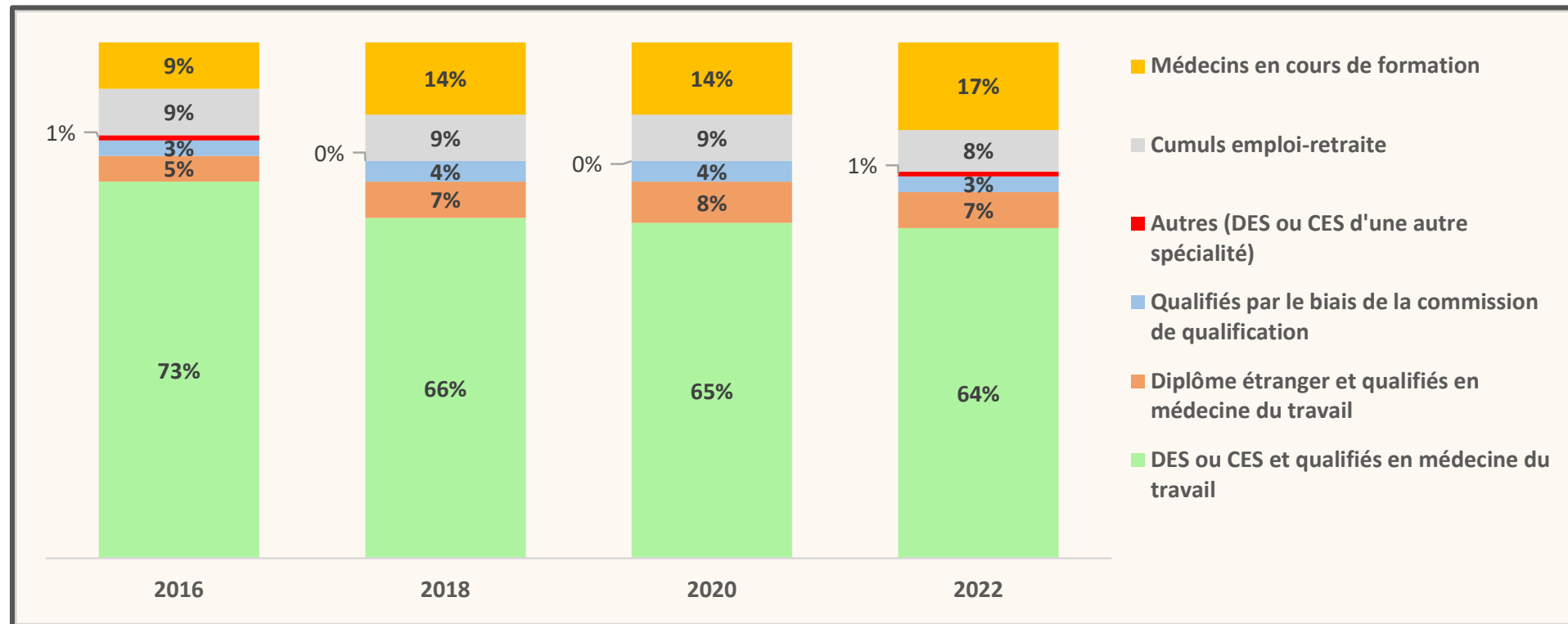
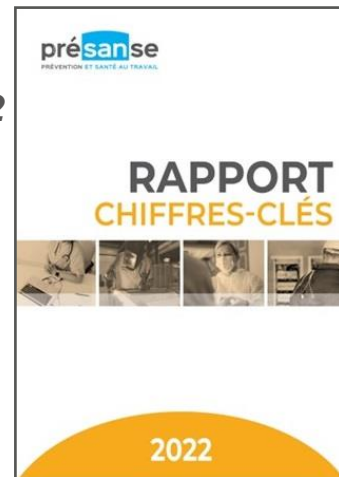


Source : rapport
Chiffres clés 2022



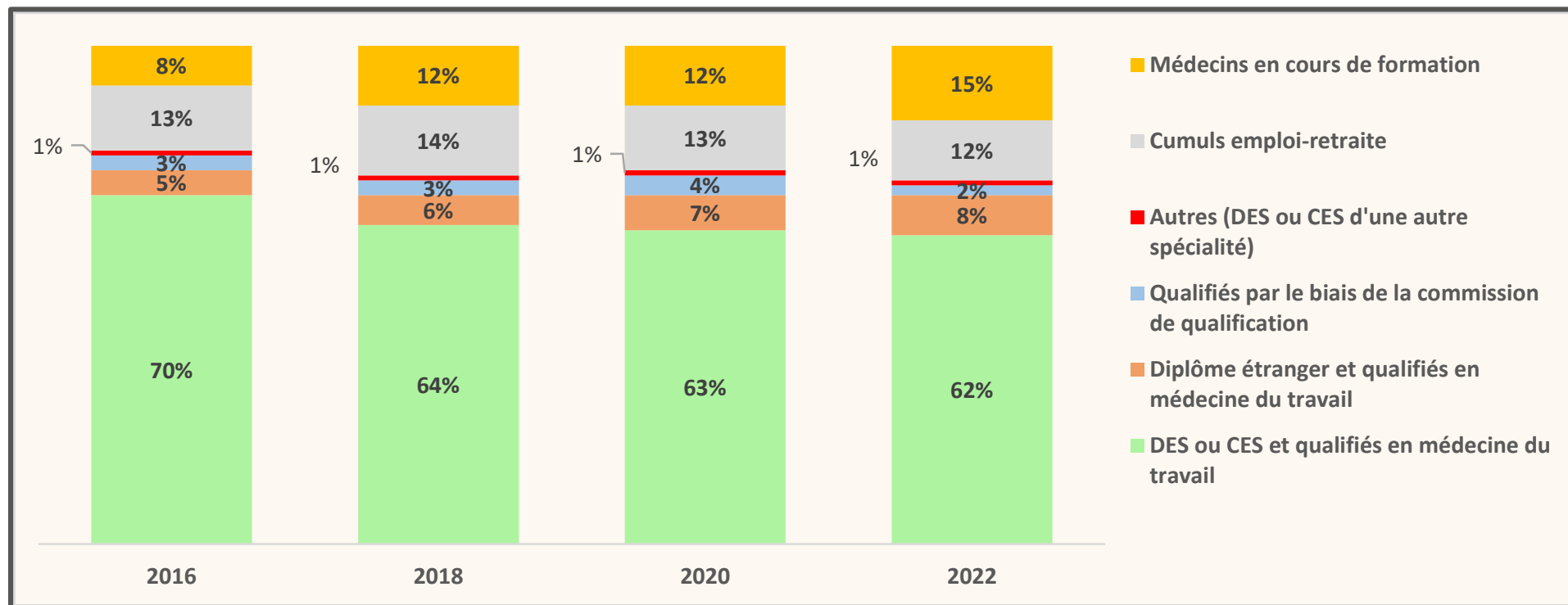
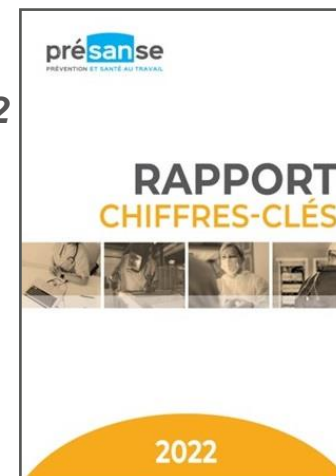
Evolution de la structure des effectifs de médecins (physique)

Source : rapport Chiffres clés 2022

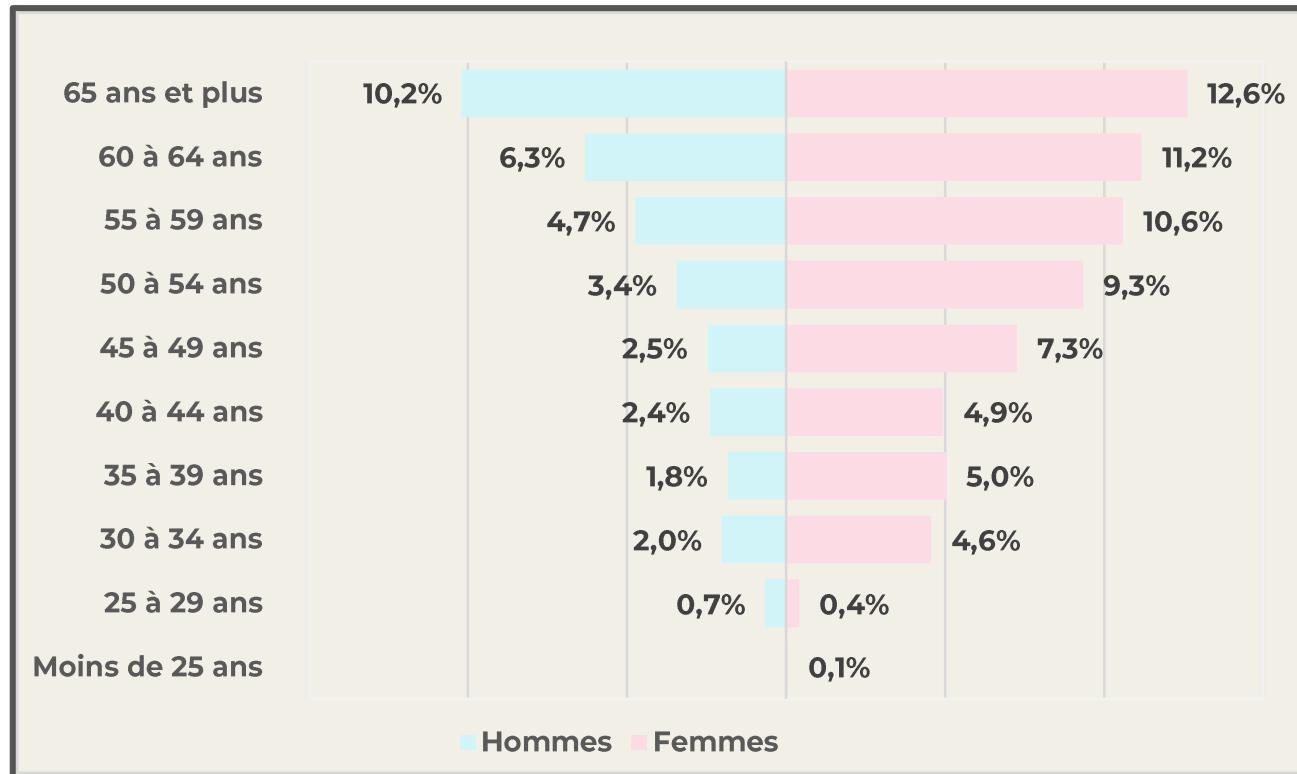


Evolution de la structure des effectifs de médecins (ETP)

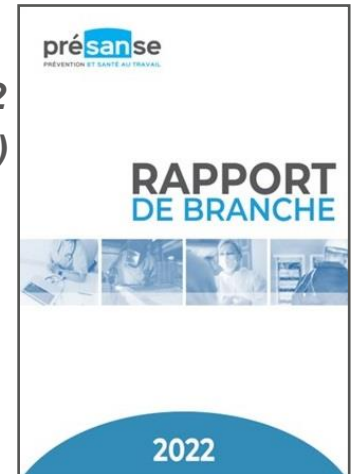
Source : rapport Chiffres clés 2022



Pyramide des âges des médecins du travail et collaborateurs médecins en 2021



Source : Rapport de Branche 2022
(en personnes physiques)



Principales caractéristiques

3519 médecins et **614** collaborateurs médecins, PAE et concours européens au 1^{er} janvier 2022

68 % des effectifs de **50 ans et plus**

Âge moyen des médecins du travail : **55 ans**

Âge moyen des collaborateurs médecins : **49 ans**

66 % de femmes

55 % de temps partiel

Le nouveau rôle du médecin du travail

Modalités d'exercice des missions :

- Assure personnellement l'ensemble de ses fonctions.
- Coordination avec l'équipe pluridisciplinaire.
- Il peut confier certaines de ses activités dans le cadre de protocoles écrits aux :
 - infirmiers ;
 - assistants de Services de santé au travail ;
 - autres membres de l'équipe pluridisciplinaire ; dans la limite des compétences respectives des professionnels de santé déterminées par le Code de la Santé publique.

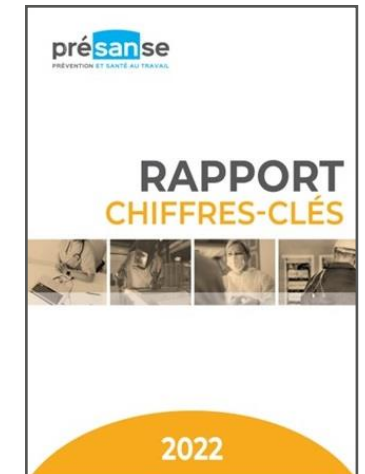
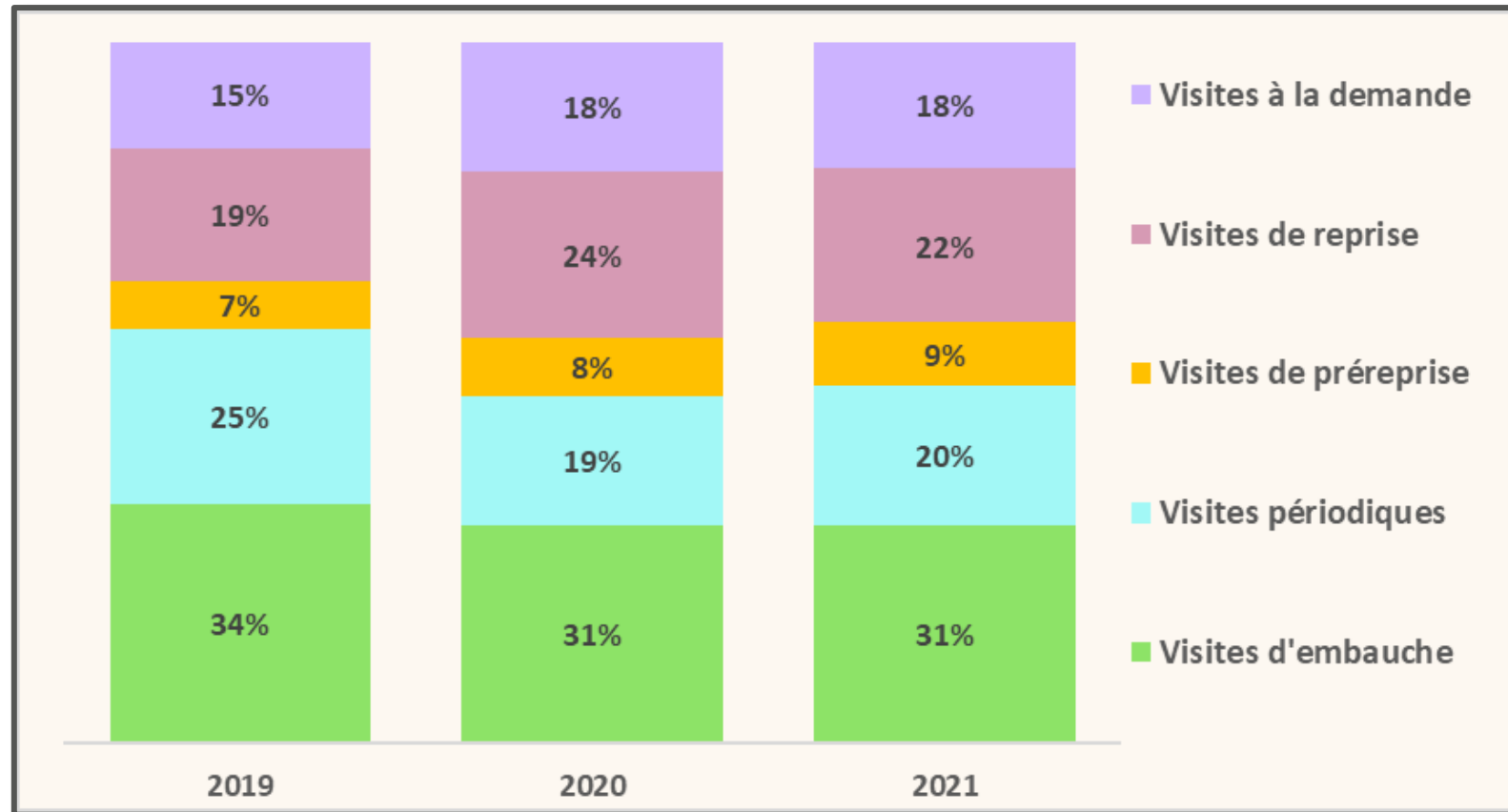
Le nouveau rôle du médecin du travail

Les actions sur le milieu de travail :

- Les actions s'inscrivent dans les missions des Services de santé au travail définies à l'article L. 4622-2 du Code du travail.
- Elles sont menées par l'équipe pluridisciplinaire, animée et coordonnée par le médecin du travail OU **dont l'animation est déléguée et coordonnée sous leur responsabilité.**
- Le médecin du travail consacre à ses missions* le tiers de son temps de travail.

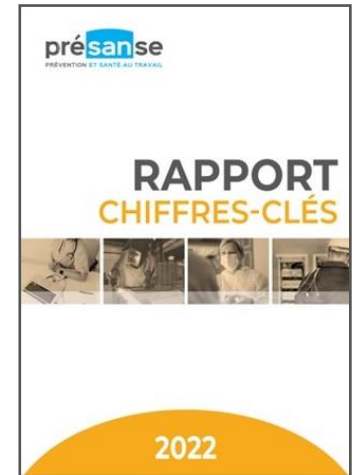
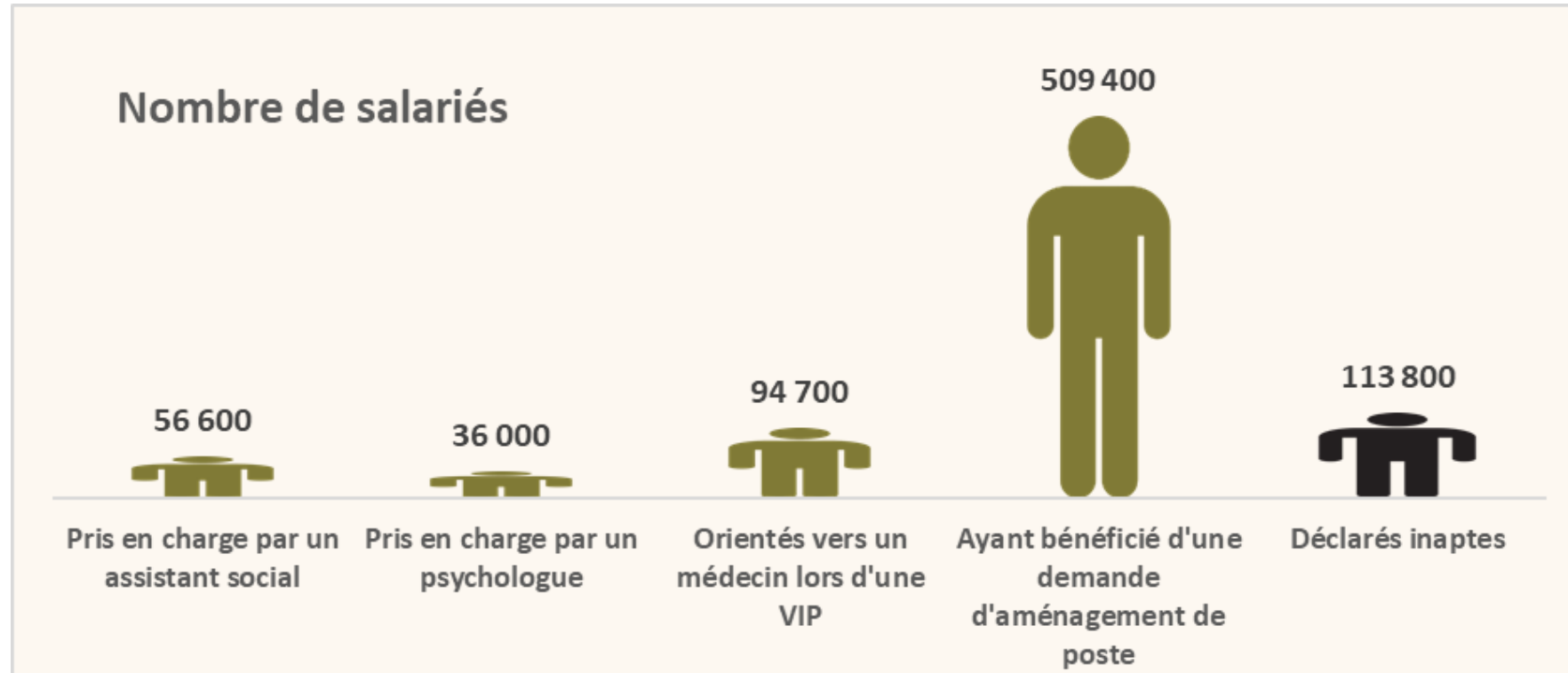
Répartition des visites médicales par type de visite entre 2019 et 2021

4,7 millions d'examens réalisés par les médecins et 2,4 millions d'examens réalisés par les infirmiers pour 16 millions de salariés suivis en 2021



Source : rapport Chiffres clés 2022

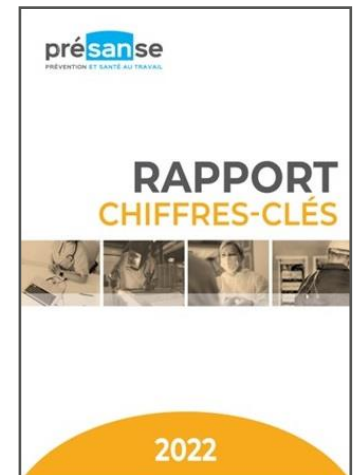
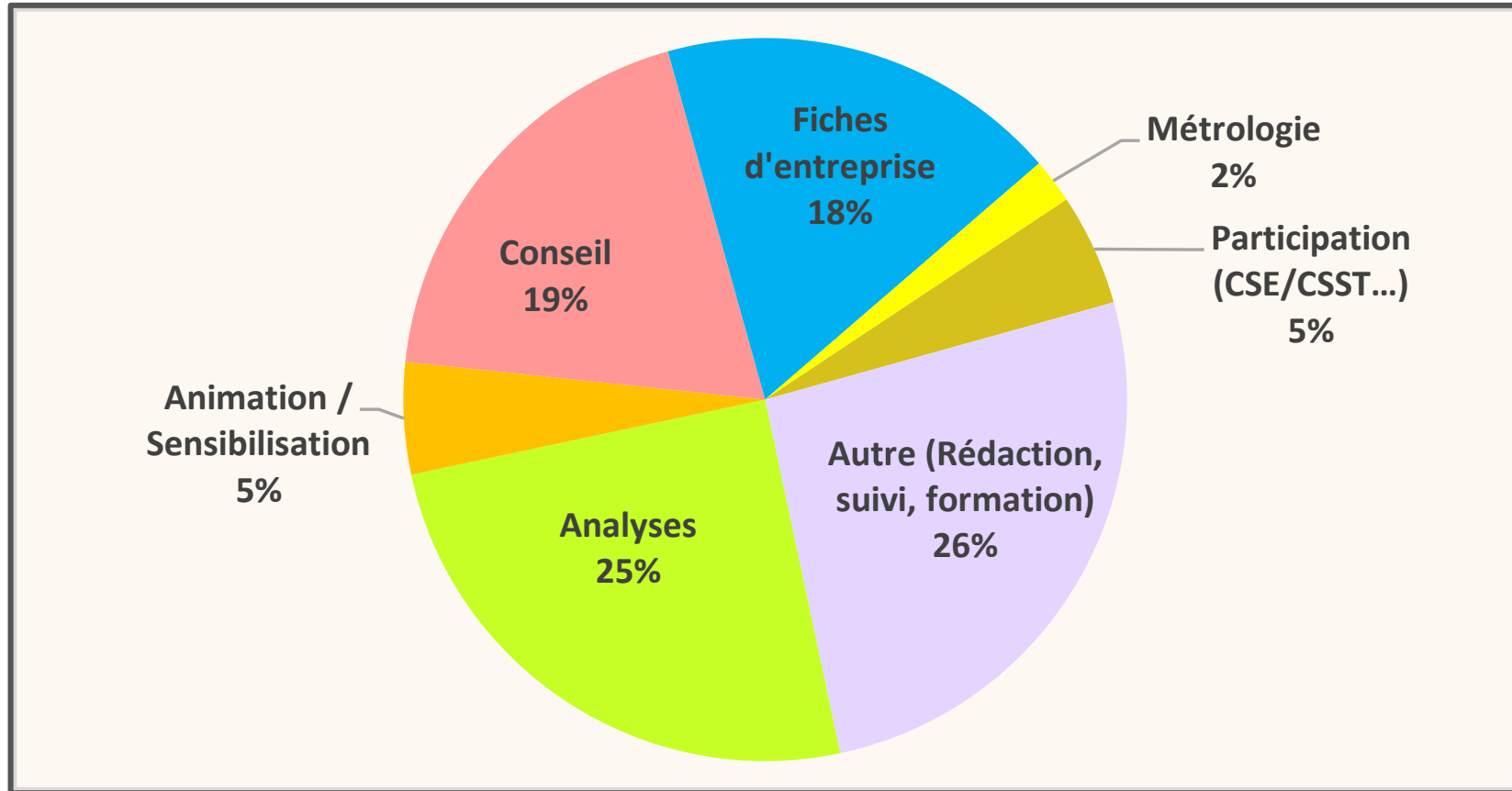
Nombre de salariés concernés par le maintien en emploi pris en charge par les SPSTI en 2021



Source : rapport Chiffres clés 2022

En 2022, 76 SPSTI déclarent avoir mis en place une cellule de maintien en emploi conforme aux termes de la loi n°2021-1018 du 2 août 2021, 42 000 personnes ayant été prises en charge par ces cellules en 2021.

Répartition des moyens utilisés pour l'AMT tracés en 2021

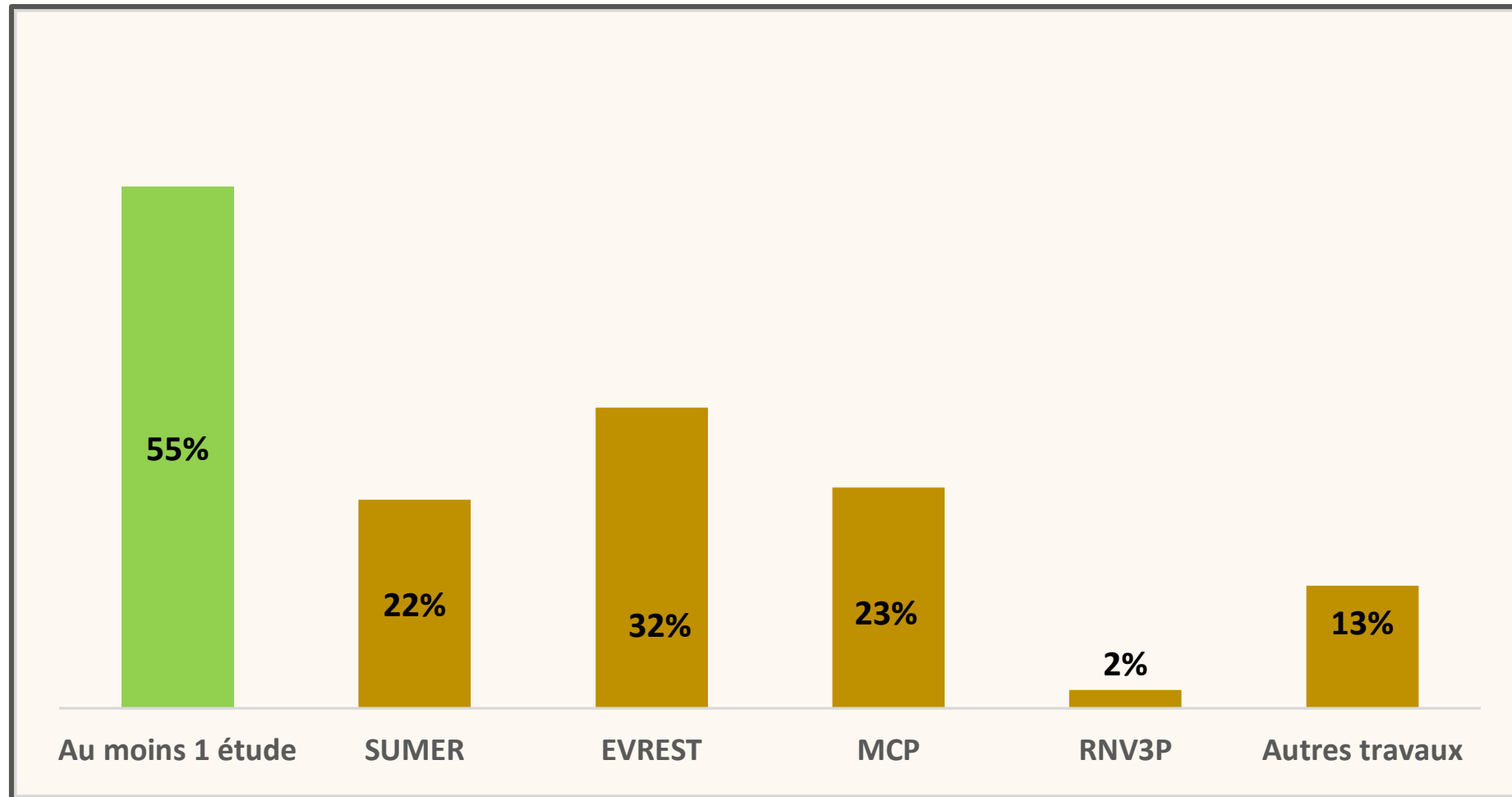


Source : rapport Chiffres clés 2022

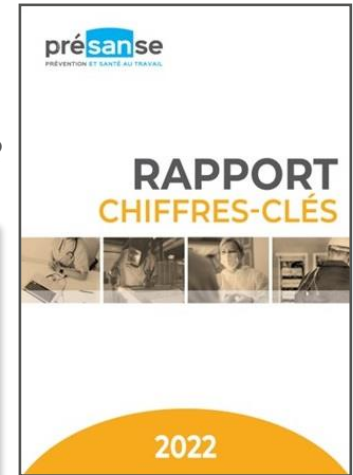
En 2021, on peut évaluer le nombre d'AMT tracées autour de 672 000, et le nombre d'établissements distincts ayant bénéficié d'une AMT autour de 402 000, soit 1,7 AMT par établissement en ayant bénéficié.

Études et veille sanitaire

Source : rapport Chiffres clés 2022



Taux de participation des SPSTI aux études en 2022



Le réseau Présanse

1

Présentation de Présanse



Association à but non lucratif (loi 1901), Présanse est l'organisme représentatif des services interentreprises de Santé et de Prévention au Travail (SPSTI).

Présanse regroupe près de 180 SPSTI (hors SPSTI dédiés exclusivement au BTP) organisés sous la forme d'associations à but non lucratif et administrés par les bénéficiaires du système (employeurs et salariés). Ils couvrent l'ensemble du territoire national.

Ces Services emploient près de 17.800 collaborateurs dont plus de 4300 médecins du travail et 7000 Intervenants en Santé au travail (2670 infirmiers, 2367 ASST, 2053 autres salariés de la filière prévention).

Présanse s'appuie sur des associations régionales de SPSTI.

Présanse : un réseau national (12 associations régionales)

En cours de structuration

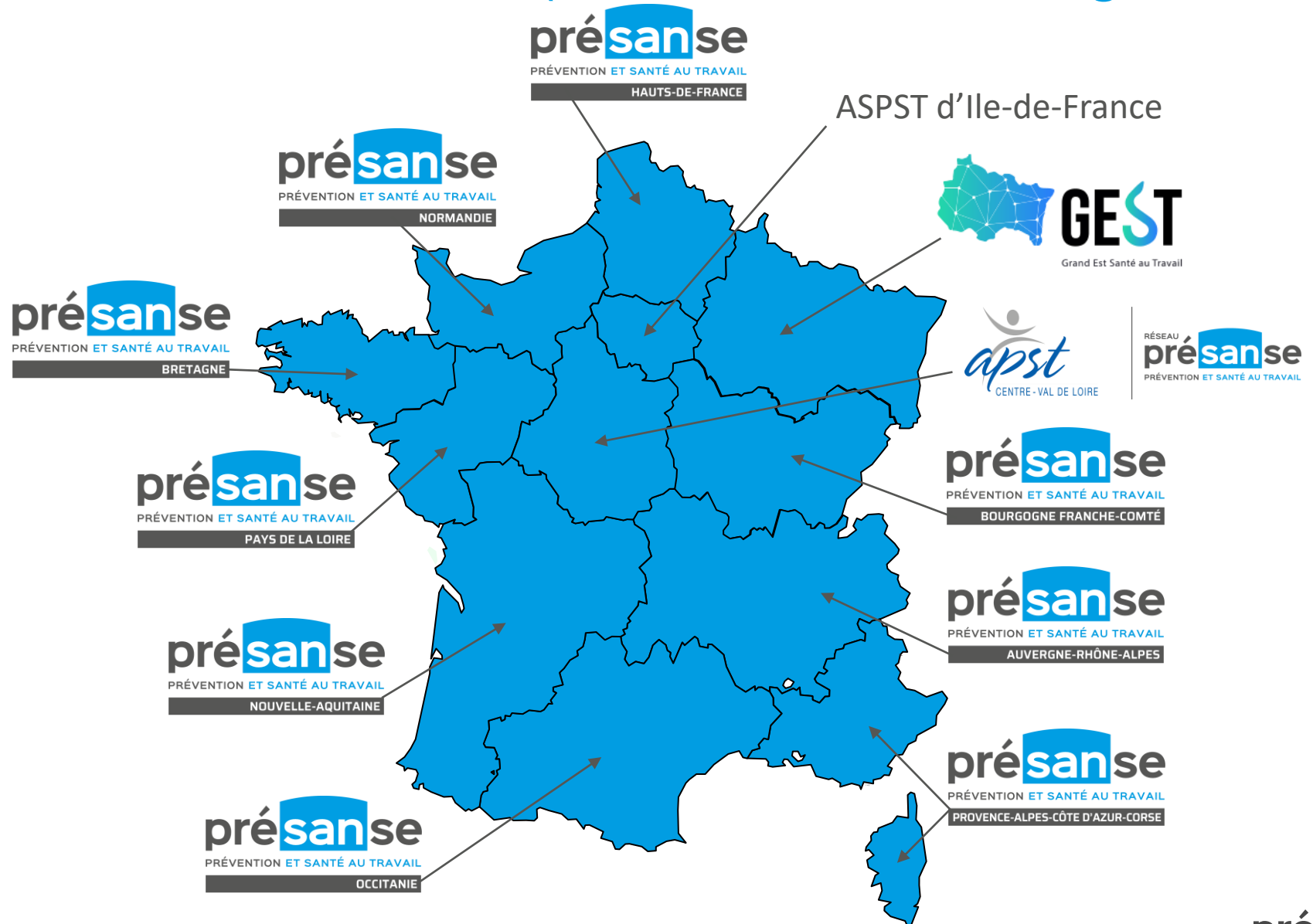
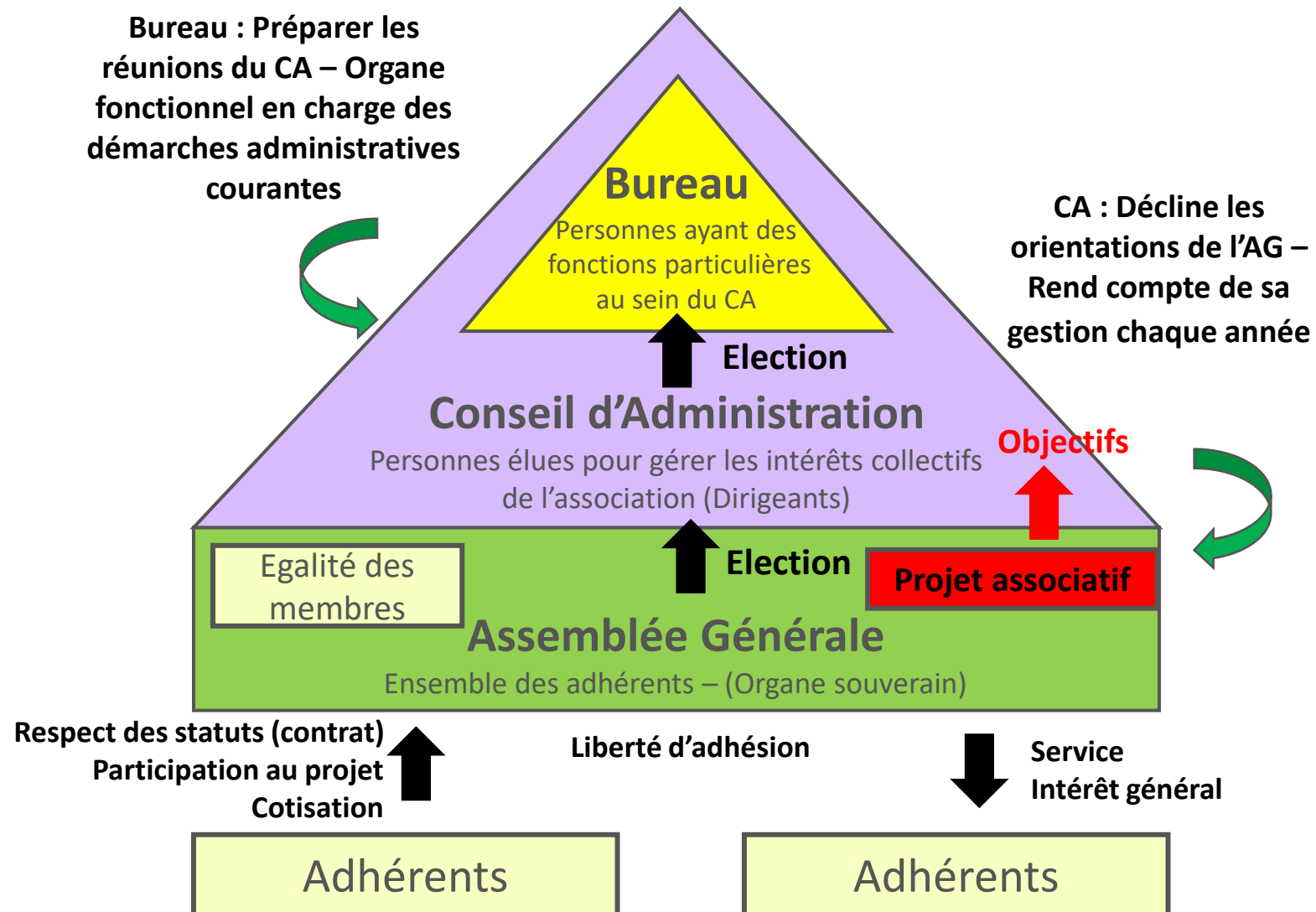


Schéma d'une association



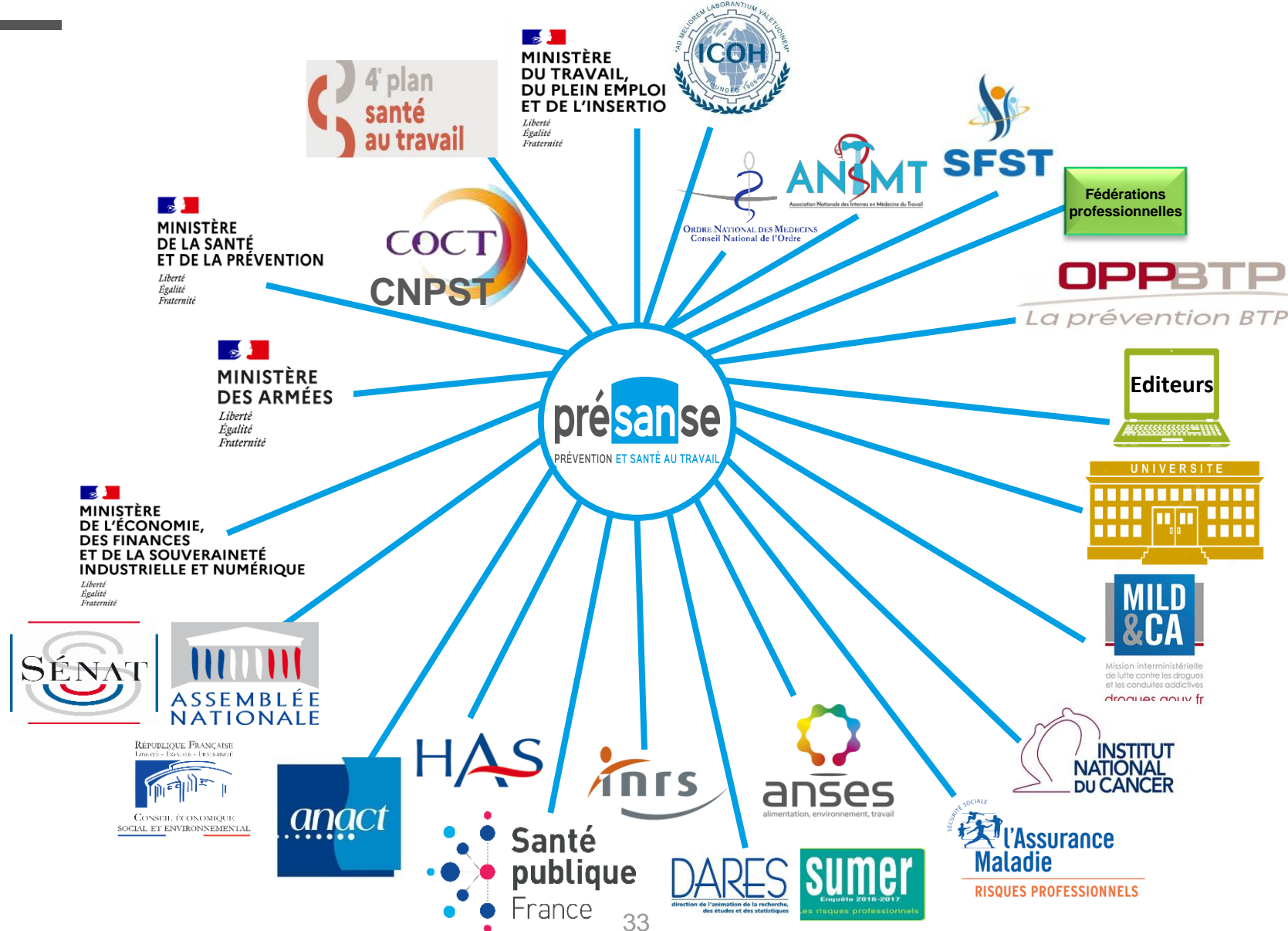
Rôle et missions de Présanse

- Présanse a pour objet de faciliter la réalisation des missions des Services de Prévention et de Santé au Travail Interentreprises (SPSTI).
- Présanse a ainsi pour but les échanges, le conseil, la documentation, la communication, les études et la représentation de ses adhérents, dans leur domaine d'activité.
-
- Présanse également compétence pour négocier et conclure des conventions et accords collectifs de travail concernant les Services de Prévention et de Santé au Travail Interentreprises.
-

Rôle et missions de Présanse

- Présanse représente tous les SPSTI membres dans le cadre de la défense de leurs intérêts collectifs ;
- Présanse assure la relation avec les interlocuteurs de niveau national (DGT, ministères, parlementaires en charge d'aspects du dossier lié à l'activité des SPSTI,...) ;
- Présanse alimente et prend en compte les réflexions des partenaires sociaux et de l'Etat ;
- Présanse intervient et travaille les questions d'intérêt et de portée nationale impactant la mise en œuvre de la mission des SPSTI ou son cadre juridique afin de nourrir le dialogue avec les interlocuteurs de niveau national influant sur la définition, les moyens et le pilotage du système de santé au travail, et dans le respect des prérogatives des partenaires sociaux ;
- Présanse favorise l'harmonisation des pratiques et la cohérence du service rendu ;
- Présanse accompagne et coordonne des actions communes ;
- Présanse collecte, traite et diffuse des données des SPSTI qui sont consolidées au niveau national, qui permettront entre autres d'alimenter la réflexion sur les actions à mener ;
- Présanse conduit des actions de communication au niveau national.
-

Exprimer l'expertise des SPSTI dans tout leur environnement pour assurer la prise en compte leurs besoins et pour leur reconnaissance



Favoriser et mutualiser les bonnes pratiques

Outils concrets nécessaires au quotidien

Employeur



- Conseils aux employeurs
- Ordonnances de prévention aux salariés
- Périodicité des visites
- Contenu du suivi
- Organisation des visites
- Organisation de la PDP
- Pratiques infirmiers
- Ethique
- Toxicologie
- Addictions

Caractéristique du métier

Expositions du métier

Travailleur



Effets sur la santé

Addiction

FICHES MÉDICO-PROFESSIONNELLES **présanse** FICHE NUISANCE

Fiche de nuisance : benzène (SIR)

CAS : 71-43-2

Classification CMR (réglement CLP) : Muta 1B (H340) - Carc 1A (H350)

Classification CIRC (Centre International de Recherche pour le Cancer) : groupe 1 (cancérogène pour l'homme).

Valeur Limite d'Exposition Professionnelle (VLEP) réglementaire contraignante : la VME (8 heures) est de 1ppm (3,26mg/m³)

Famille : hydrocarbure aromatique

Utilisations principales.
Le benzène est utilisé dans :
 - l'industrie pétrochimique (les raffineries ont des installations automatisées mais peuvent induire des interventions manuelles sur réacteurs, tuyauteries, vannes...);
 - l'industrie chimique comme intermédiaire de synthèse (ex : synthèse du phénol, du styrène, de l'aniline, du nitrobenzène, du cyclohexane) et pour des produits de base pour la fabrication de matières plastiques, colorants, textiles, colles, détergents...
 - l'industrie de la parfumerie en tant que solvant d'extraction ;
 - l'industrie électronique, comme dégraissant de composants ;
 - les laboratoires de chimie en synthèse (recherche) ;
 Le benzène est présent dans les carburants (en particulier l'essence sans plomb qui peut en renfermer jusqu'à 1 % en volume) exposant différentes catégories de salariés :
 - les garages automobiles ;
 - les utilisateurs et réparateurs de petits matériels à moteur thermique (ex : débroussailluse, souffleur de feuilles...) ;
 - les stations de vente de carburants...

Mode de pénétration : Le benzène est absorbé par toutes les voies.
Il existe une mention de R40H, de la DPG et du RAC (ECHA) signifiant le risque de passage percutané.

Effets sur la santé
Aigus : action sur le système nerveux central (pouvant entraîner des états de somnolence, ébriété, maux de tête)
Effets irritants sur la peau et les muqueuses.
Chroniques : action sur les cellules sanguines et les organes qui les produisent (moelle osseuse)
Cancers du sang (leucémies benzéniques)

Surveillance biologique des expositions
Le dosage de l'acide S-phénylmercaptopurique (SPMP) dans les urines en fin d'exposition ou fin de poste (marqueur de métabolisation du benzène) est intéressant pour des expositions faibles (0,02 à 0,3 ppm), car il est très sensible et plus spécifique que celui du t-t-MA (acide trans, trans-muconique).

Base de données BIOTOX - INRS
La surveillance biologique des Expositions Professionnelles (SBE) doit être réalisée conformément aux recommandations de la Société Française de Médecine du Travail (SFM-T) 2008.

Suivi individuel de l'état de santé :
Nuisance dominant lieu à suivi individuel renforcé au titre de son statut CMR, au sens de l'article R4624-23 alinéa 1.

Fiche nuisance - benzène (SIR) 1/2 PDF généré le 05/04/2023

SITE FMPPRESANSE

- PRESANSE PUIS RESSOURCES PUIS MEDICITECHNIQUE MAIS AUSSI JURIDIQUE ETC

- FICHES MEDICOPROFESSIONNELLES DE PRESANSE PAR LES SPSTI POUR TOUS
<https://www.fmppresanse.fr/>

Evènements organisés par Présanse

Relayer les pratiques professionnelles

- Journées d'étude techniques (5 fois par an)
- Assemblée Générale
- Journées Santé Travail – JST (sur 2 jours à Paris)
- **Thème 10 et 11 octobre 2023 : « Pratiques efficaces en SPSTI pour la réalisation de l'offre socle »**
- Rencontres Santé Travail « La prévention en actions »
- **Thème 2023 : « Agir ensemble pour la prévention dans l'entreprise »**
- Journée des Professionnels RH
- Journée des Professionnels Qualité
- Journée d'information réseau des Médecins-Relais
- Participations au salon Préventica, au congrès national de médecine du travail ...

présanse Bulletin d'inscription Réunion Médecins-Relais 2022
PRÉVENTION ET SANTÉ AU TRAVAIL

Réunion Médecins-Relais
Jeudi 1^{er} septembre 2022
de 10h00 à 16h30
Café d'accueil à partir de 9h30

ESPACE CHAPTAL – 23-25 rue Chaptal – 75009 Paris

A retourner impérativement avant le 26 août 2022

Soit par mail à : s.dupery@presanse.fr
Soit par courrier à : Présanse – A l'attention de Sébastien DUPEYRÉ – 10 rue de la Rosière – 75015 Paris

Coordonnées du Service :
Nom du Service : Cliquez ou appuyez ici pour entrer du texte.
Adresse : Cliquez ou appuyez ici pour entrer du texte.
Code postal et ville : Cliquez ou appuyez ici pour entrer du texte.

Médecin à inscrire à la réunion Médecins-Relais* :
Nom : Cliquez ou appuyez ici pour entrer du texte. **Prénom :** Cliquez ou appuyez ici pour entrer du texte.
Titre : Cliquez ou appuyez ici pour entrer du texte.
Téléphone : Cliquez ou appuyez ici pour entrer du texte.
Courriel : Cliquez ou appuyez ici pour entrer du texte.

* Pour la réussite de cette manifestation, le nombre de participants est limité à un médecin par Service et, compte-tenu de l'affluence probable, il est demandé à chacun d'organiser soigneusement son déplacement.

Moyens d'accès

- Stations : Blanche ou Place de Clichy ou Rome
- Stations : Europe ou Saint-Lazare
- Stations : Saint-Lazare ou Trinité d'Orvès
- Station : Liège
- Station : Saint-Lazare
- Station : Saint-Lazare
- Stations : Mansart et Rome à proximité

Présanse – 10 rue de la Rosière – 75015 Paris

présanse 57^{èmes} Journées Santé-Travail
PRÉVENTION ET SANTÉ AU TRAVAIL

La mise en œuvre de la loi du 2 août 2021, par les SPSTI

Mardi 11 et Mercredi 12 octobre 2022
LE GRAND HÔTEL – InterContinental Paris Le Grand
1 rue Scribe – 75009 PARIS

PROGRAMME

Mardi 11 octobre 2022 - Matin

09:30 **Accueil**
09:00 **Ouverture des Journées Santé Travail 2022**
Président de Présanse : M. Maurice FLAUSANT
Présentation des thèmes et programme des Journées Santé Travail 2022
Médecin Conseil de Présanse : Dr Corinne LETHEUX

09:30 **Conférence introductive**
M. Olivier DUBOUFF – Médecin du Travail, du Bien-être et de Prévention

Première session – 10h30-12h00
Présidents de séance : M. Stéphane PIMBERT – Directeur général – INRS - Paris
M. Pascal LE DEST – Directeur général – OSHA - Lille

Prise en charge de nouveaux publics

10:30 **Évaluation de la santé et dépistage de l'épuisement des dirigeants par les SPSTI d'Occitanie : le dispositif amont-essant**
Dr Michel NEZBORALA – Médecin du Travail – Pessac – Toulouse

10:30 **Pause**

Aide à l'insulation des risques et programme de prévention

11:00 **Accompagner les entreprises, du diagnostic prévention au document unique**
Anne Emile DESCHAMPE – Centre de prévention – ADAPT – Digheles Bains

11:20 **Étudier conjointement la prévention en grande distribution d'Alcoba Heselle**
Dr Karine CHATELAIN – Médecin du Travail – AST Alcobas Est – Creutzwald

11:40 **Création multipartite d'un escape game pour sensibiliser au risque chimique**
Dr Benoit ATGE – Médecin du Travail, Toxicologue – ANRS – Bordeaux

12:00 **Déjeuner**

57^{èmes} Journées Santé Travail de Présanse

Save the date

10 & 11 octobre

JST 2023

présanse
PRÉVENTION ET SANTÉ AU TRAVAIL

Pratiques efficaces en SPSTI pour la réalisation de l'offre socle

De la prévention primaire au maintien en emploi du travailleur

Journées Santé-Travail de Présanse – Édition 2023

InterContinental Paris Le Grand
2 rue Scribe
75009 Paris

-
- Travail d'équipe coordination d'équipe
 - Diversité d'entreprise
 - Pas de monotonie et grande variété
 - Diversité d'action : visite , fiche d'entreprise, sensibilisation, enquête épidémiologique
 - Indépendance et travailleur protégé+++++
 - Travail en réseau local régional et national

Je vous remercie pour votre attention
et
reste à votre disposition pour
répondre à vos questions

Mail : c.letheux@presanse.fr