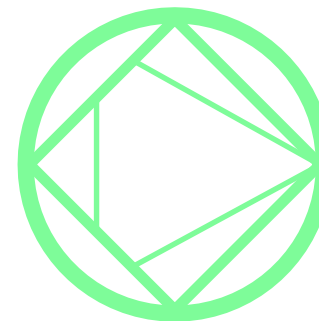


# L'intelligence artificielle au sein des SPSTI

Un webinaire pour comprendre et engager

20 novembre 2025



# Sommaire

- 1 INTRODUCTION : LE MOT DE PRÉSANSE**
- 2 CONTEXTE ET ENJEUX : ABORDER L'IA AU SEIN DES SPSTI**
- 3 DES CAS D'USAGES AU SEIN DES SPSTI**
- 4 METHODOLOGIE POUR ENGAGER L'IA**
- 5 L'ÉTHIQUE DES DONNÉES DE SANTÉ AVEC L'IA**
- 6 CONCLUSION : VOTRE CHEMIN AVEC L'IA**





## Le mot du président et du directeur général



**Maurice Plaisant**  
Président



**Martial Brun**  
Directeur général



## Pourquoi TNP vous parle d'IA ?

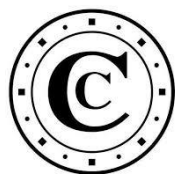


**DAVID BESSOT**

DATA & IA ADVISORY

DIRECTEUR ASSOCIÉ DE LA PRATIQUE DATA GOUVERNANCE

### QUELQUES RÉFÉRENCES





# Un webinaire et une charte pour l'usage de l'intelligence artificielle

## PREPARATION AMONT DES TRAVAUX

LES TRAVAUX DES  
SPSTI

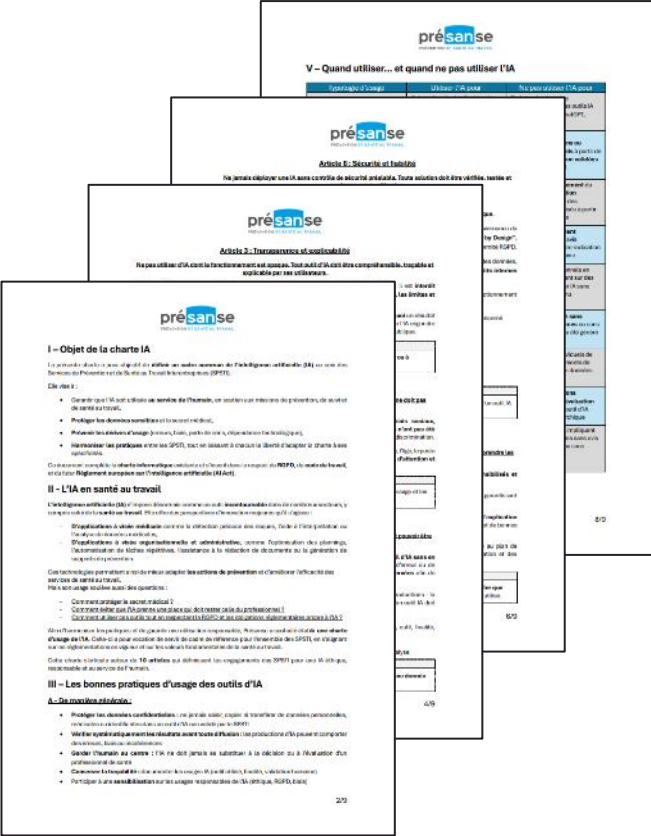
LES PRATIQUES  
DES MEMBRES

TNP CONSULTANTS  
ET SON EXPERTISE

## ANIMATION DU WEBINAIRE

- QU'EST-CE QUE L'IA ?
- POURQUOI SUIS-JE CONCERNÉ ?
- COMMENT AVANCER ?
- QUELS PRINCIPES FAUT-IL SUIVRE ?
- COMBIEN CELA COÛTE ?
- RÉPONSE À VOS INTERROGATIONS

## DIFFUSION DE LA CHARTE IA GENERIQUE



# Sommaire

- 1 INTRODUCTION : LE MOT DE PRÉSENSE
- 2 **CONTEXTE ET ENJEUX : ABORDER L'IA AU SEIN DES SPSTI**
- 3 DES CAS D'USAGES AU SEIN DES SPSTI
- 4 METHODOLOGIE POUR ENGAGER L'IA
- 5 L'ÉTHIQUE DES DONNÉES DE SANTÉ AVEC L'IA
- 6 CONCLUSION : VOTRE CHEMIN AVEC L'IA





## Définition & un peu d'histoire

**« La capacité qu'aurait une machine à exécuter des tâches et à résoudre des problèmes normalement attribués aux humains ou aux animaux ».**

La compréhension

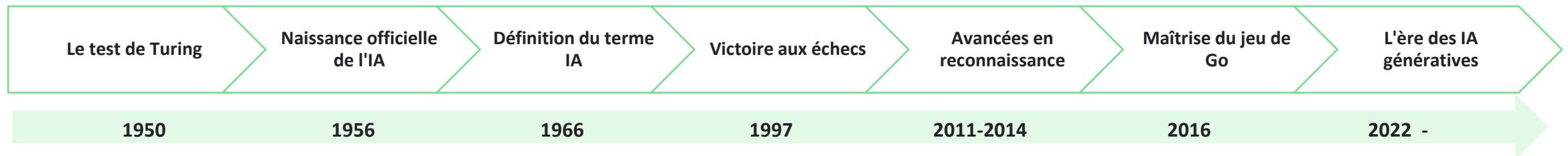
La communication

Le raisonnement  
critique

L'adaptation

L'apprentissage en  
autonomie

### Un peu d'histoire : de 1950 à nos jours





## Quelques chiffres pour réfléchir

L'IA est une **réalité qui transforme en profondeur notre monde, notre économie et nos sociétés.**

L'IA est à la fois :

- ☐ Intégrée dans de nombreux usages du quotidien, une technologie presque « grand public »
- ☐ Un levier stratégique de puissance pour les Etats et les sociétés.

### Chiffres clés

**2/3**

GAFAM occupent les deux tiers du marché de l'hébergement en France.

**62 %**

62 % des métropoles ont initié des projets d'IA, mais font face à un déficit d'expertise interne.

**67 %**

67% des éditeurs logiciels intègrent l'IA.

**66%**

des RSSI pensent que l'IA accroîtra la sophistication des cyberattaques dans les 2 prochaines années.





## Etat des lieux dans le monde



### Les E-U en dominateur

La domination des États-Unis en matière d'IA repose sur plusieurs facteurs clés.



### La Chine en challengeur

La Chine rivalise avec les États-Unis grâce à des investissements massifs et une stratégie nationale ambitieuse.



### L'Europe en régulateur

L'Europe entend être aussi un acteur majeur de l'IA tout en prenant la voie de la régulation.

The Submarine Cable Map is a free and regularly updated resource from [TeleGeography](#).

Sponsored by



🔍 Search by cable, landing, country, year ...

## Submarine Cables

## 2Africa

ACS Alaska-Oregon Network (AKORN)

Aden-Djibouti

Adria-1

AEC-1

Africa-1

Africa Coast to Europe (ACE)

Alaska United East (AU-East)

Alaska United Southeast (AU-SE)

Alaska United Turnagain Arm (AUTA)

Alaska United West (AU-West)

ALBA-1

Aletar



## L'IA dans le monde de la santé

### DES EXEMPLES DE L'IA EN SANTÉ

#### MÉDECINE PRÉDICTIVE

Prédiction d'une maladie et/ou de son évolution

#### MÉDECINE DE PRÉCISION

Recommandation de traitement personnalisé

#### AIDE À LA DÉCISION

Diagnostic et thérapeutique

#### ROBOTS COMPAGNONS

Accompagnement, notamment pour les personnes âgées ou fragiles

#### CHIRURGIE ASSISTÉE

Assistance robotique lors d'intervention chirurgicale

#### PRÉVENTION DE LA POPULATION

Anticipation d'une épidémie



## Une formule

$$\text{IA} = \text{DATA} + \text{ALGO} + \text{IHM}$$

**IA** : Intelligence artificielle, *le programme informatique*

**DATA** : les données, *structurées ou non structurées*

**ALGO** : les algorithmes, *des opérations successives*

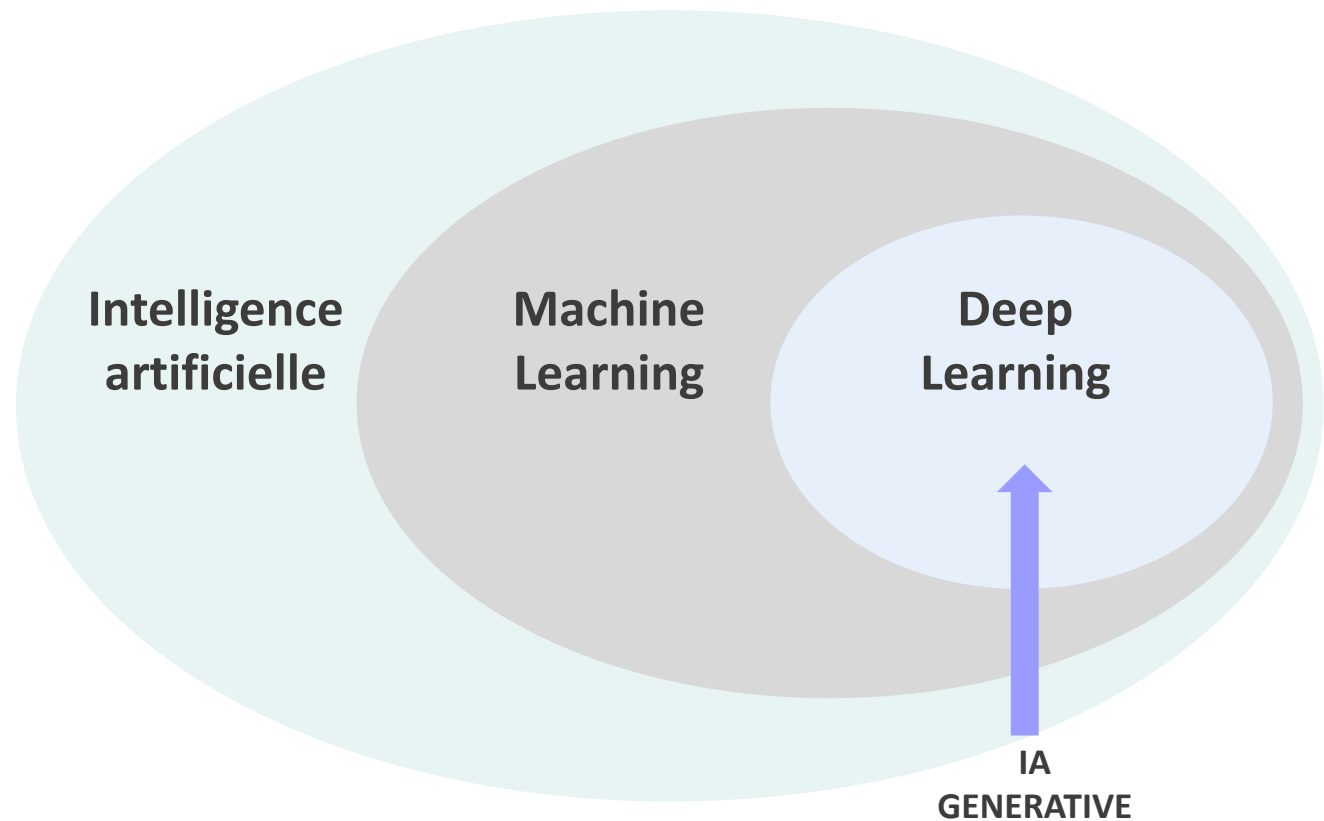
**IHM** : les interfaces hommes-machines, *ce qui s'affiche sur l'écran*



## L'Intelligence Artificielle en quelques mots



**Intelligence artificielle générative** : Sous-catégorie de l'IA qui se concentre sur la création de nouveaux contenus tels que l'audio, le code, les images, le texte, les simulations et les vidéos.





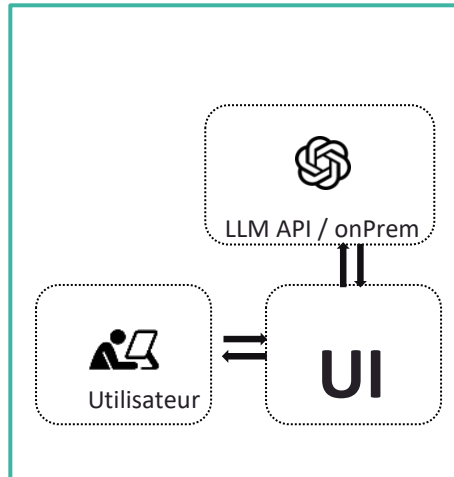
Il existe plusieurs manières d'appréhender les projets d'IA.

## Utiliser

IA Générative  
sur internet

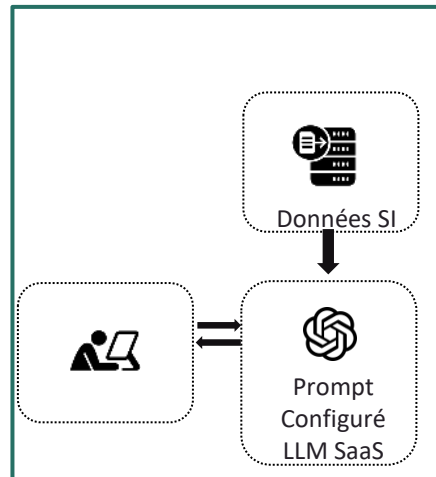


IA Générative  
personnalisée

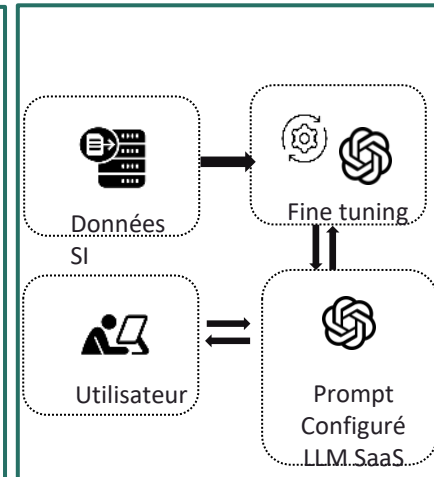


## Adapter

IA Générative  
adaptées

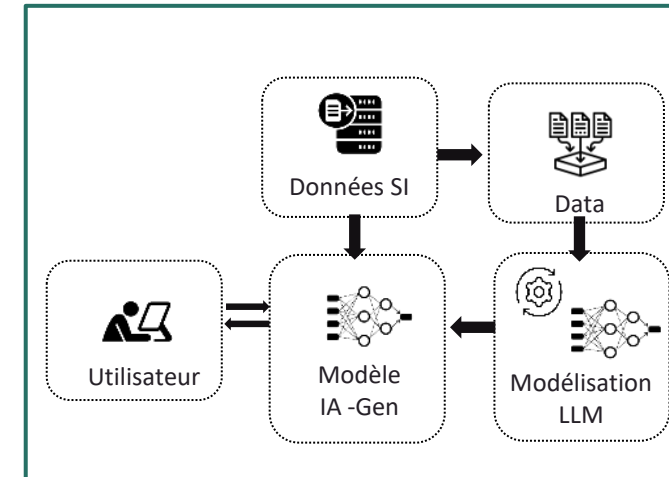


Modèle ré-entraîné



## Spécialiser

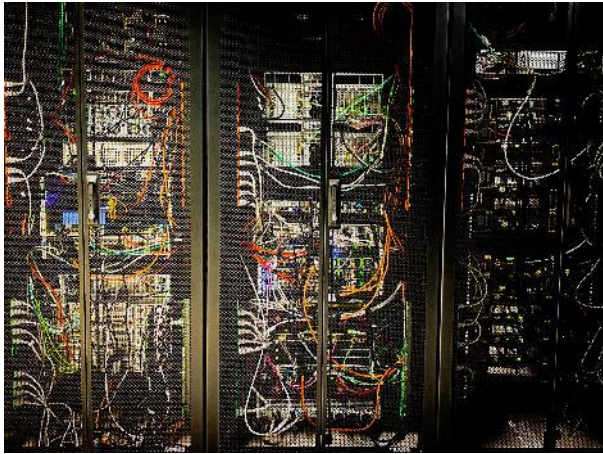
IA Générative spécialisée







**Regardons comment fonctionne une IA en live,  
mais avant, allons voir où elle habite...**



Elles vivent dans des serveurs...



Alimentés, en cas de coupure de courant, par des batteries



Il reste le pétrole !



Refroidies par de l'eau,



Et si les batteries sont vides...



# COMMENT FONCTIONNE UNE IA

« Je suis soudeur et j'aimerais savoir les conseils de prévention liées à mon métier »

## 1 Raisonnement de l'IA

Raisonnement terminé ^

L'utilisateur est soudeur et souhaite accéder aux conseils spécifiques à son métier. Le document contient des ordonnances de prévention pour différents métiers, mais les premières pages ne montrent pas encore celle dédiée aux soudeurs. Il n'y a pas de table des matières visible dans les extraits fournis, donc je vais utiliser une recherche sémantique sur le terme "soudeur" pour localiser rapidement les pages pertinentes et extraire les conseils associés.

Plan : effectuer une recherche sémantique sur "soudeur".

Recherche dans le document avec le mot "soudeur" terminée

## Conseils de prévention pour les soudeurs

## 3 Réponse de l'IA

Voici les principaux conseils de prévention issus du document pour le métier de soudeur et métiers associés :

Rédigez un message...

Prompt



Envoyer

FMP JSON.docx

## 2 Corpus documentaire

```
[
  {
    "numero": 1,
    "intitule": "Ordonnance de prévention N°1 - Acheteur d'art",
    "thematiques": [
      {
        "titre": "Pour vous protéger des TMS :",
        "conseils": [
          {
            "conseil": "Régler le plan de travail et/ou le siège mis à disposition",
            "code": "CPSN12",
            "statut": 0,
            "maj": "INACTIVATION DU LIBELLE AVEC CONSERVATION DE L'HISTORIQUE"
          },
          {
            "conseil": "Veiller à garder une posture adaptée au travail sur écran",
            "code": "CPSN22".
```

## 3 Réponse de l'IA

### Pour vous protéger du bruit :

- Porter les protecteurs individuels contre le bruit (PICB) mis à disposition.
- Respecter les consignes de lutte contre le bruit. p.299

### Pour protéger vos voies respiratoires :

- Porter systématiquement un masque de protection respiratoire adapté.
- Ranger la protection respiratoire dans un endroit non exposé aux gaz, vapeurs, poussières. p.299, p.299





## L'IA pour la santé au travail et la prévention : ce qu'est l'IA, ce qu'elle n'est pas

### CE QU'EST L'IA

**Un ensemble d'outils basés sur des modèles algorithmiques**

Reconnaitre un type de document, proposer une synthèse ou analyser des documents

**Des mathématiques et statistiques entraînées sur des données**

Comme les données agrégées issues des DUERP, des convocations historiques de visites

**Un outil d'aide et de simulation**

Aide à prioriser des actions de prévention, analyser des risques ou automatiser la rédaction

### CE QUE L'IA N'EST PAS

**Une personne, un salarié, ni une conscience**

Elle ne remplace pas un médecin, ni n'émet pas d'avis médical

**Une formule magique qui a toujours raison**

Les données peuvent contenir des biais, surtout dans les contextes santé/travail

**Un outil autonome ou infaillible**

Elle doit toujours être supervisée par un professionnel formé



## L'IA, nous n'avons plus le choix

### GÉOPOLITIQUE

L'IA est devenue un enjeu de souveraineté mondiale : qui maîtrise la donnée, maîtrise la puissance

### TECHNOLOGIQUE

L'IA s'intègre partout : dans nos outils, nos logiciels, nos usages. L'enjeu, c'est de garder la main sur la technologie.

### FONCTIONNEL

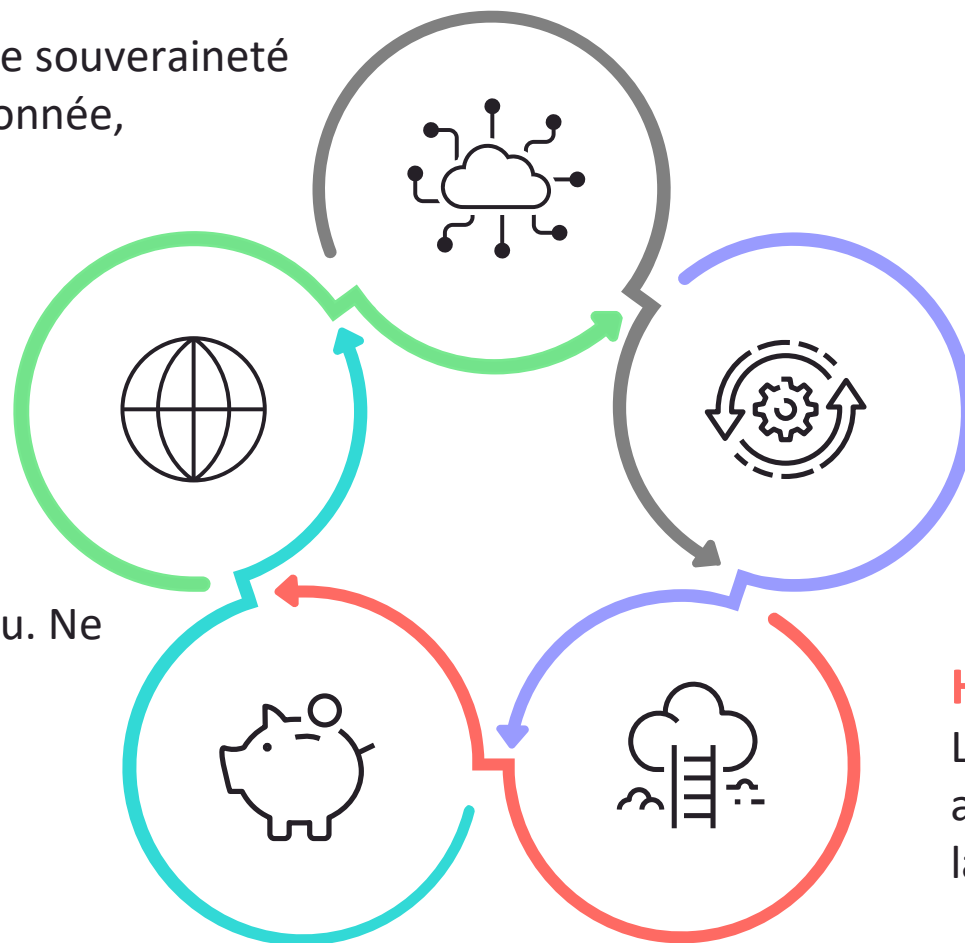
Elle automatise, anticipe, rédige. L'IA transforme nos façons de travailler et libère du temps pour l'essentiel.

### HUMAIN

L'IA ne remplace pas l'humain. Elle amplifie son action. C'est à nous de la guider et de la superviser.

### FINANCIER

Commencer avec l'IA coûte peu. Ne pas y aller risque de coûter beaucoup plus demain.

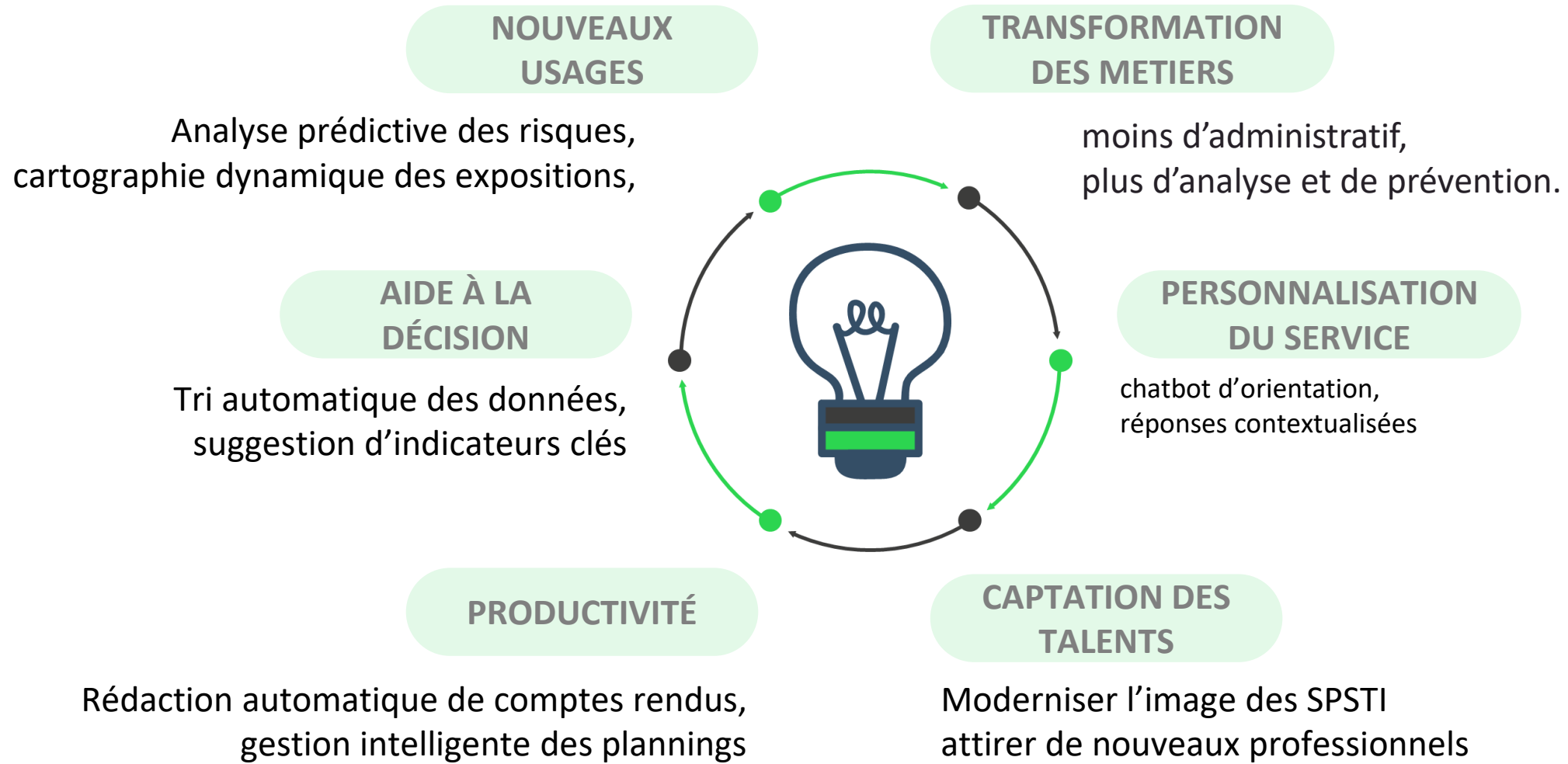


# Sommaire

- 1 INTRODUCTION : LE MOT DE PRÉSANSE
- 2 CONTEXTE ET ENJEUX : ABORDER L'IA AU SEIN DES SPSTI
- 3 DES CAS D'USAGES AU SEIN DES SPSTI
- 4 METHODOLOGIE POUR ENGAGER L'IA
- 5 L'ÉTHIQUE DES DONNÉES DE SANTÉ AVEC L'IA
- 6 CONCLUSION : VOTRE CHEMIN AVEC L'IA



## 6 raisons pour comprendre que l'IA est indispensable dans vos services



## Témoignage de Alain Thibal-Maziat

- Volume d'appels entrant en forte augmentation selon les périodes
- Difficulté de garantir un taux de décroche élevé
- Enjeux d'améliorer la disponibilité la qualité de réponse aux adhérents
- Contraintes RH & organisationnelles (pics d'activités, absences, charge)

### Intervention



#### ALAIN THIBAL-MAZIAT

Directeur Economie Patrimoine Relations Adhérents  
SPST19-24

« Automatiser les appels entrants pour mieux servir les adhérents »



## Témoignage de Elisabeth Montmailler

- Tâches de ressaisie nombreuses, répétitives et sources d'erreurs
- Besoin de libérer du temps pour des actions à plus forte valeur ajoutée
- Nécessité d'adapter rapidement les dates de formation en fonction des besoins
- Difficulté à gérer les préinscriptions sans perte d'information
- Attente croissante d'adhérents pour un accès aux données 24/7
- Importance d'innover pour rester attractif auprès des entreprises et collaborateurs

### Intervention



#### ELISABETH MONTMAILLER

Responsable du Service Formation & Formatrice Santé au Travail  
MT71

« Automatiser pour libérer du temps humain et offrir un service plus réactif »



# Les SPSTI face à l'IA : un impact pour tous les métiers

LES GARANTS DU CADRE IA

DIRECTION GÉNÉRALE  
VISION STRATEGIQUE  
ARBITRAGES BUDGÉTAIRES  
PILOTAGE DES RISQUES

RESPONSABLE DES DONNEES PERSONNELLES (DPO)  
RGP  
IA ACT  
POLITIQUE DE CONSENTEMENT

RESPONSABLE DE LA SECURITE DES SYSTEMES (RSSI)  
CYBERSÉCURITÉ  
RISQUES IA  
CONFORMITÉ SSI / ANSSI

DIRECTEUR INFORMATIQUE (DSI)  
CHOIX DES OUTILS  
GOUVERNANCE DES USAGES  
MAINTENANCE & SUPPORT  
PILOTAGE PROJETS

RESPONSABLE QUALITÉ / PERFORMANCE / CONFORMITÉ  
VISION STRATEGIQUE  
ARBITRAGES BUDGÉTAIRES  
PILOTAGE DES RISQUES

LES METIERS DU SPSTI

SANTE DES SALARIÉS  
MEDECINS DU TRAVAIL  
SUIVI INDIVIDUEL  
ANALYSE DES RISQUES  
CONTIRBUTION FE & DUERP

INFIRMIER SANTÉ TRAVAIL  
VISITES D'INFORMATION  
RELATION MEDECIN / SALARIÉ

PSYCHOLOGUES DU TRAVAIL  
ENTRETIENS PSYCHOLOGIQUES

RISQUES  
RISQUES ADHERENTS  
RISQUES SALARIES

PREVENTION SALARIÉS  
PRÉVENTEURS  
VISITE D'ENTREPRISE  
ANALYSE DE SITUATION DE TRAVAIL  
PLANS D'ACTIONS & RECOMMANDATIONS

TECHNICIENS  
ANALYSES DOCUMENTAIRES  
TESTS, MESURES, OUTILS  
RÉDACTION DE RAPPORTS TECHNIQUES  
ANALYSE DE RISQUES

FICHE ENTREPRISE  
VISITE ADHERENTS

SUPPORT  
PERFORMANCE DU SERVICE  
CONFORMITÉ  
PILOTAGE OPÉRATIONNEL

RELATION ADHERENTS  
STANDARDISTE  
RECEPTION APPELS ENTRANTS  
SUPPORT AUX ADHERENTS

CONSEILLER.ERE  
RELATION ADHERENTS  
SUIVI SATISFACTION

COMMUNICATION  
INTERNE  
NOTES AUTOMATIQUES  
COMPTES-RENDUS RÉUNIONS

EXTERNE  
RÉSEAUX SOCIAUX  
NEWSLETTER

IMAGE DU SPSTI

FINANCES  
CONTRÔLE DE GESTION  
FACTURATION & REPORTING  
PRÉVISIONS BUDGÉTAIRES

LES ECHANGES AVEC L'ECOSYSTEME

Internes

RH

DIRECTION & FONCTIONS SUPPORT

MEDECINS / INFIRMIERS

PRÉVENTEURS

Externes

ADHÉRENTS

SALARIÉS SUIVIS

PRESANSE

EDITEURS LOGICIELS

AUTRES SPSTI

LES DONNEES MANIPULEES

DONNÉES D'IDENTIFICATION & D'ADMINISTRATION DU SALARIÉ  
IDENTITÉ DU SALARIÉ  
INFORMATIONS CONTRACTUELLES  
COORDONNÉES & EMPLOYEUR  
HISTORIQUE D'AFFILIATION SPSTI

DONNÉES MÉDICALES DU DMST  
CR DE CONSULTATIONS  
SYNTHÈSES MÉDICALES  
EXAMENS CLINIQUES  
RESULATS DE TESTS/MESURES  
AVIS D'APTITUDE

DONNÉES DE PRÉVENTION  
EXPOSITIONS PROFESSIONNELLES  
FRÉQUENCES D'EXPOSITION  
PLANS D'ACTION & RECOMMANDATIONS  
FICHE D'ENTREPRISE (FE)  
DUERP & ANALYSES ASSOCIÉS

DONNÉES EMPLOYEURS & ORGANISATIONNELLES

DONNÉES D'ENQUÊTES, OBLIGATIONS RÉGLEMENTAIRE ET REPORTING

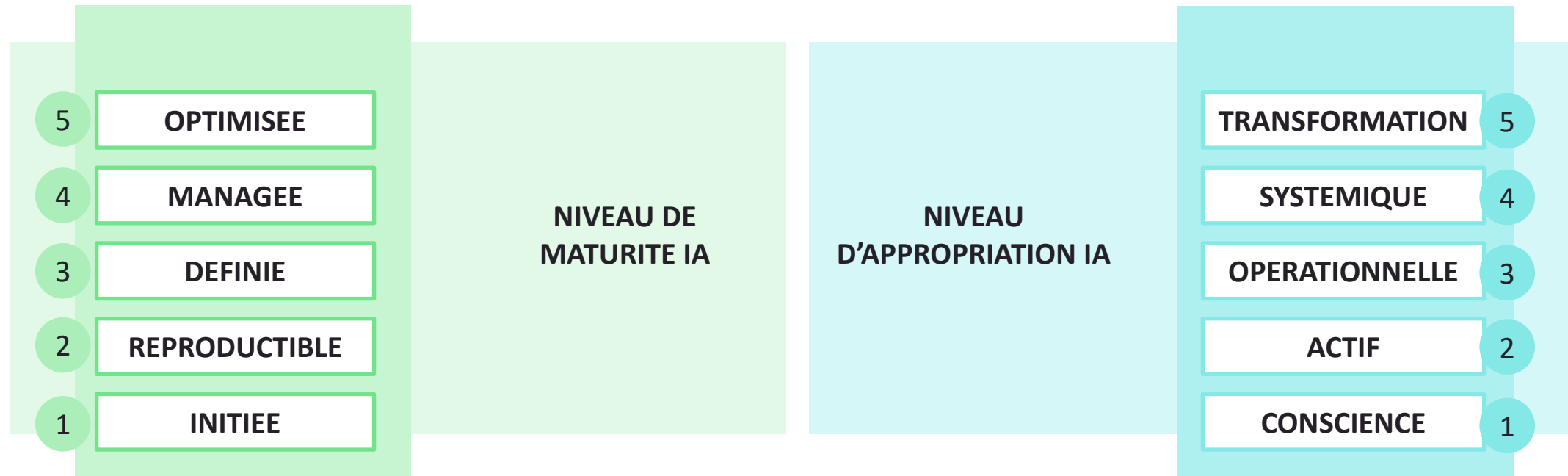
DONNÉES DE TRAÇABILITÉ ET DE CONSENTEMENT

23 | TNP © 2025 | Data Advisory

PRÉVENTION ET SANTÉ AU TRAVAIL

## Deux clefs de lecture pour vous situer dans vos usages

Nous proposons deux outils simples d'auto-évaluation.



*Avez-vous sensibilisé le sujet informatique et donnée ?*  
*Disposez vous des métiers dédiés et des fiches de postes adaptés ?*  
*Avez des problèmes d'informatiques non résolus ?*  
*(...)*

*Avez-vous sensibilisé au sujet de l'IA ?*  
*Avez-vous des agents qui l'utilise chaque jour ?*  
*Avez-vous des sous traitant qui expérimente de l'IA ?*  
*(...)*



## Une innovation, de nombreux impacts

### ● INTERDÉPENDANCE DES USAGES

*« L'IA relie les services : aucune innovation n'évolue seule »*

### ● DE NOUVEAUX ENJEUX DE GOUVERNANCE

*« Gérer l'IA, c'est garantir transparence, sécurité et responsabilité »*

### ● UNE NÉCESSITÉ D'UN CADRE COMMUN

**Une charte IA jouant triple rôle :**

**Sensibiliser (expliquer l'IA, ses opportunités et limites)**

**Cadrer (poser les règles, les usages interdits)**

**Ouvrir (faciliter l'expérimentation en confiance)**

*« La charte IA n'est pas une contrainte, c'est un levier de confiance »*

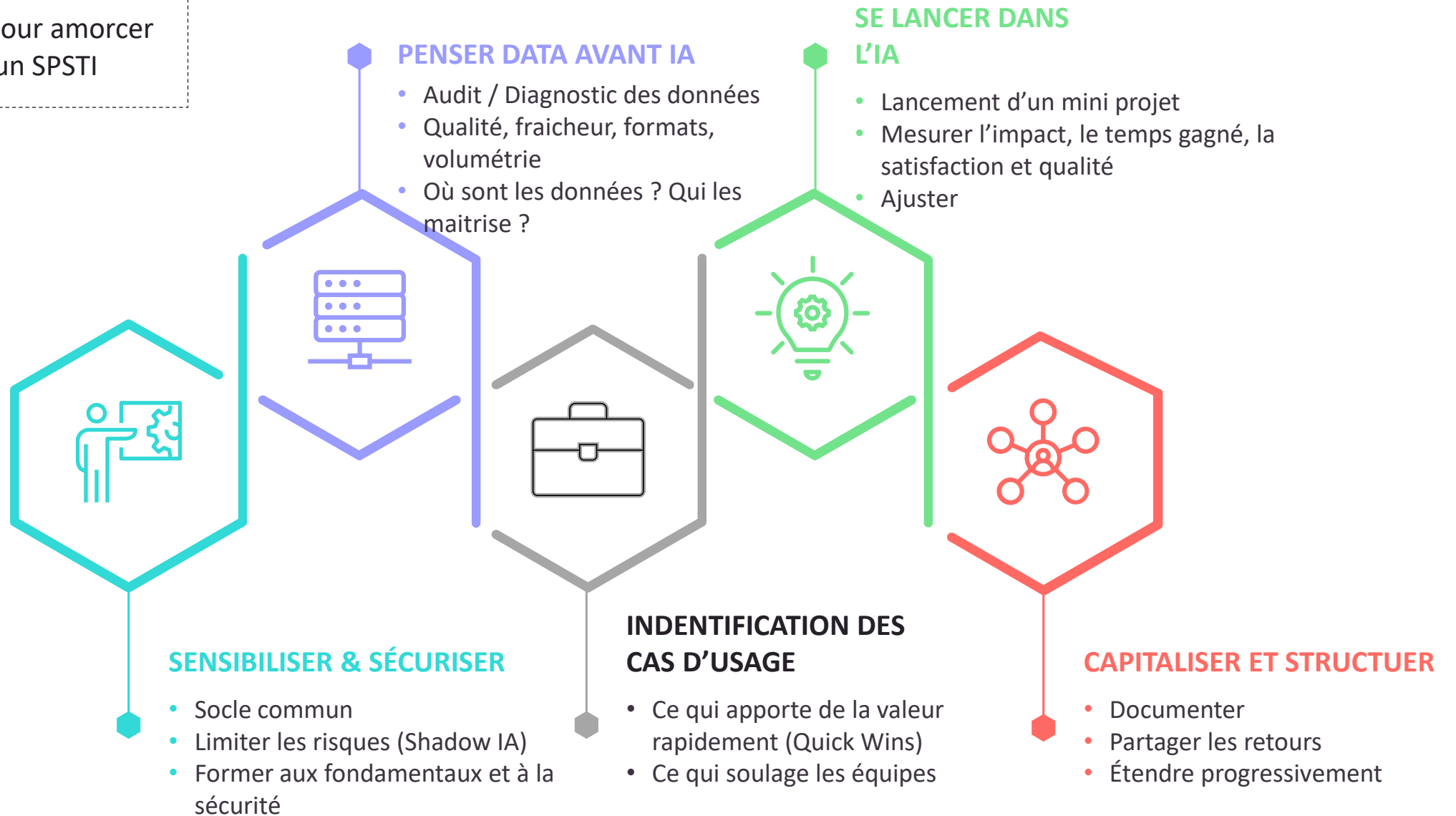
# Sommaire

- 1 INTRODUCTION : LE MOT DE PRÉSANSE
- 2 CONTEXTE ET ENJEUX : ABORDER L'IA AU SEIN DES SPSTI
- 3 DES CAS D'USAGES AU SEIN DES SPSTI
- 4 **METHODOLOGIE POUR ENGAGER L'IA**
- 5 L'ÉTHIQUE DES DONNÉES DE SANTÉ AVEC L'IA
- 6 CONCLUSION : VOTRE CHEMIN AVEC L'IA

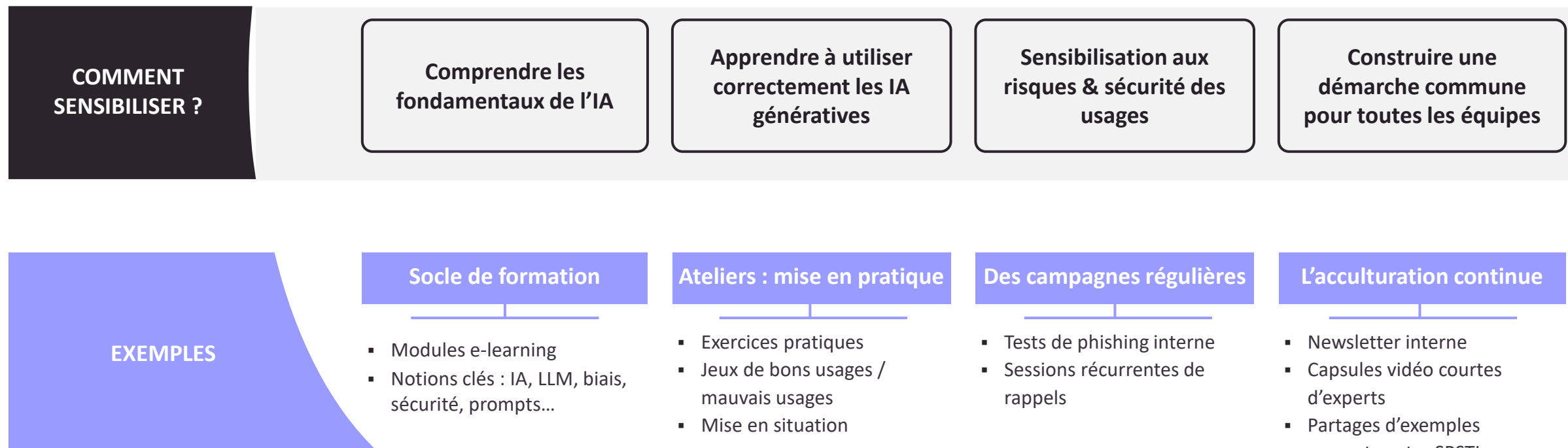


## L'approche méthodologique

Les 5 étapes pour amorcer l'IA dans un SPSTI



## Focus sur la sensibilisation



## Focus sur l'approche légale de l'IA

### COMMENT METTRE EN PLACE UN CADRE LÉGAL ?

Une charte IA interne  
opérationnelle

Lier les cas d'usages à  
des niveaux de risque

Encadrer les usages  
personnels et collectifs

Créer un canal d'échange  
interne sur l'IA et la  
conformité

### LE CADRE LÉGAL ET ÉTHIQUE

#### La charte IA

- Document cadre simple
- Les règles d'usages
- Vision commune avec une posture éthique

#### RGPD / Données médicales

- Confidentialité des dossiers
- Quelles données sont impossibles à injecter dans une IA publique ?

#### L'AI Act

- Niveaux de risques
- IA générative = règles de transparence
- IA métier = obligations pour les éditeurs

#### Ethique et responsabilité

- Traçabilité
- Supervision humaine
- Limitation des biais

## Quelles aides pour amorcer l'IA dans un SPSTI ?



### BPI France - IA Booster France 2030 *Osez l'IA*

*Objectif : Identifier et exploiter le potentiel de l'intelligence artificielle dans votre service*

Ce que finance la BPI France :

- Un diagnostic IA/DATA (maturité, qualité de données, cas d'usages prioritaires)
- Un plan d'action IA : par où commencer ?
- Un accompagnement opérationnel pour déployer sa 1<sup>ère</sup> solution IA

*Un excellent point de départ pour structurer votre démarche IA*



### Fonds européen de développement régional (FEDER)

*Objectif : Renforcer la cohésion économique européenne en finançant l'innovation, la transformation numérique et les projets structurants*

Ce que finance FEDER :

- Des projets de modernisation (dont l'IA)
- Des outils numériques structurants



*Le FEDER est une occasion d'accélérer vos projets IA sans attendre, saisissez-la*

**De nombreuses régions soutiennent désormais l'adoption de l'IA. Rapprochez vous de votre région pour identifier les dispositifs de financement disponibles.**

## S'inspirer des initiatives de mes éditeurs



### PLANIFICATION & CONVOCATION

Des moteurs de règles permettant de prioriser intelligemment les salariés à convoquer ainsi qu'un assistant capable d'automatiser la prise de RDV



### PORTAIL ADHÉRENT & SUPPORT

L'IA qualifie automatiquement les tickets entrants, propose des réponses types et suggère des actions adaptées pour améliorer la réactivité et la qualité des services



### AIDE À LA SAISIE ET RÉDACTION

Encodage et transcription d'échanges pour les examens cliniques, CR, et synthèse automatique des infos clés d'un DMST



### PRÉVENTION & GESTION DOCUMENTAIRE

Des outils analysent automatiquement les risques par secteur, suggèrent des pistes d'action, et facilitent la création ou la mise à jour d'une Fiche d'Entreprise ou d'un DUERP



### FONCTIONS SUPPORTS

L'IA automatise des tâches administratives et bureautiques, produit des synthèses et facilite la rédaction de documents internes pour gagner en efficacité

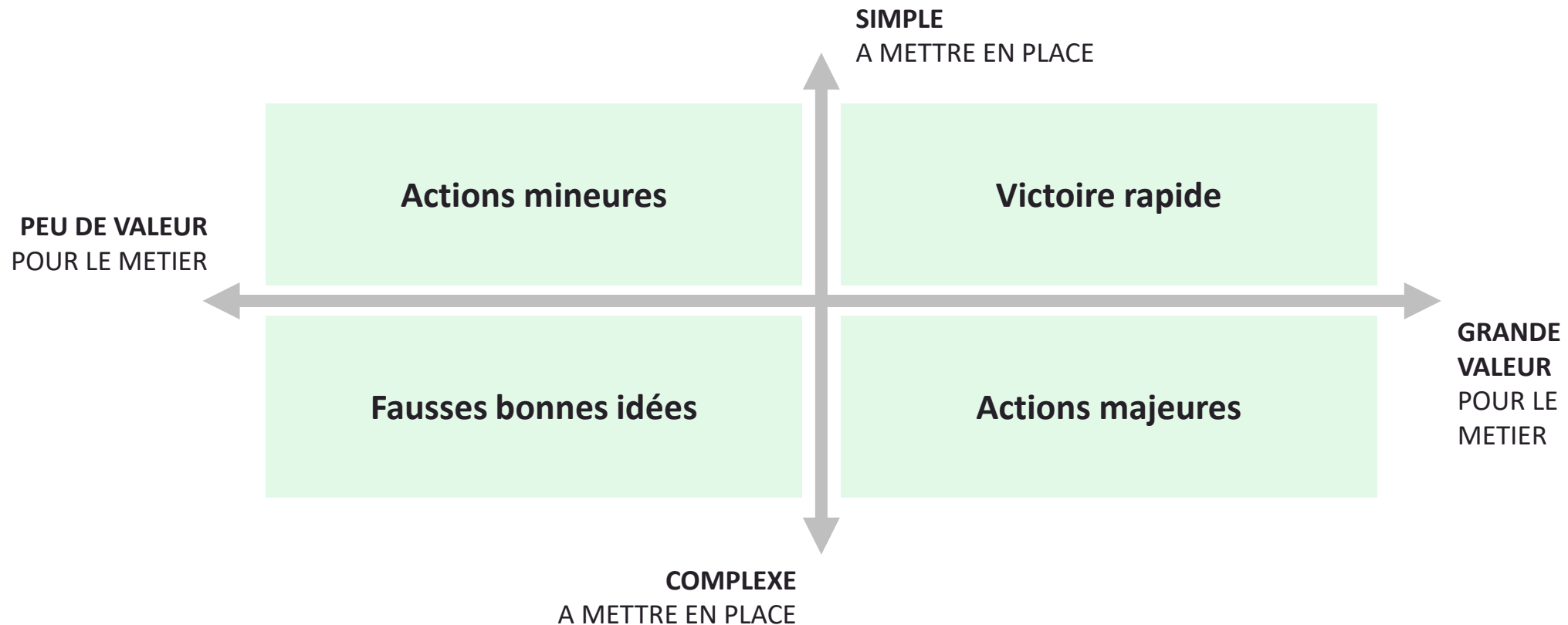
**L'IA s'intègre progressivement à tous les niveaux des logiciels métiers.  
Elle préfigure l'environnement dans lequel les SPSTI de demain vivront**

## Comment prioriser les cas d'usage ?

Vous ne pourrez pas tout faire ! (pour des questions de temps et de coût)

Autant de questions qu'il faut traiter pour savoir « par où commencer ».

**Voici la matrice de priorisation des cas d'usage :**





## Témoignage de Laurent Huyghe

- L'IA est devenue incontournable : la question est « comment y aller ? »
- Former tous les collaborateurs pour éviter les fractures internes
- Encadrer les usages pour protéger les données sensibles en santé au travail
- Créer une fonction IA interne pour piloter et sécuriser la transformation
- S'assurer que l'IA renforce la valeur ajoutée du SPSTI, sans la remplacer

### Intervention



#### LAURENT HUYGHE

Directeur général  
AST74

*« Structurer une démarche IA ambitieuse, sécurisée et collective »*



# L'Intelligence Artificielle à l'AST74

## Le début du commencement d'une transformation

AST74 - Webinaire du 20 novembre





## Le Point de Départ : Une Démonstration Marquante

**Décembre 2024**

Séminaire IA réunissant une vingtaine de collaborateurs en présence de Martial.

Une démonstration en direct a créé un agent agent

« conseiller prévention » qui, en moins de quinze minutes, a trouvé une entreprise du 74, extrait les données administratives publiques, produit une fiche d'entreprise et généré un début de DUERP.

## Le Débat est Clos

Cette démonstration a immédiatement répondu à la question : peut-on encore se passer de l'IA ?

La réponse était claire et unanime. Cette journée fondatrice a marqué le début d'une transformation structurée et réfléchie.

# 5 Constats

## Progrès Incontournable

L'IA est un progrès incontournable. La question n'est plus "faut-il y aller ?", mais "comment bien bien l'accompagner l'accompagner ?".

## Responsabilité employeur

Former l'ensemble des collaborateurs pour éviter une fracture interne entre "ceux qui utilisent l'IA" et "ceux qui n'y ont pas accès".

## Sécurité des Données

L'usage non maîtrisé fait courir un risque majeur à la confidentialité, particulièrement en santé au travail. Il faut encadrer et sécuriser.

## Fonction IA Internalisée

Nécessité d'internaliser une fonction IA capable de piloter, sécuriser et structurer la transformation dans la durée.

## Transformation de la Valeur

L'IA questionne directement notre chaîne de valeur et transforme ce qui constitue notre valeur ajoutée.

# Une Dynamique Structurée

**Juin 2025** — **1**

Création d'un poste de responsable IA

**2**

**Juillet 2025**

Adoption de notre méthodologie

**Septembre 2025** — **3**

Phase d'idéation

**4**

**Octobre 2025**

Validation de la feuille de route

**Décembre 2025** — **5**

CSE extraordinaire sur le déploiement de l'IA

# Une Méthode en Six Étapes



## **Idéation**

Collecte des idées et irritants dans tous les pôles (**septembre 2025**)



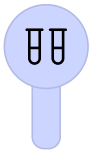
## **Qualification**

Tri et classement selon impact, faisabilité et maturité (**octobre 2025**)



## **Cadrage**

Analyse détaillée, bénéfices/risques, validation sociale (**en cours**)



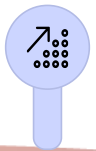
## **Pilote**

Test en conditions réelles avec supervision métier (**à venir en 2026**)



## **Industrialisation**

Intégration sécurisée



## **Passage à l'Échelle**

Déploiement progressif et suivi longitudinal



# Le Diagnostic : Une Forte Attente des Équipes

## Trois Aspirations Fortes

- Automatiser les tâches répétitives
- Renforcer la relation humaine humaine avec les adhérents
- Fiabiliser et valoriser la donnée

61

## Cas d'Usage IA Concrets et opérationnels

Les cas d'usage proviennent des pôles médical, prévention, RH, administratifs et de la DSI. L'envie d'avancer était collective, malgré une maturité numérique variée.



# Vue d'ensemble de cas d'usages

# IA

14 Prioritaires

## Médical

Interne

Analyse C plan d'action cubes PowerBI

Optim ressources en vue des retards cumulés

Automatiser planif visites infirmiers

Entretien Salarié

Synthèse auto. des éléments médicaux apportés par le salarié (également pour le DMST) avant la visite

Retranscription vocale synthèse d'un entretien (avec traduction)

Proposer mesures d'adaptation de poste indiv. en fonction des spécificités du salarié

Rédaction CR psy pour le médecin et le salarié

Envoi plaquettes sensib. personnalisées au salarié

Risque Adhérent

Identifier problématiques d'entreprises et proposer plan d'action à partir des dossiers médicaux

Charger Fds dans toxiliste

Proposer actions préventions C réaliser com' ciblées

Création / envoi docs prévention et plaquettes personnalisées à l'adhérent

Moteur de recherche sur les risques métier et préconisations

Risque Salarié

Proposer et générer liens avec les organisations spécialisées

Désinsertion Pro

Moteur recherche dispositifs mesures d'accompagnement pour prévenir la désinsertion

Détection risque de désinsertion professionnelle, alerte et plan d'action

Aider à la rédaction de CR C courrier pour les admin post entretien indiv

Visite Adhérent

Retranscription échanges vocaux lors d'une visite sur site pour former 1 pré-FE

Résumé activité entreprise avant visite

Analyse situations de travail multirisque pour rédaction fiche

Fiche Entreprise

Transcription ancienne FE, catalogue pour exploitation

Aides à la réalisation de la Fiche d'Entreprise (FE)

Com' Ext

Automatiser post de com' sur réseaux sociaux

Assister montage projet com' et leur planification

Interne

Analyse des DUERP

Tableau de bord et analyse synthétique de l'activité

## Relation Adhérents

Externe

Assistant Chatbot / Voicebot IA pour adhérents et salariés

Interne

Ciblage prospects

Analyse caractéristiques, comportement client - segmentation

Analyse réclamation sites web

Recueil C analyse satisfaction client

Analyse comportements utilisateur pour optimiser site web

Rééquilibrage des portefeuilles des équipes

Affectation auto. des effectifs sur portefeuille d'après CR

Analyse comparatif effectif décla / suivi / facturé

## Fonctions Supports

Finance

Aide audit interne

Gestion contrat intégré facturation

Aide à la réalisation de reporting financier

Immobilier

Optimiser la localisation de nos centres

Optimiser le parc immobilier

Juridique

Recueil données légales

Direction

Aide formules DAX sur Power BI

Produire un bilan d'activité du service

## RH

Recrutement

Prédiction départs des salariés

Création de vidéo portrait de salarié

Analyse C tri CV et matching candidature

Génération auto d'annonces / de descriptions de poste

Performance

Synthèse, analyse des évaluations ou d'échanges RH, rédaction d'objectifs

Analyse enquêtes internes C plan d'action

Création rapports annuels RH

Gestion des compétences

Cartographie compétences C parcours carrière

Référentiel Métier

Formation

Recommandation de formations

Générer supports de formations internes

Analyse retours formation

Com' Interne

Génération automatique de com' internes

## Transverse

Assistant Chatbot / moteur de recherche interne pour les collab.

Veille juridique, réglementaire, scientifique

Assistant IA «bureautique»

Assister la planification et la gestion de projet

Prio / traitement auto. de mails





## 4 Projets de Co-Construction avec l'éditeur et d'autres SPSTI



### **Simplification Administrative (dossier medical)**

Automatiser la complétion du dossier médical, résumer les points importants et rédiger les courriers et avis à envoyer après consultation.



### **Assistant de Prise de RDV (convocation)**

Distinguer les rendez-vous simples des complexes, proposer des actions en 1 clic, intégrer les consignes des médecins et automatiser les cas simples.



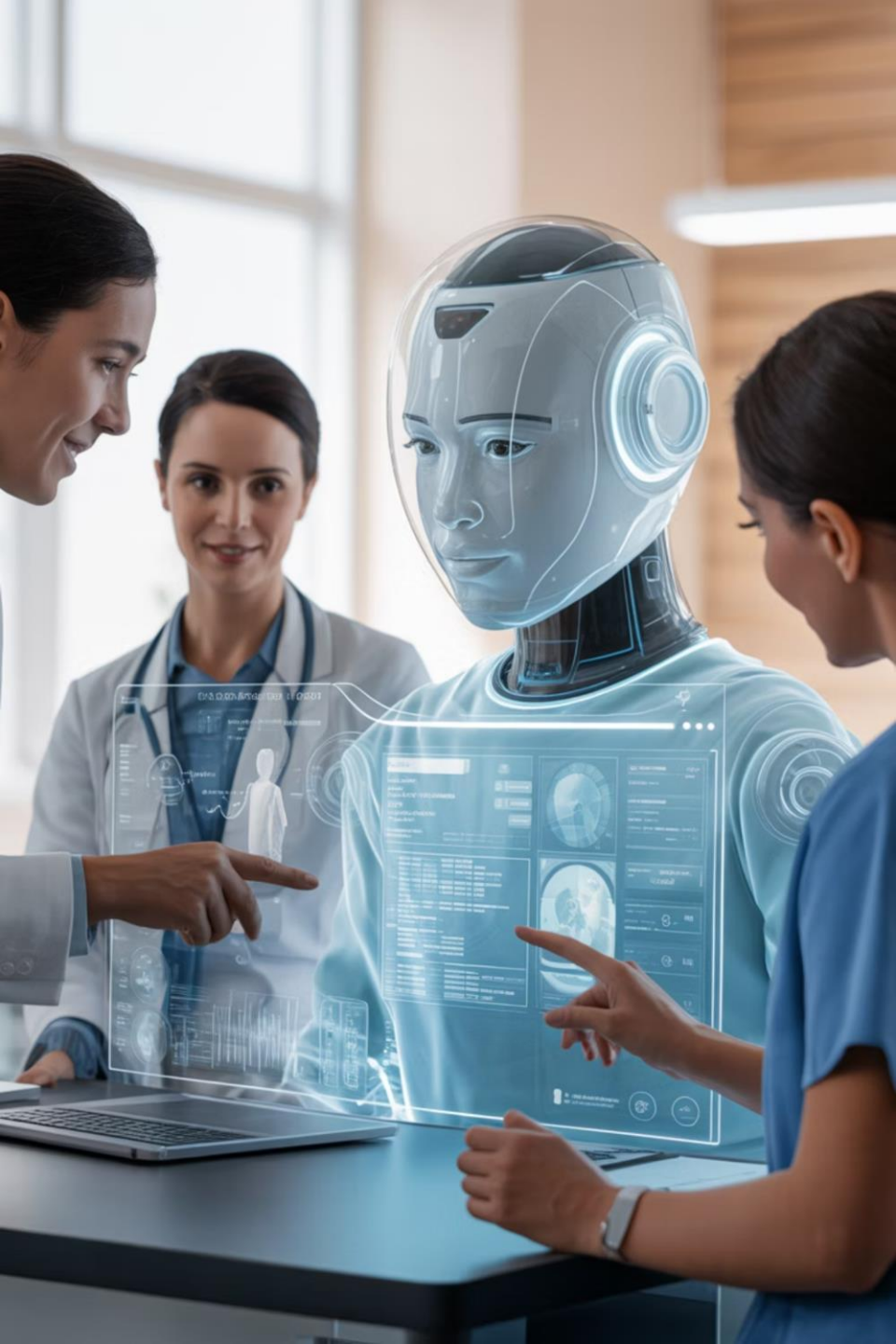
### **Traitement des Tickets (CRM)**

Qualifier automatiquement les tickets, suggérer des actions, générer des brouillons de réponse et produire des synthèses concises.



### **Création du DU (DU/FE)**

Proposer un découpage en unités de travail, suggérer des des risques par secteur, analyser les risques de manière interactive et structurer les notes de visite.



# Deux Exemples Emblématiques

## Copilot

### L'Équité Numérique comme Principe

Nous faisons le choix que l'IA soit un droit pour tous. Copilot sera déployé pour les 200 salariés, accompagné de :

- Sensibilisation obligatoire à obligatoire à l'IA : enjeux, risques, bonnes pratiques pratiques
- Formation à l'utilisation de Copilot : synthèses, rédaction, recherche, automatisation
- Charte IA
- Réseau d'ambassadeurs IA
- Encadrement RGPD strict

## Callbot

### Fluidifier la Relation avec les Adhérents

Il répond à un enjeu organisationnel fort :

- Traiter 24/7 les demandes simples
- Réduire la charge des assistantes
- Recentrer leur temps sur les situations complexes

À terme, il gèrera aussi la planification automatique des rendez-vous, synchronisée avec les agendas partagés.



# L'IA au Service du Temps Utile et de la relation client

L'IA doit **augmenter l'humain**, pas le remplacer.  
Elle doit permettre de **redonner du temps** pour écouter, comprendre, prévenir et mieux accompagner les adhérents

## Innovation

Bénéficier pleinement d'une technologie de pointe

## Sécurité des Données

Garantir une protection stricte et encadrement RGPD

## Dialogue Social

Organiser l'implication de tous les acteurs

## Qualité de Service

Viser l'amélioration continue pour les adhérents



Merci

# Sommaire

- 1 INTRODUCTION : LE MOT DE PRÉSANSE
- 2 CONTEXTE ET ENJEUX : ABORDER L'IA AU SEIN DES SPSTI
- 3 DES CAS D'USAGES AU SEIN DES SPSTI
- 4 METHODOLOGIE POUR ENGAGER L'IA
- 5 **L'ÉTHIQUE DES DONNÉES DE SANTÉ AVEC L'IA**
- 6 CONCLUSION : VOTRE CHEMIN AVEC L'IA





## Comprendre les risques associés à l'IA générative

**Solutionnisme  
technologique**

**Désinformation,  
Manipulation**

**Phénomène  
d'hallucination**

**Discrimination,  
exclusion,  
catégorisation**

**Propagation  
accélérée de  
stéréotypes et de  
préjugés**

**Effet « Boîte noire  
»**

**Reproduction de  
données  
personnelles**

**Violation des  
règles de propriété  
intellectuelle**



## Se protéger face à l'IA : des intentions... - 1/2

Protéger la propriété  
intellectuelle des travaux

Optimiser les enjeux  
commerciaux et la productivité



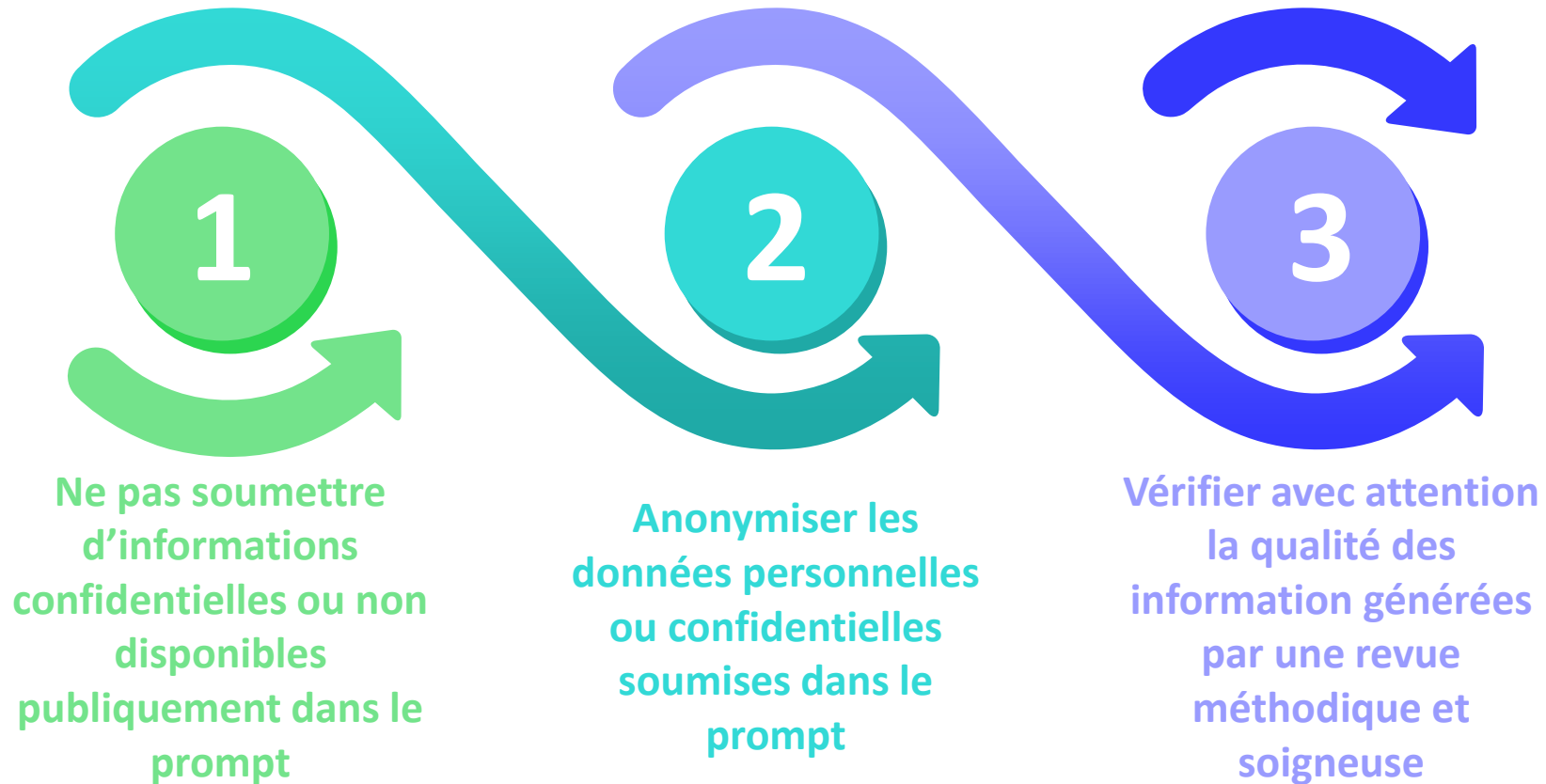
Protéger les données  
personnelles des contributeurs  
et des salariés

Préserver le secret professionnel  
et le savoir-faire

Conserver la confiance des  
entreprises



## Se protéger face à l'IA : et des comportements... - 2/2







## IA, data et santé au travail: les grands enjeux éthiques



**CONFIDENTIALITE ET  
PROTECTION DES DONNEES**



**CONSENTEMENT ECLAIRE**



**QUALITE ET FIABILITE DES DONNEES**



**RESPONSABILITE JURIDIQUE**



**BIAIS ALGORITHMIQUE ET EQUITE**



## 8 dimensions de la gouvernance de la donnée : Besoins





## Poser 10 principes qui vous sont propres (1/2)

1

### **SUPERVISION HUMAINE**

Ne jamais laisser une IA décider à la place d'un professionnel. Toute utilisation de l'IA doit être contrôlée, validée et assumée par un humain.

2

### **PROTECTION DES DONNEES DE SANTÉ**

Ne jamais communiquer de données personnelles ou de santé à une IA non sécurisée. Toute information sensible doit rester confidentielle et protégée.

3

### **TRANSPARENCE ET EXPLICABILITE**

Ne pas utiliser d'IA dont le fonctionnement est opaque. Tout outil d'IA doit être compréhensible, traçable et explicable par ses utilisateurs.

4

### **EQUITE ET NON-DISCRIMINATION**

Ne jamais utiliser une IA sans vérifier qu'elle ne produit pas de biais ou d'inégalités. Une IA ne doit pas défavoriser une personne en raison de son âge, de son sexe ou de son métier.

5

### **RESPONSABILITE ET TRACABILITE**

Ne pas utiliser l'IA sans savoir qui en est responsable. Toute décision issue d'un outil d'IA doit pouvoir être justifiée, tracée et validée par un humain.



## Poser 10 principes qui vous sont propres (2/2)

6

### **GOUVERNANCE**

Ne pas déployer l'IA sans gouvernance claire. Chaque SPSTI doit définir qui contrôle, valide et suit les usages de l'IA.

7

### **USAGE PROPORTIONNE ET UTILE**

Ne pas utiliser l'IA par effet de mode. Tout usage doit répondre à un besoin concret, validé et utile à la prévention et à la santé au travail.

8

### **SECURITE ET FIABILITE**

Ne jamais déployer une IA sans contrôle de sécurité préalable. Toute solution doit être vérifiée, testée et conforme avant utilisation.

9

### **FORMATION ET ACCOMPAGNEMENT**

Ne pas laisser les équipes utiliser l'IA sans formation adaptée. Chaque professionnel doit comprendre les limites et les risques des outils avant leur usage.

10

### **ECO-RESPONSABILITE**

Ne pas utiliser l'IA inutilement. Chaque usage doit être justifié et évaluer son impact environnemental et énergétique.



## LA CHARTE GÉNÉRIQUE POUR LES SPSTI

### I – Objet de la charte IA

### II - L'IA en santé au travail

### III – Les bonnes pratiques d'usage des outils d'IA

### IV – Les 10 articles de référence pour un usage responsable de l'IA

- Article 1 : Supervision Humaine
- Article 2 : Protection des données médicales
- Article 3 : Transparence et explicabilité
- Article 4 : Équité et non-discrimination
- Article 5 : Responsabilité et traçabilité
- Article 6 : Gouvernance
- Article 7 : Usage proportionné et utile
- Article 8 : Sécurité et fiabilité
- Article 9 : Formation et accompagnement
- Article 10 : Éco-responsabilité

### V – Quand utiliser... et quand ne pas utiliser l'IA



#### Charte d'usage de l'Intelligence Artificielle dans les SPSTI

Septembre 2025

1/9



## Article de la charte

# Article 1 : Supervision humaine

**Ne jamais laisser une IA décider à la place d'un professionnel. Toute utilisation de l'IA doit être contrôlée, validée et assumée par un humain.**

L'intelligence artificielle ne doit en aucun cas se substituer au jugement d'un professionnel de santé ou d'un membre du personnel administratif compétent. Aucune décision, analyse ou recommandation produite par une IA ne doit être utilisée sans validation humaine préalable, adaptée à la nature de l'usage.

Ignorer cette supervision reviendrait à transférer la responsabilité de décisions à un outil non conscient, ce qui est contraire aux obligations légales et déontologiques des SPSTI. Le maintien d'une supervision humaine garantit la responsabilité médicale et administrative, et préserve la confiance des entreprises et des travailleurs dans les dispositifs proposés.

### Bon réflexe à adopter

Avant d'utiliser ou de diffuser une information issue d'un outil IA, vérifier systématiquement son exactitude et la valider avec un professionnel compétent (médecin, préventeur, ou agent administratif selon le cas)

# Sommaire

- 1 INTRODUCTION : LE MOT DE PRÉSANSE
- 2 CONTEXTE ET ENJEUX : ABORDER L'IA AU SEIN DES SPSTI
- 3 DES CAS D'USAGES AU SEIN DES SPSTI
- 4 METHODOLOGIE POUR ENGAGER L'IA
- 5 L'ÉTHIQUE DES DONNÉES DE SANTÉ AVEC L'IA
- 6 CONCLUSION : VOTRE CHEMIN AVEC L'IA



## L'IA au service de vos missions

**L'IA simplifie**

**L'IA sécurise**

**L'IA augmente la valeur ajoutée**

**L'IA libère du temps humain**

“

**L'IA ne vise pas à remplacer vos compétences, mais à supprimer les tâches répétitives qui vous éloignent du cœur de votre mission**

”

Une mise en place en 5 étapes clés

1

**Sensibiliser et acculturer vos équipes aux usages et risques de l'IA**

2

**Cartographier votre SI afin d'identifier de multiples cas d'usages en lien avec vos métiers**

3

**Identifier et prioriser les cas d'usages**

4

**Expérimenter via un mini-projet**

5

**Utiliser l'IA en fonction de vos ambitions**






L'IA n'est pas une **rupture brutale**, elle s'inscrit dans la **continuité des grandes transitions technologiques** que vous avez déjà traversées comme les réseaux, internet, la téléphonie.

Contrairement à d'autres **transformations imposées**, l'IA est un sujet où **vous pouvez décider**, cadrer et orienter les usages

C'est un sujet **qui doit être traité**,  
sinon il se traitera **sans vous**.



## Vos questions



Merci pour votre écoute  
La parole est à vous

