



LES **PROGRÈS** DE LA PRÉVENTION

...EN CHIFFRES

SOMMAIRE

1. Visites par les médecins du travail et les infirmiers

2. Préconisations d'aménagement de postes

3. Actions en milieu de travail

4. Cellules dédiées au maintien en emploi

5. Visite de pré-reprises

6. Orientation vers des partenaires du maintien en emploi

7. Prise en charge par un psychologue du travail

8. Actions de sensibilisation aux situations de handicap

9. Travailleurs suivis par les SPSTI

10. Entreprises accompagnées par les SPSTI

11. Points de vues

CHIFFRE DE LA SEMAINE

8,1M

**de visites par les médecins
du travail et les infirmiers pour
un suivi toujours mieux ciblé**

+4%

**PAR RAPPORT
À 2023**

Rapport 2025 - Direction Générale du Travail

présanse
PRÉVENTION ET SANTÉ AU TRAVAIL

CHIFFRE DE LA SEMAINE

707 000

**préconisations
d'aménagement de postes**

+30%

EN 2 ANS

Rapport 2025 - Direction Générale du Travail

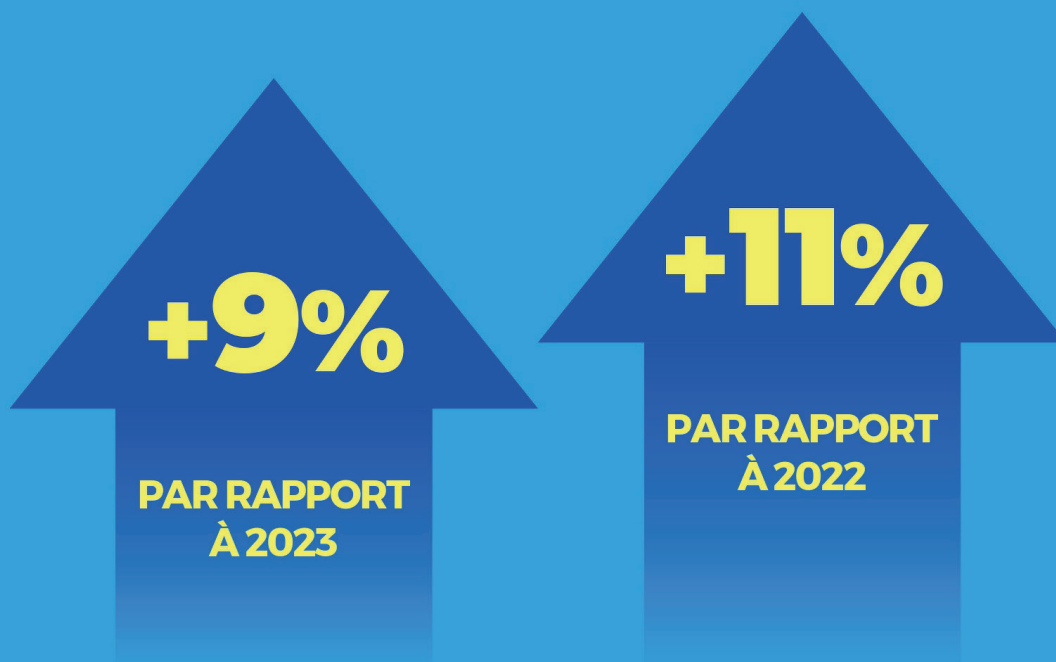
présanse
PRÉVENTION ET SANTÉ AU TRAVAIL

CHIFFRE DE LA SEMAINE

780 000

actions en milieu de travail

(aide à l'évaluation des risques, conseils en prévention, métrologie, sensibilisation collective...)



Rapport 2025 - Direction Générale du Travail

présanse
PRÉVENTION ET SANTÉ AU TRAVAIL

CHIFFRE DE LA SEMAINE

165

**cellules dédiées
au maintien en emploi
dans les SPSTI réparties
partout en France**

**médecins du travail,
assistantes sociales, psychologues,
chargés de mission du maintien
en emploi...**

Rapport 2025 - Direction Générale du Travail

présanse
PRÉVENTION ET SANTÉ AU TRAVAIL

CHIFFRE DE LA SEMAINE

Visite de pré-reprise

+10%

en 2 ans

**Une anticipation toujours plus forte
du retour à l'emploi**

Rapport 2025 - Direction Générale du Travail

présanse
PRÉVENTION ET SANTÉ AU TRAVAIL

CHIFFRE DE LA SEMAINE

186 000

**orientations
vers des partenaires
du maintien en emploi**

+30%

**PAR RAPPORT
À 2023**

Rapport 2025 - Direction Générale du Travail

présanse
PRÉVENTION ET SANTÉ AU TRAVAIL

CHIFFRE DE LA SEMAINE

+8%

**de prise en charge
de salariés par un
psychologue du travail**

Rapport 2025 - Direction Générale du Travail

présanse
PRÉVENTION ET SANTÉ AU TRAVAIL

CHIFFRE DE LA SEMAINE

X4

**Les actions de sensibilisation
aux situations de handicap
par les SPSTI ont été
multipliées par 4
par rapport à 2023**

Rapport 2025 - Direction Générale du Travail

présanse
PRÉVENTION ET SANTÉ AU TRAVAIL

CHIFFRE DE LA SEMAINE

19,2M

**de travailleurs
suivis par les SPSTI**

Rapport 2025 Présanse

présanse
PRÉVENTION ET SANTÉ AU TRAVAIL

CHIFFRE DE LA SEMAINE

1,5M

**d'entreprises
accompagnées par
les SPSTI dont
80% de TPE/PME**

Rapport 2025 - Direction Générale du Travail

présanse
PRÉVENTION ET SANTÉ AU TRAVAIL

CHIFFRE DE LA SEMAINE

8 700

points de visites

Une couverture de l'ensemble
du territoire

Rapport 2025 - Présanse

présanse
PRÉVENTION ET SANTÉ AU TRAVAIL



Retrouvez ces chiffres et toute l'actualité santé-Travail
sur notre page LinkedIn