



# LES **PROGRÈS** DE LA PRÉVENTION

**...EN CHIFFRES**

# SOMMAIRE

1. Visites par les médecins du travail et les infirmiers

2. Préconisations d'aménagement de postes

3. Actions en milieu de travail

4. Cellules dédiées au maintien en emploi

5. Visite de pré-reprises

6. Orientation vers des partenaires du maintien en emploi

7. Prise en charge par un psychologue du travail

8. Actions de sensibilisation aux situations de handicap

9. Travailleurs suivis par les SPSTI

10. Entreprises accompagnées par les SPSTI

11. Points de visites

**CHIFFRE DE LA SEMAINE**

**8,1M**

**de visites par les médecins  
du travail et les infirmiers pour  
un suivi toujours mieux ciblé**

**+4%**

**PAR RAPPORT  
À 2023**

Rapport 2025 - Direction Générale du Travail

**présanse**  
PRÉVENTION ET SANTÉ AU TRAVAIL

**CHIFFRE DE LA SEMAINE**

**707 000**

**préconisations  
d'aménagement de postes**

**+30%**

**EN 2 ANS**

Rapport 2025 - Direction Générale du Travail

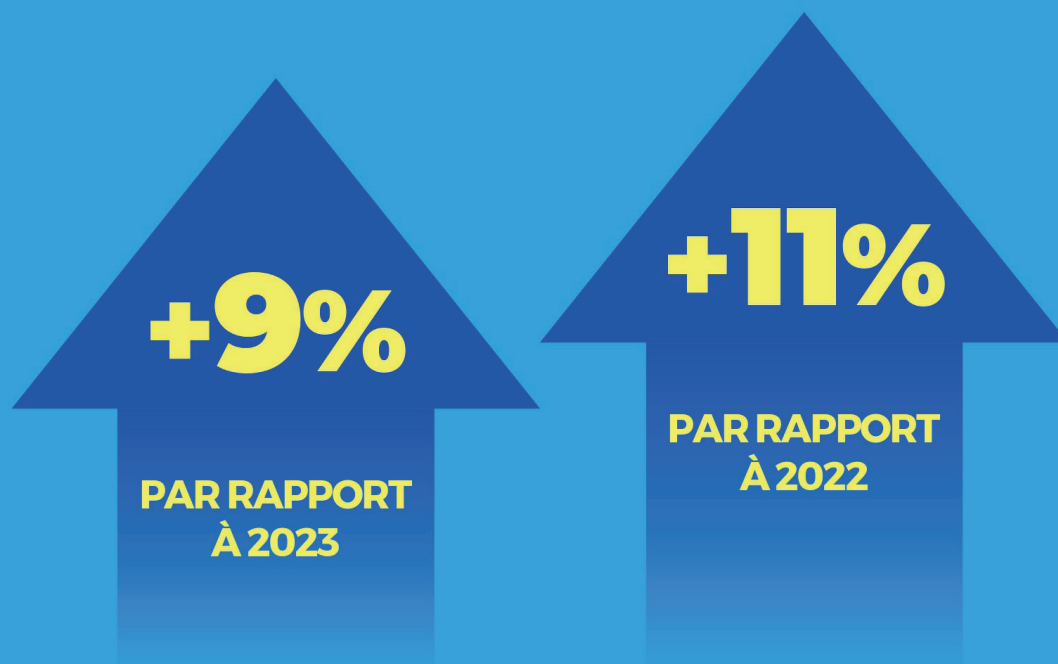
**présanse**  
PRÉVENTION ET SANTÉ AU TRAVAIL

## CHIFFRE DE LA SEMAINE

# 780 000

## actions en milieu de travail

(aide à l'évaluation des risques, conseils en prévention, métrologie, sensibilisation collective... )



Rapport 2025 - Direction Générale du Travail

**présanse**  
PRÉVENTION ET SANTÉ AU TRAVAIL

**CHIFFRE DE LA SEMAINE**

**165**

**cellules dédiées  
au maintien en emploi  
dans les SPSTI réparties  
partout en France**

médecins du travail,  
assistantes sociales, psychologues,  
chargés de mission du maintien  
en emploi...

Rapport 2025 - Direction Générale du Travail

**présanse**  
PRÉVENTION ET SANTÉ AU TRAVAIL

**CHIFFRE DE LA SEMAINE**

# Visite de pré-reprise

**+10%**

**en 2 ans**

**Une anticipation toujours plus forte  
du retour à l'emploi**

Rapport 2025 - Direction Générale du Travail

**présanse**  
PRÉVENTION ET SANTÉ AU TRAVAIL

**CHIFFRE DE LA SEMAINE**

**186 000**

**orientations  
vers des partenaires  
du maintien en emploi**

**+30%**

**PAR RAPPORT  
À 2023**

Rapport 2025 - Direction Générale du Travail

**présanse**  
PRÉVENTION ET SANTÉ AU TRAVAIL

## CHIFFRE DE LA SEMAINE

**+8%**

**de prise en charge  
de salariés par un  
psychologue du travail**

Rapport 2025 - Direction Générale du Travail

**présanse**  
PRÉVENTION ET SANTÉ AU TRAVAIL

**CHIFFRE DE LA SEMAINE**

**X4**

**Les actions de sensibilisation  
aux situations de handicap  
par les SPSTI ont été  
multipliées par 4  
par rapport à 2023**

Rapport 2025 - Direction Générale du Travail

**présanse**  
PRÉVENTION ET SANTÉ AU TRAVAIL

**CHIFFRE DE LA SEMAINE**

**19,2M**

**de travailleurs  
suivis par les SPSTI**

Rapport 2025 Présanse

**présanse**  
PRÉVENTION ET SANTÉ AU TRAVAIL

**CHIFFRE DE LA SEMAINE**

**1,5M**

**d'entreprises  
accompagnées par  
les SPSTI dont  
80% de TPE/PME**

Rapport 2025 - Direction Générale du Travail

**présanse**  
PRÉVENTION ET SANTÉ AU TRAVAIL

**CHIFFRE DE LA SEMAINE**

**8 700**

**points de visites**

Une couverture de l'ensemble  
du territoire

Rapport 2025 - Présanse

**présanse**  
PRÉVENTION ET SANTÉ AU TRAVAIL





Retrouvez ces chiffres et toute l'actualité santé-Travail  
sur notre page LinkedIn